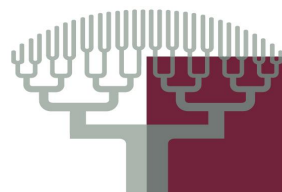




Comité contre
Les maladies
Respiratoires
www.lesouffle.org



PARIS
DESCARTES



Groupe de
Travail de
Kinésithérapie

Nicolas VERBEKE MKDE
nicolas_kinesi@hotmail.com



Marine LELIEVRE
Masseur-Kinésithérapeute
lelievremarine@free.fr



Jean-François HILAIRE
Président RB59
jfhilaire@dbmail.com

5^{ème} JOURNÉE DE RECHERCHE
en KINESITHÉRAPIE RESPIRATOIRE
SAMEDI 23 JUIN 2012

5èmes JRKR

23 Juin 2012 - PARIS



LA DÉSOBSTRUCTION RHINO- PHARYNGÉE DU NOURRISSON

Etude réalisée au cours de l'année 2011

Marine LELIEVRE Masseur-Kinésithérapeute RB59

Jean-François HILAIRE Président RB59

Nicolas VERBEKE Masseur-Kinésithérapeute RB59

Natacha GOUBET-PARSY Coordinatrice RB59

Approche méthodologique

▪ Objectif initial:

- Réaliser un état des lieux des pratiques des professionnels de santé autour de la Désobstruction Rhino-Pharyngée (DRP) du nourrisson dans le département du Nord.

▪ Questions sous-jacentes:

- Harmonisation des pratiques des professionnels.
- Impact des pratiques de la DRP sur les familles.

Les populations:

1) Les professionnels

- médicaux: 385

- paramédicaux: 518 masseurs-kinésithérapeutes, 210 divers

(libéraux / hospitaliers, petite enfance)

2) Les familles: 500

L'échantillonnage:

Sondage aléatoire stratifié proportionnel

Les questionnaires:

Passation téléphonique ou « de visu »
Saisie sous Sphinx

Analyse statistique:

Tris à plat
Tris croisés sous Sphinx

(Pour chaque question amenant un choix qui entraîne une nouvelle question, le nombre de réponses change ce qui implique un rebasage dans les tableaux)

La désobstruction rhino-pharyngée du nourrisson





La kinésithérapie respiratoire

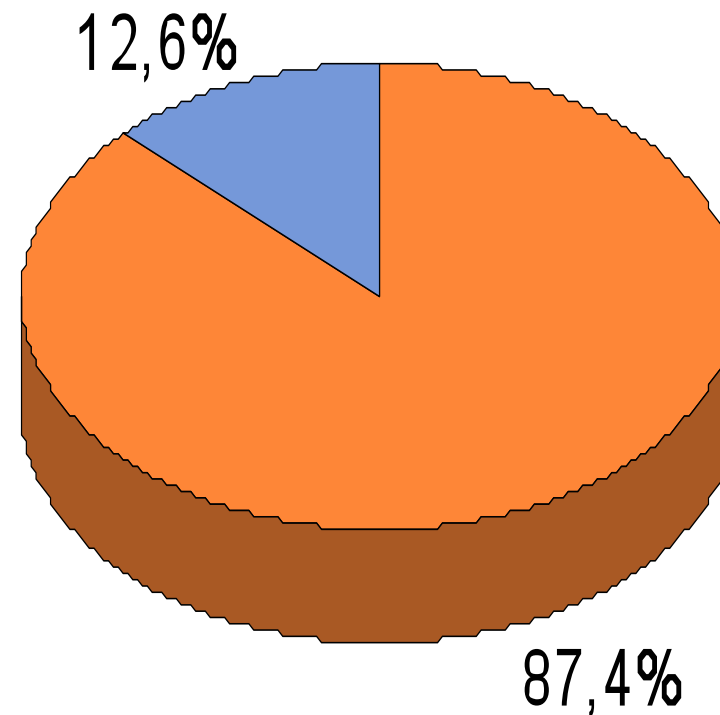
A quelle fréquence pratiquez-vous la kinésithérapie respiratoire en période hivernale ?

	Nb	% cit.
Non réponse	3	0,6%
Jamais	48	9,3%
Moins de 3 fois par semaine	44	8,5%
3 à 5 fois par semaine	102	19,7%
5 à 10 fois par semaine	155	29,9%
Plus de 10 fois par semaine	166	32,0%
Total	518	100,0%

La Désobstruction Rhino Pharyngée (DRP) : une pratique très largement répandue.

**Pratiquez-vous la DRP (Désobstruction rhino-pharyngée)
du nourrisson ?**

	Nb	% cit.
 oui	436	87,4%
 non	63	12,6%
Total	499	100,0%

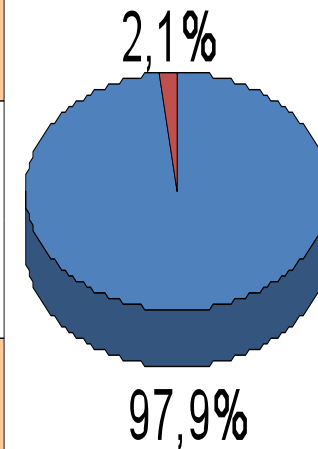


	Non réponse	oui	non
< 30 ans	0,0%	100,0%	<u>0,0%</u>
30 à 50 ans	3,1%	86,4%	10,5%
> 50 ans	<u>7,4%</u>	69,7%	<u>23,0%</u>

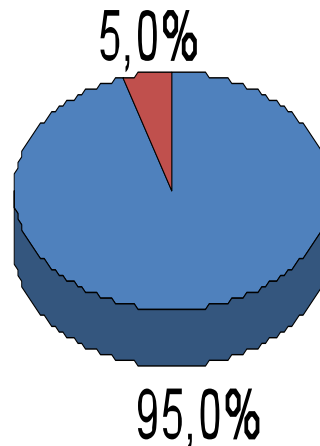
Pratique de la DRP chez les kinésithérapeutes en fonction de leur âge

Part de médecins qui préconisent une DRP en cas de bronchiolite

	Nb	% cit.
oui	377	97,9%
non	8	2,1%
Total	385	100,0%



	Nb	% cit.
oui	475	95,0%
non	25	5,0%
Total	500	100,0%



Part des familles
reconnaissant
qu'une
DRP leur a déjà
été recommandée

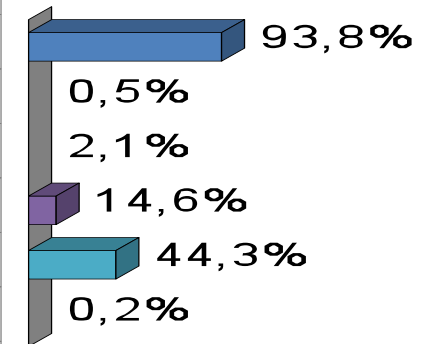
DRP: quel matériel ?



Le matériel utilisé par les kinésithérapeutes

Quel matériel utilisez-vous ? (choix multiples)

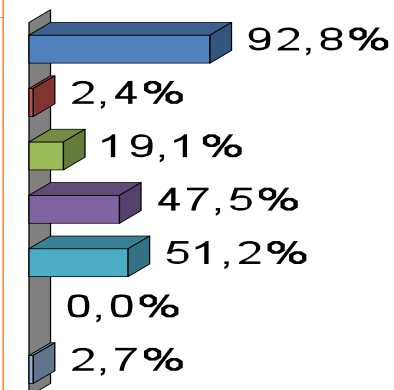
	Nb	% obs.
Pipette	411	93,8%
Poire	2	0,5%
Flacon pressurisé	9	2,1%
Mouche bébé	64	14,6%
Mouchoir ou papier absorbant	194	44,3%
Cuillère ou abaisse-langue	1	0,2%
Total	438	



Le matériel recommandé par les médecins

Quel matériel conseillez-vous d'utiliser ? (choix multiple possible)

	Nb	% obs.
Pipette unidose	350	92,8%
Poire	9	2,4%
Flacon pressurisé	72	19,1%
Mouche bébé	179	47,5%
Mouchoir ou papier absorbant	193	51,2%
Cuillère ou abaisse-langue	0	0,0%
Ne précise pas	10	2,7%
Total	377	



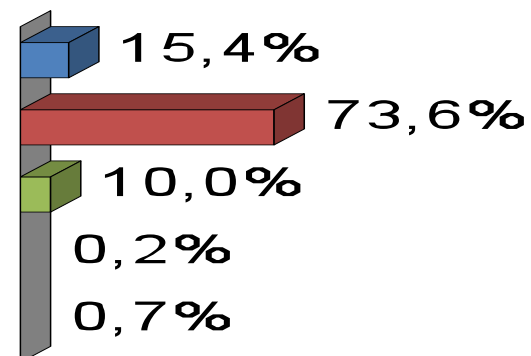
	< 30 ans	30 à 50 ans	> 50 ans
Pipette	15,1%	66,9%	18,0%
Poire	50,0%	50,0%	0,0%
Flacon pressurisé	22,2%	44,4%	33,3%
Mouche bébé	<u>3,2%</u>	67,7%	<u>29,0%</u>
Mouchoir ou papier absorbant	16,2%	69,1%	14,7%
Cuillère ou abaisse-langue	0,0%	0,0%	100,0%

Le matériel utilisé en fonction de l'âge du kinésithérapeute.

Liquide et quantité de liquide utilisés

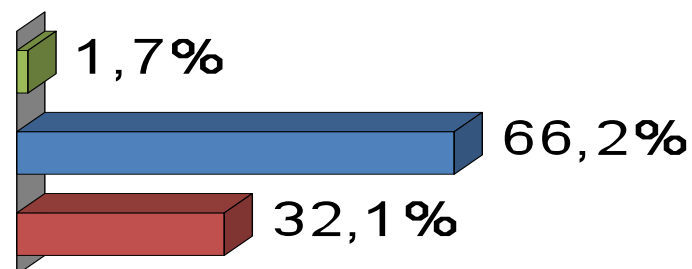
Quelle quantité de liquide instillez-vous ?

	Nb	% cit.
■ qqs gouttes	63	15,4%
■ 5ml	301	73,6%
■ 10ml	41	10,0%
■ 50ml	1	0,2%
■ autre, précisez	3	0,7%
Total	409	100,0%

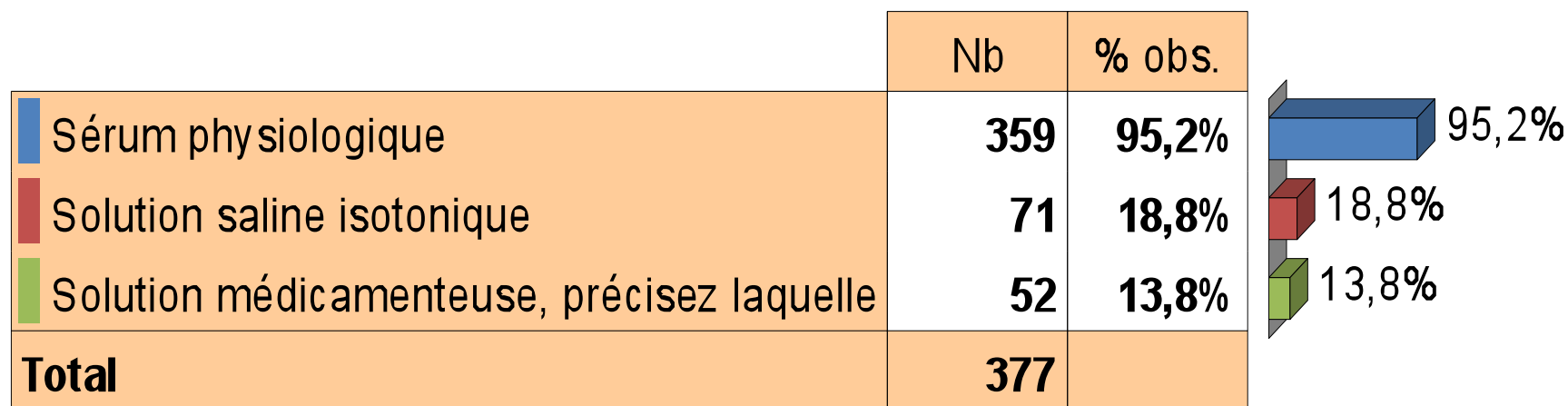


Combien de pipette(s) par narine ?

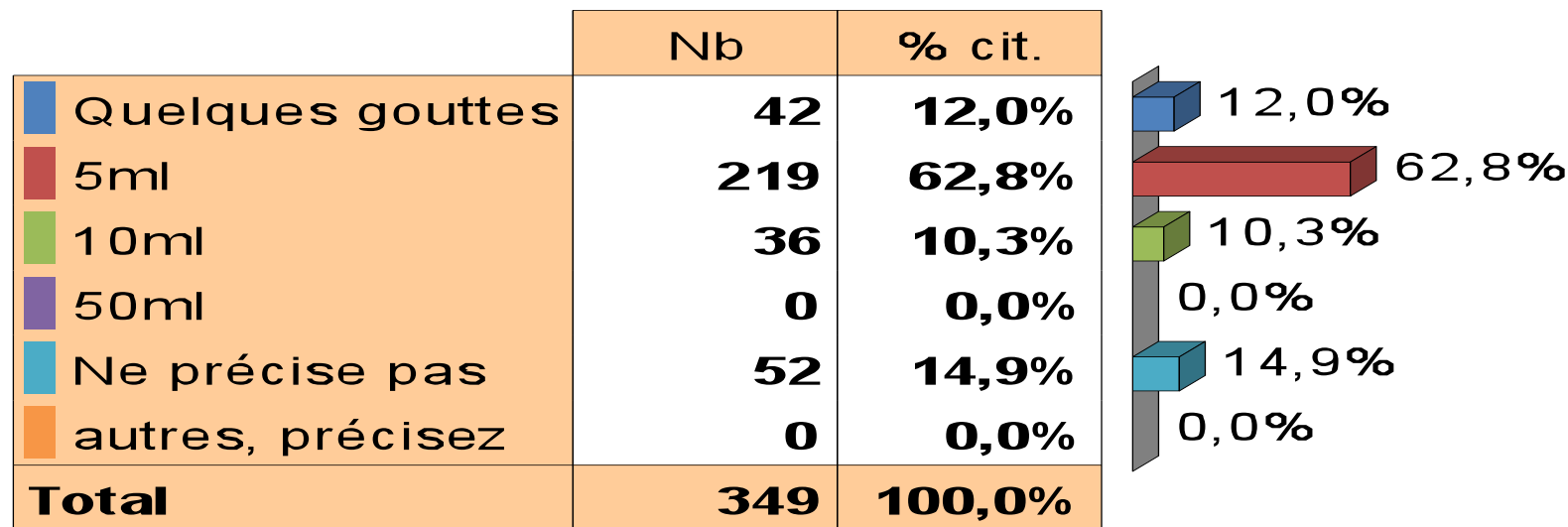
	Nb	% cit.
■ 2 et plus	7	1,7%
■ 1/2	268	66,2%
■ 1	130	32,1%
Total	405	100,0%



Type de liquide prescrit par les médecins



Quantité de liquide prescrite par les médecins

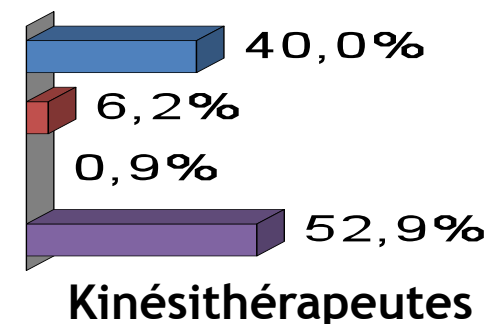


Position du bébé



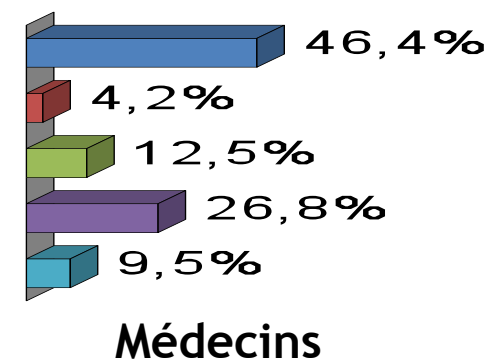
Quelle est la position du bébé pendant le lavage du nez ?

	Nb	% cit.
Sur le côté	175	40,0%
sur le dos	27	6,2%
assis	4	0,9%
sur le dos, tête sur le coté	231	52,9%
Total	437	100,0%



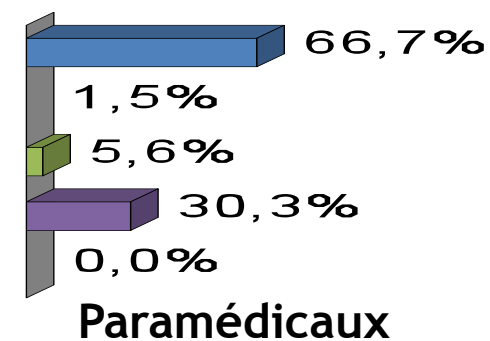
Quelle position du bébé conseillez-vous ou montrez-vous aux parents pendant le lavage du nez ? (choix multiple)

	Nb	% obs.
Sur le côté	175	46,4%
sur le dos	16	4,2%
assis	47	12,5%
sur le dos, tête sur le coté	101	26,8%
Je ne conseille rien	36	9,5%
Total	377	



Quelle position du bébé recommandez-vous pendant le lavage du nez ? (choix multiples)

	Nb	% obs.
Sur le côté	130	66,7%
sur le dos	3	1,5%
assis	11	5,6%
sur le dos, tête sur le coté	59	30,3%
Ne précise pas	0	0,0%
Total	195	



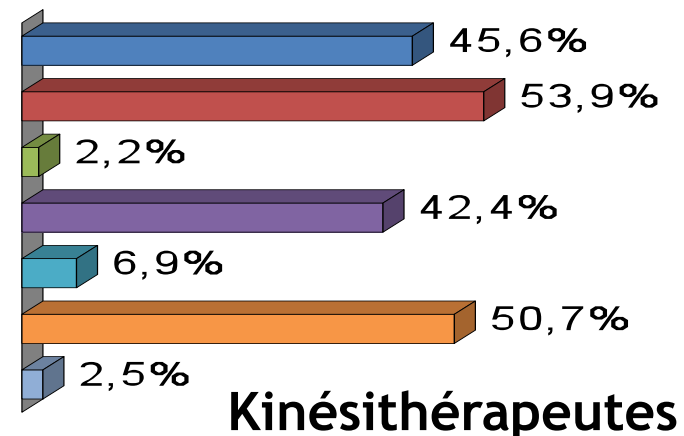
DRP: quand et comment ?



Quand pratiquer la DRP ?

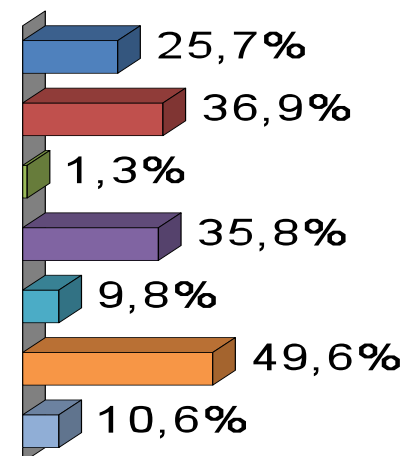
A quel moment recommandez-vous la DRP ? (choix multiples)

	Nb	% obs.
Au réveil	186	45,6%
avant les repas	220	53,9%
après les repas	9	2,2%
avant le sommeil	173	42,4%
je laisse le choix aux parents	28	6,9%
Quand bébé est encombré	207	50,7%
Ne précise pas	10	2,5%
Total	408	



A quel moment recommandez-vous la DRP ? (choix multiple)

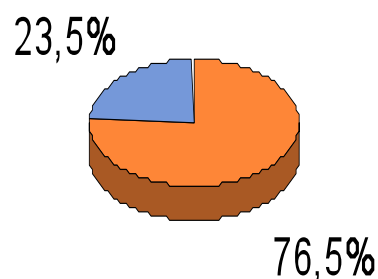
	Nb	% obs.
Au réveil	97	25,7%
avant les repas	139	36,9%
après les repas	5	1,3%
avant le sommeil	135	35,8%
je laisse le choix aux parents	37	9,8%
Quand bébé est encombré	187	49,6%
Ne précise pas	40	10,6%
Total	377	



Mouchage complémentaire et évacuation des sécrétions

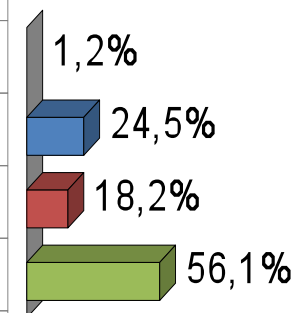
Effectuez-vous un mouchage complémentaire après la DRP ?

	Nb	% cit.
oui	335	76,5%
non	103	23,5%
Total	438	100,0%



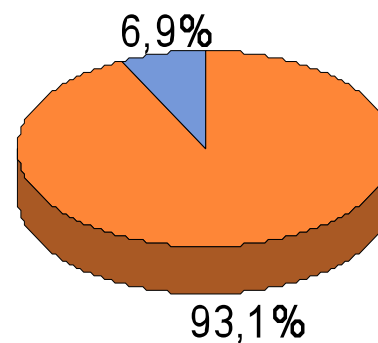
Quel type de mouchage pratiquez-vous ?

	Nb	% cit.
Non réponse	4	1,2%
Antérograde	82	24,5%
rétrograde	61	18,2%
les deux	188	56,1%
Total	335	100,0%



Complétez-vous cette évacuation par la technique de la toux provoquée ?



	Nb	% cit.
oui	312	93,1%
non	23	6,9%
Total	335	100,0%

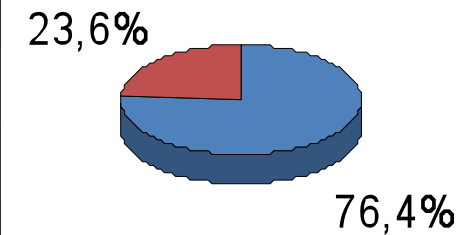


L'éducation à la Désobstruction Rhino- Pharyngée





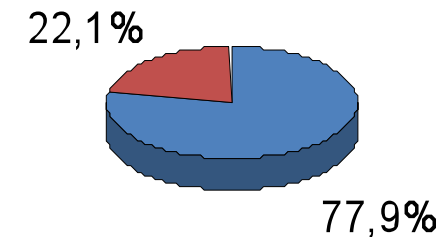
Les kinésithérapeutes font-ils une éducation à la DRP ?

	Nb	% cit.
 oui	359	76,4%
 non	111	23,6%
Total	470	100,0%





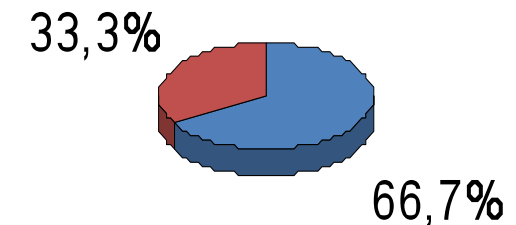
Les médecins éduquent-ils à la DRP ?

	Nb	% cit.
 oui	300	77,9%
 non	85	22,1%
Total	385	100,0%





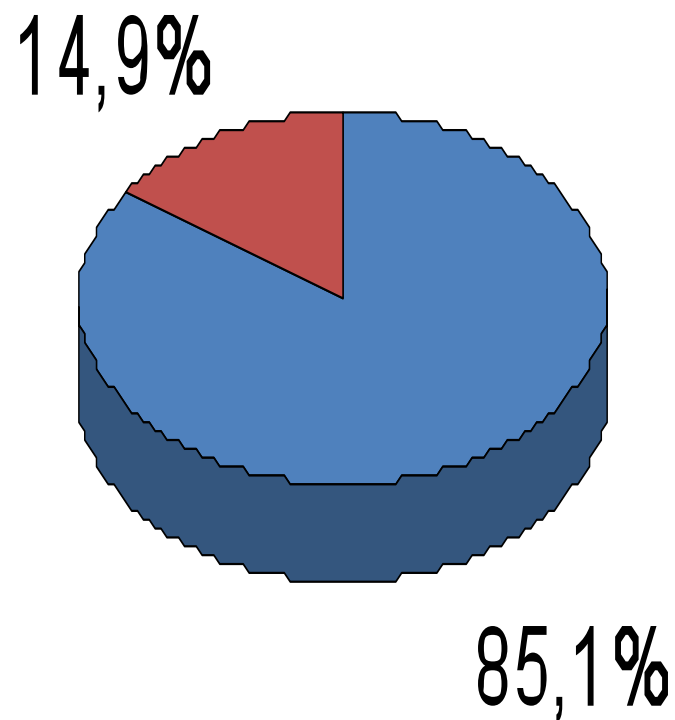
Les paramédicaux font-ils une éducation à la DRP ?

	Nb	% cit.
 oui	140	66,7%
 non	70	33,3%
Total	210	100,0%

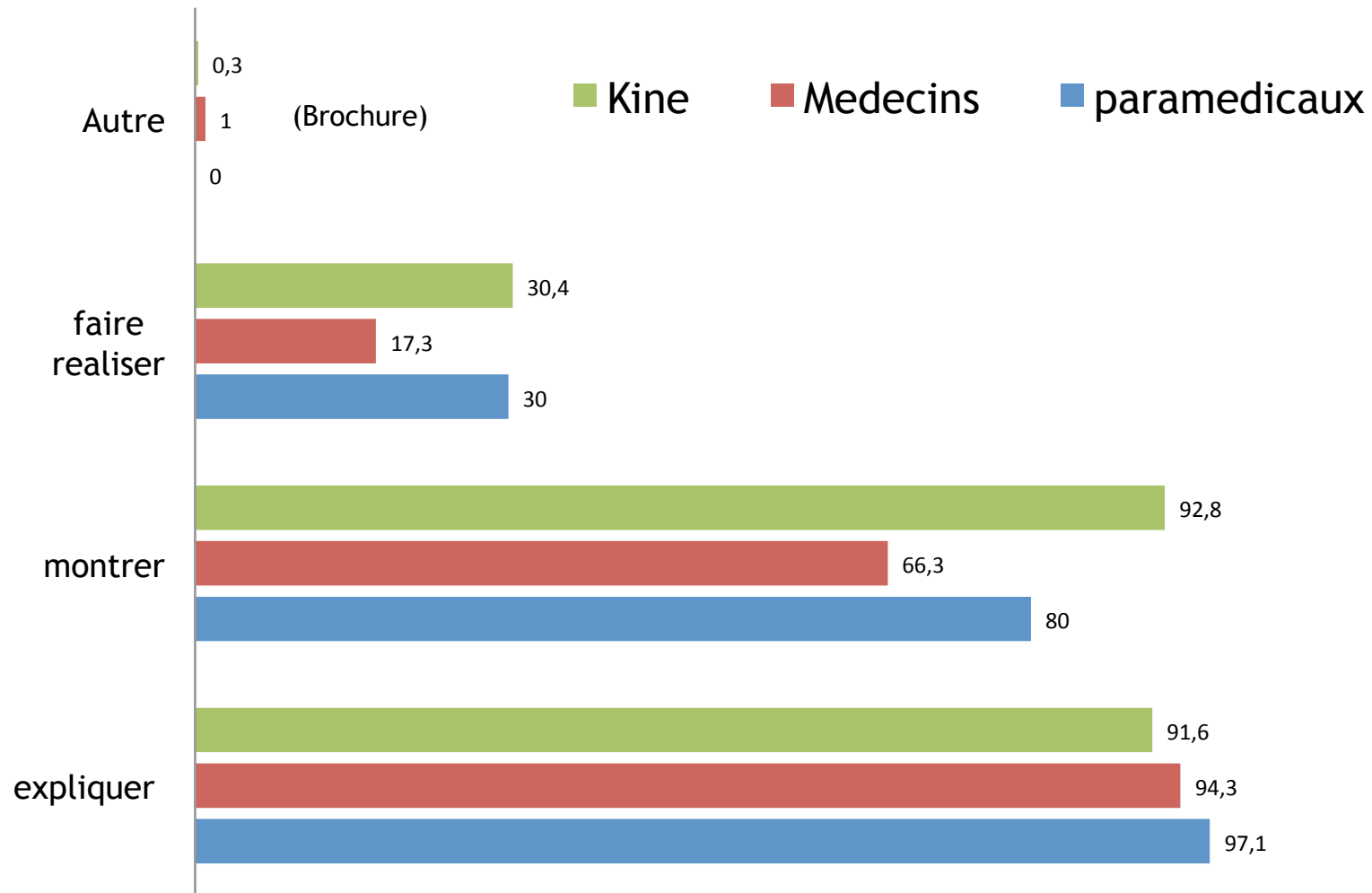


Les familles ont-elles été éduquées à la DRP ?

	Nb	% cit.
 oui	404	85,1%
 non	71	14,9%
Total	475	100,0%



De quelle manière les professionnels éduquent ils à la DRP ?



Les limites de l'étude

- La passation téléphonique du questionnaire en période estivale (beaucoup de remplaçants)
- Le barrage du secrétariat
- Notion de biais « déclaratif »
- Tomber au bon moment auprès de la bonne personne
- Peur du questionnement « évaluatif »
- Une passation en face à face (difficultés à joindre les familles par téléphone) demande d'accords hospitaliers pour réaliser les sondages « de visu » dans les halls des hôpitaux
- Biais de la représentativité départementale

Conclusion

- Harmonisation autour de la pratique de la DRP chez les différents professionnels de santé du Nord:
 - pipette de sérum physiologique de 5 ml
 - position du bébé tête sur le coté
 - Moment du soin (au réveil, avant le repas, au coucher et si encombrement)
- L'âge des kinésithérapeutes entraine quelques disparités

Conclusion

- Corrélation entre la préconisation médicale, la réalisation par les kinésithérapeutes de la DRP et les familles reconnaissant qu'une DRP leur à été préconisée
- Attention à l'éducation thérapeutique: pas assez de réalisation par le patient et encore 15 % des familles n'ont pas reçu d'éducation à la DRP

Quelle suite ?

- Quelle éducation thérapeutique?
- La kinésithérapie respiratoire impressionne, sa pratique et celle de la DRP sont perçues comme pénibles... Comment faire évoluer l'attitude des familles face à des soins pour le bien-être de leur nourrisson ? C'est un sujet à approfondir...

MERCI DE VOTRE ATTENTION



RESEAU BRONCHIOLITE 59
www.reseau-bronchiolite-npdc.fr