

LIEU DE LA FORMATION

Hôtel les Bains d'Arguin****
9, Av du Parc - 33120 ARCACHON
Tel. : +33(0)5 57 72 06 72

Email: reservations@hotel-bainsdarguin.com
Site web: <http://www.hotel-bainsdarguin-arcachon.com>

MOYENS D'ACCES

Par la route

- A 1h de Bordeaux,
- A 2h de la frontière espagnole par l'Autoroute A63,
- A moins de 3h de Toulouse,
- A 6 h de Paris.

En train

- A 50 minutes de Bordeaux, 3h de Toulouse, 4h de Paris,
- Deux allers-retours TGV Paris-Arcachon quotidien, 23 allers-retours Bordeaux-Arcachon avec TER Aquitaine.

En avion

- L'aéroport international Bordeaux-Mérignac, à 45 minutes d'Arcachon



REDUCTION AIR France :

www.airfranceklm-globalmeetings.com

AIRFRANCE KLM
TRANSPORTEURS OFFICIELS OFFICIAL CARRIERS

RENSEIGNEMENTS ET INSCRIPTIONS

Secrétariat des ateliers d'Arcachon
BP 118 - 33313 ARCACHON Cedex
Tél: 05 56 54 32 48 - Fax: 09 59 33 08 97

Email: secretariat@ateliers-sommeil-arcachon.net
Site web: www.ateliers-sommeil-arcachon.net

2016-2017

Formation

à la Pathologie du Sommeil

Une formation de référence

Plus de 15 ans d'expérience

Plus de 2000 professionnels formés

Des experts reconnus

Une pédagogie innovante

La pédagogie de l'apprentissage

Une animation participative

AVEC LE PARRAINAGE DE :



La SPLF (Société de Pneumologie de Langue Française)

Le groupe Sommeil de la SPLF

L'APP (Association de Perfectionnement postuniversitaire des Pneumologues)

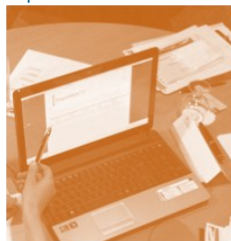
Le CPHG (Collège des Pneumologues des Hôpitaux Généraux)

Une formation pratique de référence

4 SÉMINAIRES DE 1 JOUR 1/2 - 40H AU TOTAL

Dans chaque séminaire, les **ateliers** occupent la **majeure partie du temps** de travail.

Les participants sont répartis par **groupes de 5** autour d'un ordinateur. La **pédagogie de l'apprentissage** favorise le **travail personnel** et **les échanges**.



Chaque atelier comporte 3 temps :

- 1 Un temps de **travail en petits groupes**
- 2 Un temps d'**échange** avec les autres groupes
- 3 Un temps de **discussion avec les experts**.

Objectifs

Assurer un perfectionnement en clinique, physiopathologie et techniques d'exploration au cours du sommeil et de la vigilance avec une formation pratique à la prise en charge diagnostique et thérapeutique de la pathologie du sommeil.

En pratique

À la fin de cette formation, les participants doivent être capables :

- de réaliser et d'analyser un enregistrement polygraphique de la ventilation et une polysomnographie.
- d'établir le bilan d'une somnolence et d'en évoquer les principales étiologies.
- de connaître les indications des principales thérapeutiques du SAHOS (PPC, orthèse, chirurgie...)
- de mettre en place et surveiller un traitement par la pression positive continue nasale.

ATELIERS D'ARCACHON

ASSOCIATION LOI DE 1901

BUREAU

Présidente
Nicole MESLIER

Secrétaire générale
Sandrine LAUNOIS

Trésorier
Marc SAPENE

Trésorier adjoint
Frédéric GAGNADOUX

Conseillers pédagogiques
Jean-Louis RACINEUX
Bernard FLEURY

PROGRAMME 2016-2017

ATELIER 1

4 & 5 Novembre 2016

EXPLORER LA RESPIRATION PENDANT LE SOMMEIL

- Exposé 1 :** CONTRÔLE DE LA VENTILATION ET PHYSIOLOGIE DES VOIES AÉRIENNES SUPÉRIEURES PENDANT LE SOMMEIL
- Exposé 2 :** DÉFINITION DES ÉVÈNEMENTS RESPIRATOIRES
- Atelier 1 :** RECONNAISSANCES DES ÉVÈNEMENTS RESPIRATOIRES
LECTURE DE POLYGRAPHIE
- Exposé 3 :** STRUCTURE, PHYSIOLOGIE ET EXPLORATION DU SOMMEIL
- Atelier 2 :** RECONNAISSANCE DES STADES DE SOMMEIL
- Atelier 3 :** DÉMARCHÉ DIAGNOSTIQUE À PARTIR DES DONNÉES D'ENREGISTREMENT. DE LA SATURATION À LA POLYSOMNOGRAPHIE

ATELIER 2

20 & 21 Janvier 2017

DU SYMPTÔME À LA MALADIE

- Exposé 1 :** Le SAHOS : SYMPTÔMES ET COMORBIDITÉS CARDIO-VASCULAIRES DU SAHOS
- Exposé 2 :** ÉTILOGIE ET OUTILS D'ÉVALUATION DE LA SOMNOLENCE DIURNE
- Atelier 1 :** DÉMARCHÉ DIAGNOSTIQUE CHEZ UN PATIENT ADRESSÉ POUR SUSPICION DE SAOS
- Exposé 3 :** INSOMNIE ET DÉPRESSION DANS LE SAHOS
- Exposé 4 :** FRAGMENTATION DU SOMMEIL : DES MICRO-ÉVEILS CORTICAUX ET ACTIVATION AUTONOMIQUE
- Atelier 2 :** UTILISATION ET LIMITES DES « MICRO-ÉVEILS NON-EEG »
- Exposé 5 :** DÉBAT SOMNOLENCE ET CONDUITE AUTOMOBILE

ATELIER 3

24 & 25 Mars 2017

DE L'INDICATION DU TRAITEMENT AU SUIVI THÉRAPEUTIQUE DU SAHOS

- Exposé 1 :** MODALITÉS ET STRATÉGIE THÉRAPEUTIQUE DU SAHOS
- Atelier 1 :** STRATÉGIE THÉRAPEUTIQUE À PARTIR DE CAS CLINIQUES (SAS POSITIONNEL, SAS EN SP, SAS SÉVÈRE DU SUJET JEUNE ET PEU SYMPTOMATIQUE, SAS DU SUJET AGÉ, ETC...)
- Atelier 2 :** LA PPC EN PRATIQUE : MISE EN PLACE, RÉGLAGES ET ADAPTATION
SUIVI DE LA PPC : ANALYSE DES RAPPORTS MACHINE
- Atelier 3 :** PPC LES ATTENTES DU PATIENT
- Atelier 4 :** PRISE EN CHARGE D'UNE SOMNOLENCE PERSISTANTE CHEZ UN SAHOS TRAITÉ

ATELIER 4

9 & 10 Juin 2017

SOH, VNI, SAS CENTRAL

- Exposé 1 :** SOMMEIL ET INSUFFISANCE RESPIRATOIRE
- Atelier 1 :** DÉSATURATIONS NOCTURNES NON-APNÉIQUES
- Exposé 2 :** PRINCIPES ET INDICATIONS DE LA VNI DANS L'HYPOVENTILATION ALVÉOLAIRE AU COURS DU SOMMEIL
- Atelier 2 :** MODALITÉS PRATIQUES DE LA VNI : MISE EN PLACE ET SURVEILLANCE
- Atelier 3 :** ANALYSE ET INTERPRÉTATION DES TRACES VENTILATOIRES MACHINE
- Exposé 3 :** LE SAS CENTRAL : DÉFINITION ET MÉCANISMES
- Atelier 4 :** PRISE EN CHARGE DIAGNOSTIQUE ET THÉRAPEUTIQUE DU SAS CENTRAL

Les Ateliers d'Arcachon tiennent à remercier les intervenants :
H. Bastuji, A. Campana, A. Chaouat, B. Fleury, F. Gagnadoux, Th. Gentina, S. Jacquemet, S. Launois, N. Meslier, B. Petelle, J.L. Racineux, S. Royant-Parola, J. Taillard, MF. Vecchierini, F. Viau.