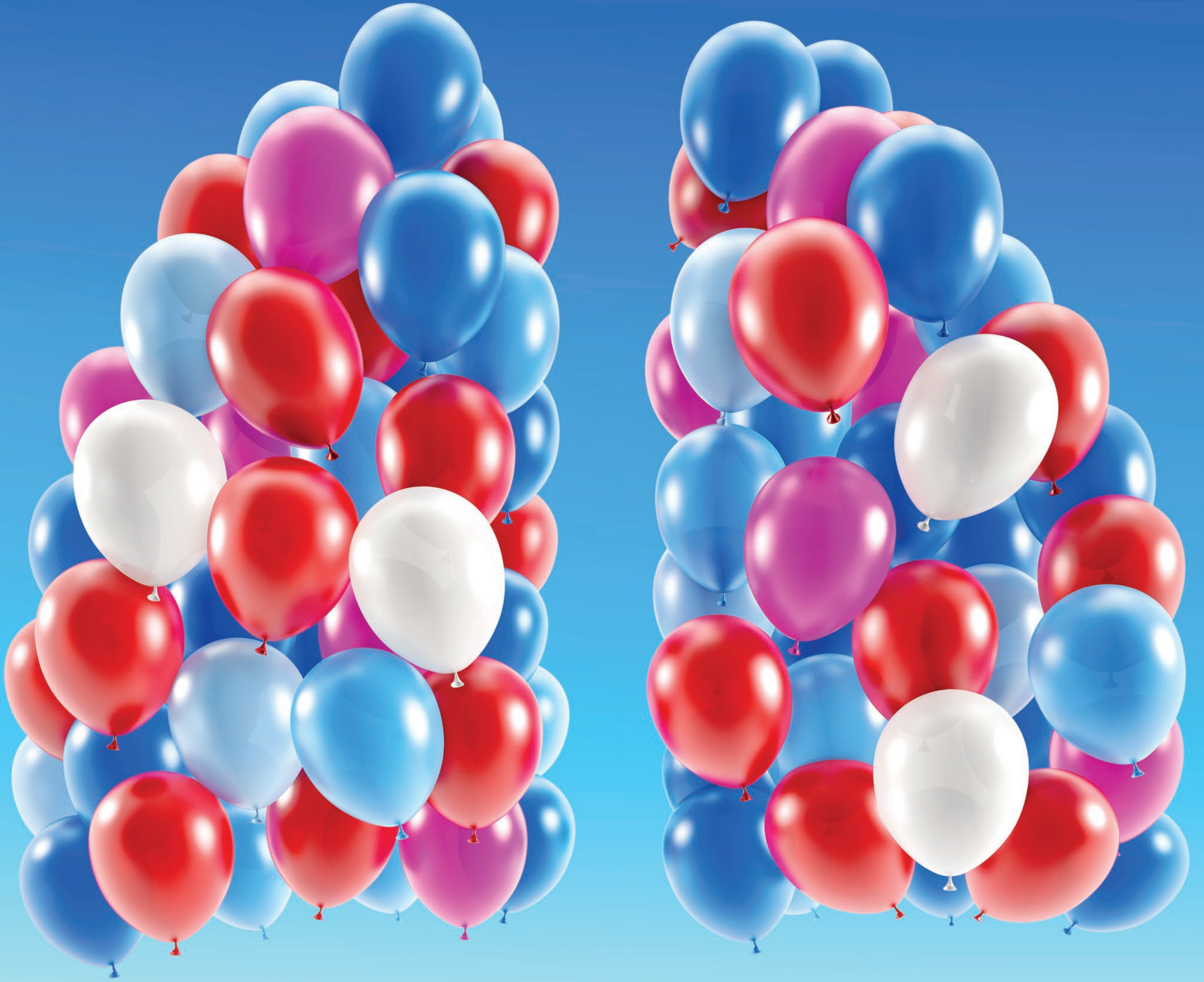


**SEM-AINE
DE L'ASTHME**
1^{ère} semaine de mai

ASTHME... **URGENCES**



AYEZ LES RÉFLEXES

**15
SAMU**
LE SERVICE D'AIDE MÉDICAL URGENT

Pour obtenir l'intervention d'une équipe médicale lors d'une situation de détresse vitale, ainsi que pour être redirigé vers un organisme de permanence de soins

112
NUMÉRO D'APPEL
D'URGENCE EUROPÉEN

Si vous êtes victime ou témoin d'un accident dans un pays de l'Union Européenne



Pour plus d'information
connectez-vous à notre site
www.lesouffle.org



Avec le soutien de : ALDES, ASTRAZENCA, BOEHRINGER INGELHEIM, CHIESI, GLAXOSMITHKLINE, NOVARTIS PHARMA, PUBLICIS HEALTH, ROCHE, SOS OXYGÈNE