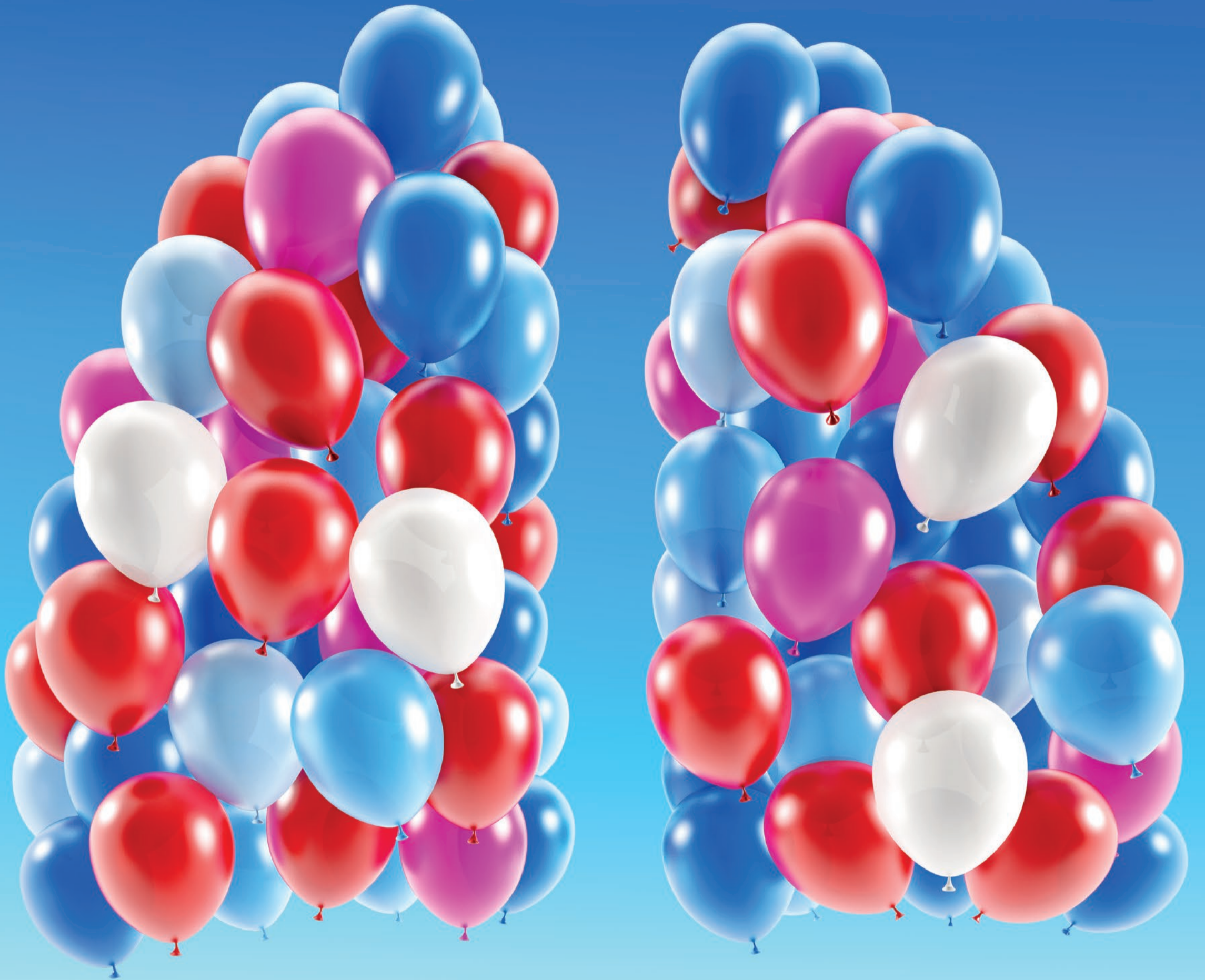


**SEMAINE  
DE L'ASTHME**  
1<sup>ère</sup> semaine de mai

# ASTHME... **URGENCES**



## AYEZ LES RÉFLEXES

**15  
SAMU**  
LE SERVICE D'AIDE MÉDICALE URGENT

Pour obtenir l'intervention d'une équipe médicale lors d'une situation de détresse vitale, ainsi que pour être redirigé vers un organisme de permanence de soins

**112**  
NUMÉRO D'APPEL  
D'URGENCE EUROPÉEN

Si vous êtes victime ou témoin d'un accident dans un pays de l'Union Européenne



Pour plus d'information  
connectez-vous à notre site  
[www.lesouffle.org](http://www.lesouffle.org)



Avec le soutien de : ALDES, ASTRAZENECA, BOEHRINGER INGELHEIM, CHIESI, GLAXOSMITHKLINE, NOVARTIS PHARMA, PUBLICIS HEALTH, ROCHE, SOS OXYGÈNE