

# Tout le monde sait il faire de l'éducation thérapeutique?

Monique Chambouleyron  
Genève

12<sup>es</sup>  
12<sup>es</sup> Journées  
Francophones  
Alvéole  
15 & 16  
mars  
2018  
Cité des Congrès de Nantes

# Tout le monde sait il faire de l'éducation thérapeutique?

Absence de conflits d'intérêt  
(encore que...)

# Tout le monde sait il faire de l'éducation thérapeutique?

**« De l'ETP, moi j'en ai toujours fait ! »**

C'est le lot de tous les praticiens ETP!



« *De l'ETP, moi j'en ai toujours fait !* »

Savoir expert

Réaction jamais entendue  
à propos de la pratique  
de la **fibroscopie bronchique** ou de l'**EFX** !

Education Thérapeutique du Patient  
pensée comme une pratique « naturelle »  
ne nécessitant donc pas d'apprentissage

Pratique commune

# ETP, savoir expert?

L'ETP se pratique:

- sans **gestes** ou manipulations sur le corps,
- sans **appareillage** ou matériel sophistiqué,
- sans **environnement** particulier,
- sans **procédure**.

# ETP, savoir expert ?

## Pas de changements spectaculaires

- Pas stigmatisés ou de mémoire d'une expérience corporelle.
- Pas d'effets immédiatement visibles  
Pas de signe pathognomonique,  
emblématique

Transformation lente

« *De l'ETP, moi j'en ai toujours fait !* »

- En éducation thérapeutique du patient, le principal outil est la communication, la relation.

Tous  
les professionnels  
de santé sont  
en relation avec  
leurs patients!

# POINT DE SITUATION

Pour ne plus entendre

« *De l'ETP, moi j'en ai toujours fait !* »

- **Rendre plus lisible ce qu'est l'ETP  
...et ce qu'elle n'est pas**
  - **Clarifier les impacts attendus de l'ETP**
- **Reconnaitre la contribution des professionnels  
à l'amélioration des connaissances en santé de  
leurs patients et leurs qualités relationnelles**



# Tout le monde sait il faire de l'éducation thérapeutique?

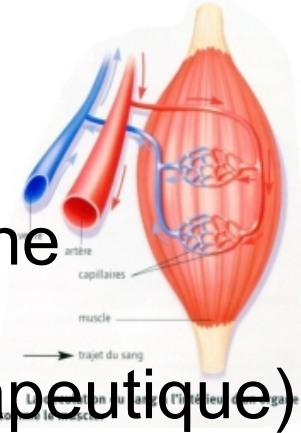
Comme si...

- ❖ Les soignants faisaient de l'ETP comme Mr Jourdain faisait de la prose... sans le savoir !
- ❖ Les soignants faisaient de l'ETP comme ils respirent... sans même y penser !

La question de l'intention !

# ETP $\approx$ PARTAGE D'INFORMATIONS AVEC LE PATIENT ???

**Intention** Donner au patient les savoirs experts lui permettant de comprendre et d'être convaincu du bien fondé de la démarche



**Finalité** L'adhésion thérapeutique (norme thérapeutique)

**Focus** Nature et forme du MESSAGE À TRANSMETTRE en lien avec pathologie, déficience, incapacité

**Acteurs** Professionnels experts  
Mission experte

- Diagnostiquer
- Traiter
- **Expliquer**



# ETP ≈ PARTAGE D'INFORMATIONS AVEC LE PATIENT ???

- C'est l'accomplissement de cette **mission d'information** du patient qui est revendiquée, à juste titre, par certains professionnels de santé.
- **Tout le monde sait il faire de l'information aux patients?**

## Les conditions

- Une intention de **compréhension partagée** avec le patient des décisions prises pour lui.
- Un soin **dans le choix des savoirs** à partager et dans les modalités de présentation des messages
- Du **temps** consacré à cette mission d'information

# Penser l'ETP comme le seul partage d'informations a ses limites!

## Souvenez-vous de...

- ce patient si reconnaissant après le cours... qui prend encore son traitement... tout à fait occasionnellement!
- ce patient qui a usé toute l'équipe, qui ne sait plus comment lui expliquer encore et encore!
- ce patient, médecin (infirmier, kiné, ...)  
qui fait n'importe quoi avec ses traitements!

# Penser l'ETP comme le seul partage d'informations a ses limites!

Hypothèse: L'humain agit toujours de façon rationnelle!

“L'homme est sage, intelligent et raisonnable en tout ce qui concerne les autres, mais pas en ce qui le touche lui-même »

*Nikolaï Gogol*

Distinguer le « raisonnable » et le « rationnel ». Le premier inclut l'intuition et l'affectif. Le second n'implique qu'un déroulement correct du processus logique.

*Hubert Reeves*

# Paroles de patients

« J'ai fait tout ce qu'on m'a dit... et me voilà encore à l'hôpital. Tout recommencer, la rééducation et le reste... Non, je suis fatigué »

« Je ne veux pas prendre le risque de faire une hypo en dormant et de ne pas entendre mon bébé »

« C'est pas ça, être malade. Pour moi, être malade, c'est être à l'hôpital avec la chemise ouverte dans le dos »

# Paroles de patients

« Non, je veux pas de la pompe à insuline pour ma fille ! Avec le stylo, on fait l'injection, et pendant plusieurs heures, le diabète y'en a plus. Avec la pompe elle l'aurait tout le temps »

« Vous savez, j'ai peur de tout maintenant. Même de rester chez moi, c'est un comble ! »

« Mon infarctus... je sais d'où il vient, c'est parce que j'ai trop donné aux autres. »

# Paroles de patients

« A la maison, tout le monde me surveille quand je mange, on me dit “Toi, tu prends pas de chips, ou pas de Coca”, ou “Comme ça t’en a assez !” C’est dur ! »

« Marcher dans la cité, j’ai essayé, et puis je me suis fait interpeller par des jeunes. Maintenant, j’ose plus sortir »

« Quand j’ai dit à mon beau-père que je voulais juste une limonade, il a rigolé et il m’a servi un blanc. Je me vois pas lui dire que j’ai tourné alcoolique »

« Je ne sors plus, je prends plus le bus, dès qu’on me regarde, j’ai l’impression qu’on la sent »



# L'équation fausse

S'expliquer sa maladie et le traitement

- + Nommer ses médicaments et modalités de prise
- + Identifier ses motivations

---

= Adhésion thérapeutique

# La complexité

Quand les patients ont du mal à prendre soin d'eux

- c'est quelquefois qu'ils manquent d'informations
- c'est souvent qu'ils sont pris dans une **complexité** en lien avec l'intrication de la maladie dans toutes les dimensions de leur vie

“L'ETP informative” élaborée autour du contenu expert  
**ne rencontre pas toujours les besoins des patients**  
dans la réalité de leur parcours de vie.

Il n'y a alors **pas de cohérence**  
entre l'expérience vécue par la personne  
et le contenu éducatif proposé.

# Information aux patients

- L'information aux patients n'est pas l'éducation thérapeutique.
- L'information aux patients est souvent utile et peut se faire hors éducation thérapeutique
- Le cas échéant, l'information aux patient peut-être un outil de l'éducation thérapeutique

# ETP - ACCOMPAGNEMENT

## DANS UN PROCESSUS DE TRANSFORMATION

- Intention** Favoriser l'acquisition par la personne des compétences dont elle a besoin pour gérer sa santé de façon optimale
- Finalité** L'engagement, la mobilisation de la personne dans sa santé et dans le soin d'elle
- Focus** La réalité telle que vécue par la personne en lien avec la place de la maladie / les traitements dans sa vie
- Acteurs** Professionnels interdisciplinaires.  
Expertise  
d'accompagnement, de facilitation

# Expertise d'accompagnement

## 2 « bouquets de compétences »

- Rencontrer la personne dans son monde.  
Comprendre ensemble sa réalité actuelle dans sa confrontation à la maladie et aux traitements

Accorder à ces éléments de vie un **statut de haute importance** dans la construction de la problématique

Sous le réverbère!!!!

# Expertise d'accompagnement

## 2 « bouquets de compétences »

- Faciliter le chemin d'apprentissage de la personne pour l'aider à transformer ses difficultés, et pour cela **mettre en place des situations** qui vont l'amener à faire des hypothèses, à repérer des éléments, à pondérer différemment, à anticiper, à explorer d'autres possibles, etc.

**Accepter de ne pas résoudre le problème** parce que nous n'avons pas de solutions pour la vie d'un autre!

# ETP - ACCOMPAGNEMENT DANS UN PROCESSUS DE TRANSFORMATION

La pratique de l'ETP nécessite  
des compétences complexes,  
une réelle expertise,  
une intention particulière  
une grande attention à l'autre.

NON, TOUT LE MONDE NE SAIT PAS FAIRE  
DE L'ÉDUCATION THÉRAPEUTIQUE!

L'éducation n'est pas une potion que  
le médecin prescrit, que  
l'infirmière administre et  
que le patient ingurgite.

L'éducation est une aventure humaine

B. SANDRIN BERTHON



**56<sup>ème</sup> séminaire de Zinal**  
**Education Thérapeutique du Patient**

**Sens et Motivation à prendre Soins**



**16 – 19 juin 2018**

**Zinal, Valais, Suisse**

**<http://hug-ge.ch/education-therapeutique>**