

La séance d'information autour d'un cas de tuberculose

P. Fraisse - CLAT 67

Les informations en collectivités

Année	2002	2003	2004	2005	2006	2007	2008	2009	2010	2011	2012	2013	2014	2015	2016	2017	2018	2019	TOTAL
Informations	13	21	15	10	8	9	10	15	12	6	12	11	13	13	8	8	6	15	205
DO	11	11	76	92	75	80	97	12	10	11	83	91	95	94	96	77	77	83	1673

12% des DO
8 DO à recevoir pour déclencher 1 information en collectivité


Présence ou visioconférence

Pré-requis

- À privilégier par défaut
- Objectifs :
 - Répondre aux besoins d'information
 - Rassurer (mettre des mots sur l'angoisse, calmer les craintes exagérées), obtenir la coopération mais ne pas suivre toute la collectivité
 - Faire connaître les protocoles de suivi
 - Visiter les lieux de contact
 - Faire connaître le CLAT
- Préalables :
 - Proposition à la collectivité et au médecin de la collectivité
 - Éventuellement protocole antérieur sur convention
- Ressources externes
 - Interprétariat, ONG
 - Médiation en santé
- Personnes à prévenir (oral et écrit) :
 - Responsable de la collectivité (de foyer, directeur école, rectorat, d'EHPAD, d'entreprise...)
 - Médecins + IDE de la collectivité
 - Éventuellement ARS et préfecture si collectivité sensible
- Matériel nécessaire
 - Diaporama, vidéoprojecteur, (sonorisation)
 - Plaquettes d'information
 - Voiture de service, transport en commun
 - Visioconférence ?
- Personnes invitées
 - Les SC exposés (élèves, résidents, employés, personnel d'encadrement, d'entretiens...)
 - L'ensemble des sujets de la collectivité intéressés (autorisation du responsable)
 - Les institutionnels (direction, CHSCT, syndicats, CLIN, médecin du travail...)

Les questions fréquemment posées

- les sujets contact sont-ils contagieux ?
- quels modes de transmission du bacille tuberculeux ?
- faut-il désinfecter la chambre, la salle de classe ?
- combien de temps le malade est-il contagieux ?
- quel est le risque de TB chez les SC ?
- combien de temps dure ce risque ?
- quels sont les symptômes de la tuberculose ?
- à quoi sert l'IDR ? Le test interféron ?
- d'autres maladies respiratoires favorisent-elles la TB ?
- quelle est l'efficacité du vaccin BCG ?
- les radios sont-elles dangereuses ?
- la tuberculose ou l'infection latente sont-elles une maladie professionnelle ?
- critiques :
 - tout délai = carence
 - la communication est insuffisante
 - quelle gestion du risque ? faut-il un dépistage élargi ?



Information sur la tuberculose

Dr Philippe Fraisse
Coordination santé
Service des actions de prévention sanitaire
(M. le Dr LAURENT)
Conseil départemental du Bas-Rhin
tél. 03 88 76 62 17
philippe.fraisse@cp67.fr

Centre de dépistage de la tuberculose
3, rue de Sarrelouis 67000 Strasbourg
tél. 03 68 33 87 50

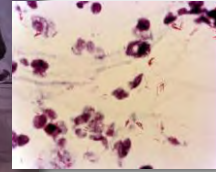
Quelques informations

- Qu'est-ce que la tuberculose ?
- Comment se transmet la tuberculose ?
 - Qui est contagieux ? Qui n'est pas contagieux ?
 - Qui est en contact ?
 - Quels sont les risques ?
- Comment suivre les personnes en contact ?
- Votre suivi
- Autres sujets

Autres informations

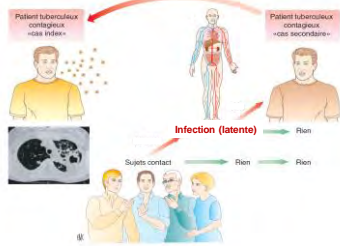
- ▶ Le **BCG**
- ▶ **Nombre** de cas dans le département et en France
- ▶ **Organisation** régionale contre la tuberculose

Qu'est-ce-que la tuberculose ?



Maladie infectieuse
Due à un microbe (**bacille de Koch**)
Invisible à l'œil nu
Atteint surtout le **poumon** (75% des cas de tuberculose)

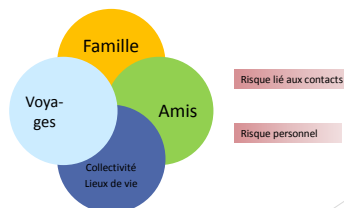
Comment se transmettent les bacilles tuberculeux – quel risque d'être infecté ?



... en pratique : qui suivre ?

- ▶ Exposé dans le même local
- ▶ Plusieurs personnes par pièce ou très proches
- ▶ Durée minimum 8/40 heures dans les 3 mois précédents
- ▶ Moins si le sujet contact est fragilisé (maladie, traitement)

Le « puzzle » des sujets contact



Une coordination est nécessaire
Le CLAT en a la mission

Comment reconnaître les infections tuberculeuses latentes ?

- ▶ Pas malade, **pas contagieux**
- ▶ Radio normale
- ▶ **Donc seulement intradermoréaction (IDR) à la tuberculine**
 - ▶ Injection de tuberculine
 - ▶ Lecture de la réaction (mm d'induration) après 2 à 5 jours
 - ▶ Il n'y a pas de contre-indication à l'IDR
- ▶ **ou test de détection d'interféron :**
 - ▶ Une prise de sang
- ▶ **Il faudra revenir pour connaître le résultat**

Peut-on traiter préventivement en cas d'infection tuberculeuse latente ?

- ▶ OUI,
- ▶ **Un traitement préventif protège jusqu'à 90% contre le risque d'évoluer vers une tuberculose**

Comment dépister ces tuberculoses ?

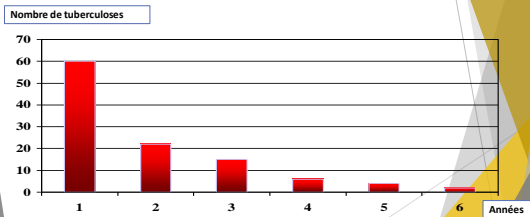
- ▶ La moitié des tuberculoses n'entraînent pas de maladie apparente
- ▶ **On ne peut les voir que sur la radio**

Quand ils existent, les symptômes sont :

- Respiratoires (toux, crachats, crachats de sang, douleur dans la poitrine)
- Amaigrissement inexpliqué
- Fièvre – sueurs nocturnes
- Durée > 3-4 semaines.

Quand se produisent les tuberculoses ?

Nombre de tuberculoses pulmonaires après une infection latente



La situation

Tuberculose pulmonaire...

Degré de contagiosité (depuis ?)

Traitement commencé ... (actuellement pas contagieux)

La situation

- ▶ Les collègues de travail – autres types de contact
- ▶ Les investigations (sur place, à quelle adresse)
 - ▶ IDR ou tests de détection d'interféron gamma
 - ▶ Radios le
- ▶ Les ressources
 - ▶ Infirmière du Centre de lutte antituberculeuse
 - ▶ Médecin du travail – de collectivité
 - ▶ Responsable du secteur

Le suivi des sujets contact

▶ **Déroulé du suivi...**

Le programme de suivi peut être **adapté selon des informations ultérieures** :

- Concernant le malade
- Concernant le sujet-contact

