



Disponible en ligne sur  
**ScienceDirect**  
[www.sciencedirect.com](http://www.sciencedirect.com)

Elsevier Masson France  
**EM|consulte**  
[www.em-consulte.com](http://www.em-consulte.com)



QUESTIONS GÉNÉRALES

# Quel(s) vaccin(s) pour quel(s) pathogène(s) ?



*Which vaccine(s) for which pathogen(s)?*

**E. Blanchard**

*Service des maladies respiratoires, hôpital Haut-Lévêque – CHU Bordeaux, avenue Magellan, 33604 Bordeaux, France*

Disponible sur Internet le 15 octobre 2020

Quels vaccins utilisés pour quels pathogènes (Tableau 1) ?

Rappel du calendrier vaccinal 2019 (Fig. 1 et 2).

[https://solidarites-sante.gouv.fr/IMG/pdf/calendrier\\_vaccinal\\_mars.2019.pdf](https://solidarites-sante.gouv.fr/IMG/pdf/calendrier_vaccinal_mars.2019.pdf).

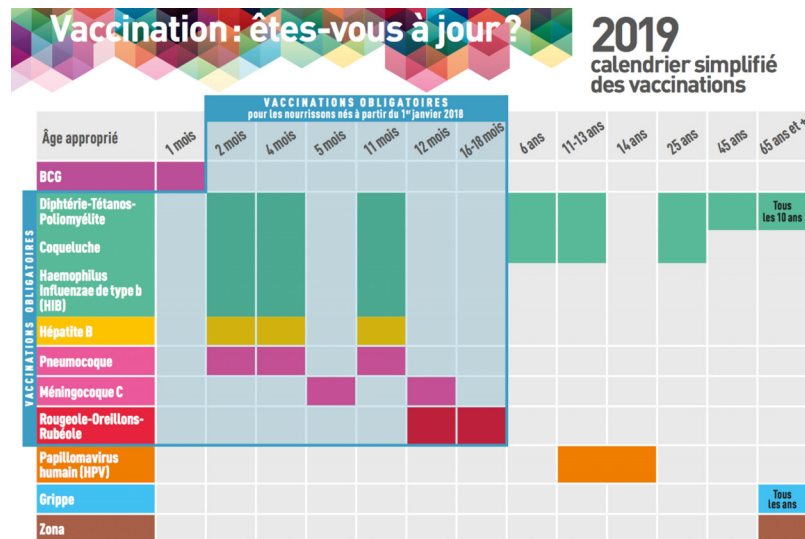


Figure 1. Calendrier simplifié des vaccinations 2019.

Adresse e-mail : [elodie.blanchard@chu-bordeaux.fr](mailto:elodie.blanchard@chu-bordeaux.fr)

<https://doi.org/10.1016/j.rmra.2020.08.023>

1877-1203/© 2020 Publié par Elsevier Masson SAS au nom de SPLF.

Tableau 1 Vaccins/pathogènes.					
Pathogène	Vaccin(s) disponible(s) chez l'adulte	Voie d'administration recommandée	Remboursement si indication	Prix approximatif 2019 (€)	
<i>Inactivés</i>					
Grippe	Influvac tetra <sup>®</sup>	IM ou SC profonde	65 % mais gratuit	10	
	Fluarix tetra <sup>®</sup>	IM	pour les	10	
	Vaxigriptetra <sup>®</sup>	IM ou SC	personnes qui reçoivent le bon CPAM	11	
Pneumocoque	Prevenar 13 <sup>®</sup>	IM	65 %	56	
	Pneumovax <sup>®</sup>	IM ou SC	65 %	21	
Diptérie-Tétanos-Poliomyélite	Revaxis <sup>®</sup>	IM ou SC profonde	65 %	10	
	Repevax <sup>®</sup>	IM	65 %	25	
Coqueluche	Boostrixtetra <sup>®</sup>	IM	65 %	25	
	Couplé au vaccin DTP				
Hépatite A	Repevax <sup>®</sup> ,	IM	65 %	25	
	Boostrixtetra <sup>®</sup>	IM	65 %	22	
	Havrix 1440 <sup>®</sup>	IM	65 %	25	
	Vaqa <sup>®</sup>	IM	65 %	22	
Hépatite B	Avaxim 160 <sup>®</sup>	IM	65 %	24	
	Twinrix <sup>®</sup> (vaccin couplé hépatite B)	IM	Non remboursé		
	Engerix <sup>®</sup>	IM	65 %	10	
	Fendrix <sup>®</sup>	IM	Pharmacie hosp	17	
Haemophilus influenzae de type B	Hbvax pro <sup>®</sup>	IM	65 %		
	Twinrix <sup>®</sup> (vaccin couplé hépatite A)	IM	Non remboursé		
Papillomavirus	ActHib <sup>®</sup>	IM ou SC profonde	65 %	17	
Méningocoque	Gardasil9 <sup>®</sup>	IM	65 %	136	
	C	Menjugate <sup>®</sup> , Neisvac <sup>®</sup>	IM	65 %	23
	B	Bexsero <sup>®</sup> , MenBvac <sup>®</sup> ,	IM	65 %	88
	A, C, W, Y	Nimenrix <sup>®</sup>	IM	65 %	51
Zona	Shingrix <sup>®</sup> en attente	IM			
<i>Vivants</i>					
Rougeole-Oreillons-Rubéole	Priorix <sup>®</sup>	SC	65 %	14	
Varicelle	M-M-RVAXPRO <sup>®</sup>	IM ou SC	65 %	14	
Zona	Varivax <sup>®</sup> , Varilrix <sup>®</sup>	IM ou SC, SC	65 %	41	
Fièvre jaune	Zostavax <sup>®</sup>	IM ou SC	30 %	128	
	Stamaril <sup>®</sup>	SC (IM possible)	Centre de vaccination		

## 4.2 Tableau des vaccinations recommandées chez les adultes (en dehors des vaccinations réalisées en milieu professionnel)

	Vaccins contre :	18-24 ans	25 ans	35 ans	45 ans	65 ans	> 65 ans	
Recommandations générales	Diphtérie (d), Tétanos (T), Poliomyélite (P)		Rappel dTcaP <sup>1</sup> ou dTP si dernier rappel de dTcaP < 5 ans		Rappel	Rappel	Rappel à 75, 85 ans...	
	Coqueluche acellulaire (ca)					1 dose annuelle		
	Grippe					Entre 65 à 74 ans : une dose <sup>2</sup>		
	Zona							
Rattrapage	Coqueluche acellulaire (ca)		1 dose dTcaP chez l'adulte jusqu'à 39 ans révolus, n'ayant pas reçu de rappel à 25 ans					
	Méningocoque C (vaccin conjugué)	1 dose <sup>3</sup>						
	Papillomavirus humains (HPV) chez jeunes femmes	3 doses selon le schéma 0, 1, 6 mois ou 0, 2, 6 mois (Jeunes femmes jusqu'à l'âge de 19 ans révolus)						
	Rougeole (R), Oreillons (O), Rubéole (R)	Atteindre 2 doses au total chez les personnes nées depuis 1980						
	Rubéole				1 dose de ROR chez les femmes non vaccinées en âge de procréer			
Populations particulières et à risque	Coqueluche acellulaire (ca)	Cocooning <sup>4</sup> : personnes non vaccinées depuis l'enfance ou pour les adolescents ou adultes de moins de 25 ans dont la dernière injection remonte à plus de 5 ans : 1 dose de dTcaP <sup>1</sup> . Pour les personnes antérieurement vaccinées à l'âge adulte et à nouveau en situation de cocooning, revaccination si la dernière dose de vaccin coquelucheux date de plus de 10 ans (délai minimal d'un mois entre 1 dose de dTP et 1 dose de dTcaP) <sup>5</sup>						
	Grippe	1 dose annuelle si risque particulier <sup>6</sup>						
	Hépatite A	2 doses selon le schéma : 0, 6 mois si exposition à un risque particulier <sup>7</sup>						
	Hépatite B	3 doses selon le schéma : 0, 1, 6 mois si exposition à un risque particulier <sup>8</sup> . Pour certains cas particuliers, cf. infra <sup>9</sup>						
	Méningocoque ACYW (conjugué)	2 doses à un mois d'intervalle chez les personnes ayant un déficit en complément ou en properdine, recevant un traitement anti-C5 ou aspléniques et chez les personnes ayant reçu une greffe de cellules souches hématopoïétiques						
	Méningocoque B	2 doses à un mois d'intervalle chez les personnes ayant un déficit en complément ou en properdine, recevant un traitement anti-C5 ou aspléniques et chez les personnes ayant reçu une greffe de cellules souches hématopoïétiques						
	Pneumocoque	Pour les adultes à risque élevé d'infection invasive à pneumocoque <sup>10</sup> , voir les différents schémas vaccinaux et tableau (paragraphe 2.11)						
	Varicelle	2 doses <sup>11</sup> si risque particulier						
Fièvre jaune	1 dose pour les résidents du département de la Guyane ou les personnes issues de la métropole qui y séjournent ou souhaitent s'y rendre sauf cas particuliers cf. chap 2.3 <sup>12</sup>							
Papillomavirus humains (HPV)	Hommes ayant des relations sexuelles avec des hommes (HSH) jusqu'à 26 ans							

Nota bene : les vaccins indiqués sur fond jaune existent sous forme combinée. Encadrés verts : co-administration possible.

Figure 2. Tableau des vaccinations recommandées chez les adultes (en dehors des vaccinations réalisées en milieu professionnel).

## Déclaration de liens d'intérêts

E. Blanchard : cours, formations (Pfizer, MSD, Gilead, Novartis), participation à des congrès (Pfizer, Gilead) et groupes d'experts (Pfizer).