



## Suivi médical des travailleurs après exposition à la tuberculose bovine

### Place de la MSA

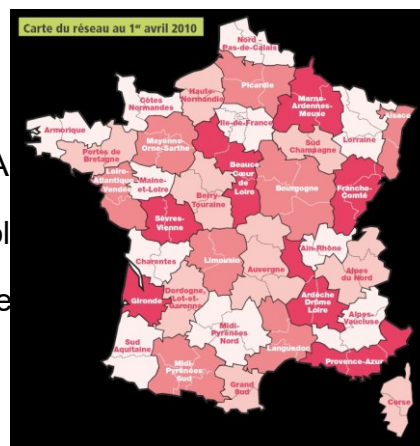
Dr Gaëtan DEFFONTAINES  
Direction de la Santé Sécurité au Travail  
Caisse Centrale de la Mutualité Sociale Agricole

[www.cmsa.msanet](http://www.cmsa.msanet)



## La MSA

- ▶ 35 caisses de MSA + la CCMSA
- ▶ Organisme professionnel agricole
- ▶ Non-salariés et Salariés agricole
- ▶ Guichet unique
- ▶ Dont :
  - L'Action Sanitaire et Sociale (ASS)
  - La Santé Sécurité au Travail (SST)



2

## Le service Santé Sécurité au Travail (SST) en MSA

**Section  
Santé Travail**  
(Equipe pluri.)

Cotisations  
employeurs

**Prévention des  
risques  
professionnels**

Cotisations  
AT-MP

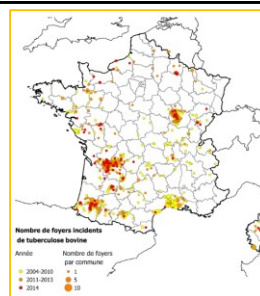
- ▶ **Médecins et infirmiers du Travail ET Conseillers en Prévention**
- ▶ Missions définies par le **Code Rural**
- ▶ Auprès des **salariés et des non-salariés de l'ensemble des exploitations et entreprises agricoles**, notamment :
  - Les élevages
  - Les abattoirs coopératifs,
  - Les parcs zoologiques privés,
  - Gardes-chasse, gardiens de propriété, techniciens cynégétiques ...
- ▶ Liens et coordination, le cas échéant, avec les autres services de la MSA : travailleurs sociaux, animateur de territoire, contrôle médical



3

## Demandes professionnelles sur la TBb

La réapparition régionale de foyers de TBb : nombreuses questions de la part des professionnels agricoles et agro-alimentaires, des services vétérinaires et des équipes médicales portant notamment **sur le risque infectieux et sur les enjeux socio économiques**



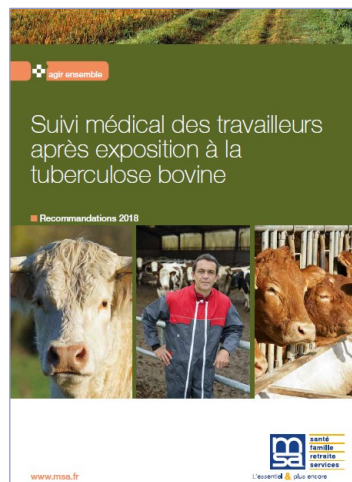
- ▶ **Interpellation locale des services SST et ASS de MSA concernées :**
  - Le **suivi des travailleurs exposés** à des animaux porteurs d'agents biologiques potentiellement zoonotiques
  - Le **retentissement psycho-social ++** sur l'éleveur et son entourage suite à la décision de « assainissement » (abattage totale),
- ▶ **Retours d'expériences locales existantes de coordination MSA – CLAT - DDecPP :**
  - **MSA Bourgogne (21), Charente (16), Dordogne L&G (24) ...**



4

## Suivi médical des travailleurs après exposition à la tuberculose bovine - Guideline - 2018 -

- **En élevage**
- **En abattoir**
- **Chez les professionnels en contact avec la faune sauvage**
- **Concertation pluridisciplinaire :**
  - Vétérinaires, infectiologues, médecins du travail, pneumologues, microbiologistes, assistantes sociales
  - Praticiens de terrain, universitaires, chercheurs, acteurs des pouvoirs publics ...
  - Littératures médicales, recommandations dans les pays industrialisés, retours d'expérience de terrain



Disponible sur [ssa.msa.fr](http://ssa.msa.fr)  
Synthèse sur Médecine et Maladies Infectieuses :  
[Guidelines for monitoring workers after occupational exposure to bovine tuberculosis](#)



5

## Objectifs

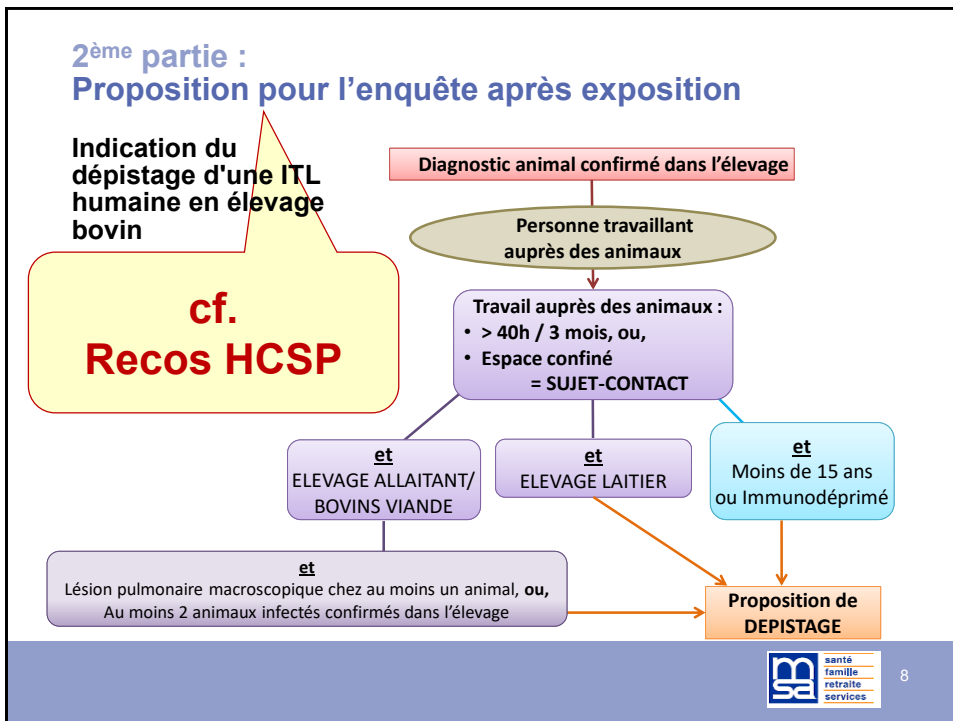
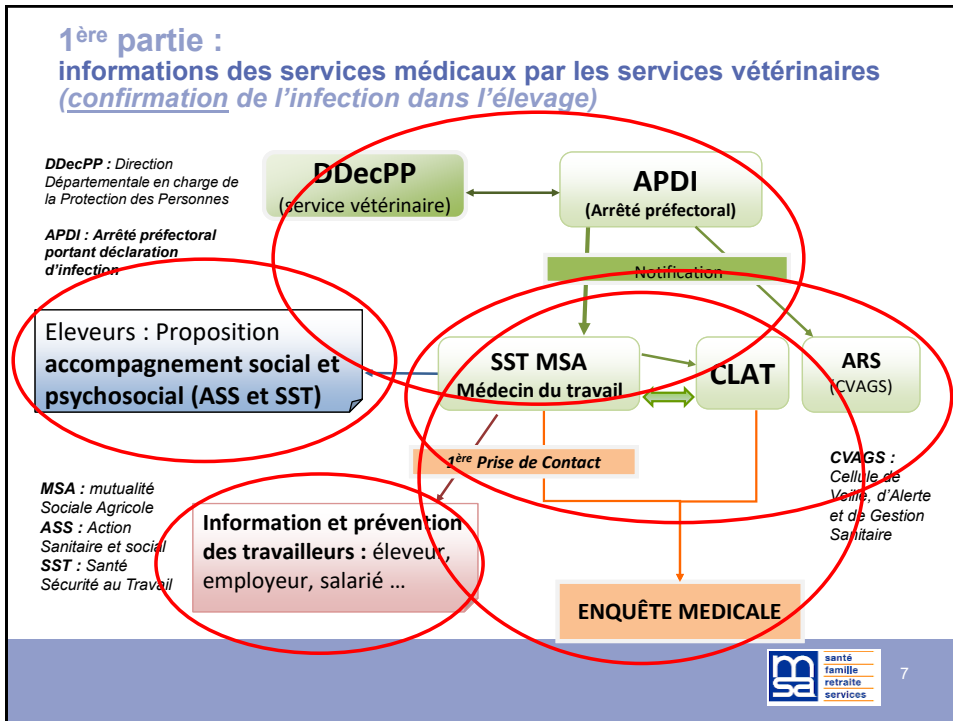
L'objet de ce travail est centré sur l'analyse du risque zoonotique :

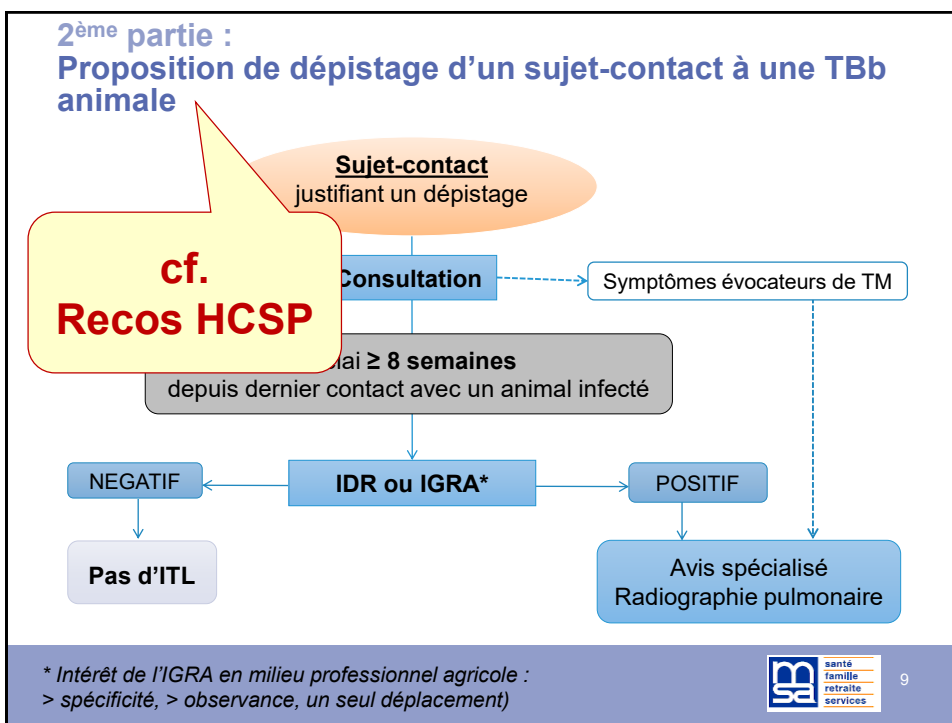
1. **Organiser les échanges d'informations entre les services vétérinaires et les acteurs de santé humaine**
2. **Définir les modalités de l'enquête médicale autour d'un cas animal de TBb et les indications du dépistage.**

▸ Néanmoins, les participants ont pris acte en préambule de la **prééminence du risque psycho-social** qui peut être généré de la découverte de TBb dans un élevage



6





## Conclusion

- ▶ **Apporter des réponses aux professionnels et aux intervenants dans les exploitations et entreprises agricoles**
- ▶ **Favoriser une approche pluridisciplinaire coordonnée**, dans une vision « one health »
- ▶ **Proposer une conduite à tenir reposant sur la balance bénéfice-risque pour repérer et prendre en charge une ITL récente**, prenant en compte le risque très faible de TBb dans le contexte sanitaire de l'Europe occidentale, et les limites de sensibilité et spécificité des tests
- ▶ **En pratique, de nouveaux rapprochements DDPP-MSA-CLAT se mettent en place : Calvados, Meuse ...**

Le **retentissement psycho-social** lié à la découverte de la TBb dans un élevage est un risque professionnel majeur à évaluer



sa santé famille retraite services 10

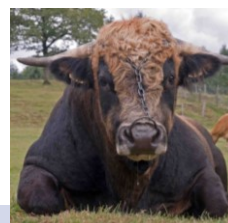
## Flyer pour les éleveurs

▶ <https://ssa.msa.fr/document/tuberculose-bovine-le-medecin-du-travail-va-vous-contacter/>



10

## Merci pour votre attention



### Contributeurs :

#### *Working group :*

Daniel BRENOT, MSA Bourgogne  
 Maria-Laura BOSCHIROLI, LNR tuberculose  
 Véronique CARON, INRS  
 Thierry COMOLET, DGS  
 Philippe COUTIN, MSA Charentes  
 Florian DASSE, CCMISA  
 Barbara DUFOUR, ENVA  
 Michel DUONG, CLAT 21  
 Eva FAURE, FNC  
 Pierre JABERT, DGAL, DDecPP  
 Stéphanie PHILIZOT, SNGTV  
 Laurent RASKINE, CNR des mycobactéries  
 Bernadette SIMONIN, MSA Bourgogne  
 Hélène SOULEZ, MSA Dordogne-Lot&Garonne  
 Jean-Paul STAHL, CHU Grenoble, SPILF  
 Isabelle TOURETTE, GDS France

#### *Steering team :*

Gaëtan DEFFONTAINES, CCMISA  
 Flora VAYR, CCPP Toulouse  
 Emma RIGAUD, CCMISA

#### *Reading group :*

Marie-Pierre BIJON, MSA Sud-Aquitaine  
 Didier BOISSELEAU, DDecPP 49  
 Elisabeth BOTHELLO, CHU Saint-Etienne, SPILF  
 Bernard CIANO, INRS  
 Christine FALLAS, CLAT 16  
 Pierre FILLATRE, CH Saint-Brieux  
 Philippe LANOTTE, CHU Tours  
 Alexandra MAILLES, Santé Publique France  
 Patrick MARQUE, MSA Côtes-Normandes  
 Martine PELLOUIN, CLAT 55  
 Marc THIEBAUT, MSA Marne-Ardennes-Meuse  
 Inspection médicale du travail, DGT  
 Anne VAN DE WIELE, ONCFS  
 Bruno VION, DGS



12