

# LA TUBERCULOSE



# **QU'EST-CE QUE LA TUBERCULOSE?**

- 1 Une maladie qui touche surtout les poumons**
- 2 Une maladie grave et mortelle si elle n'est pas traitée**

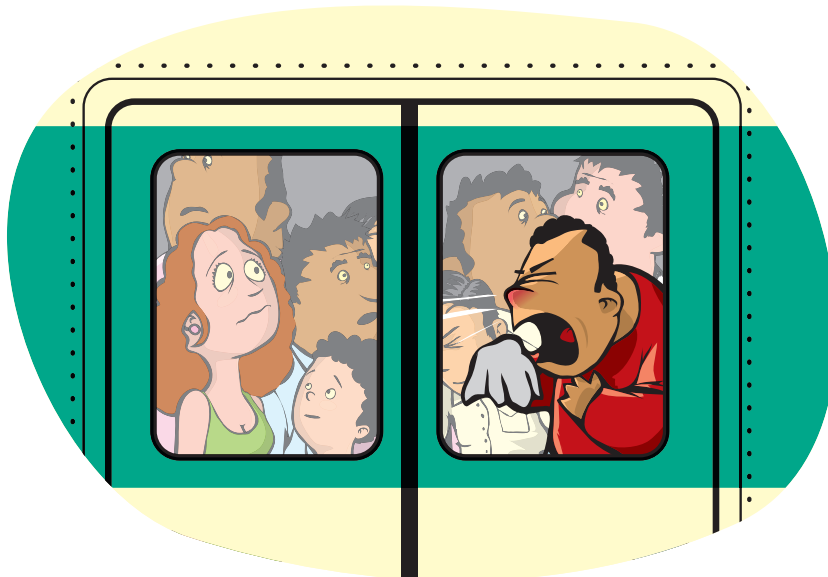


# COMMENT L'ATTRAPE-T-ON?



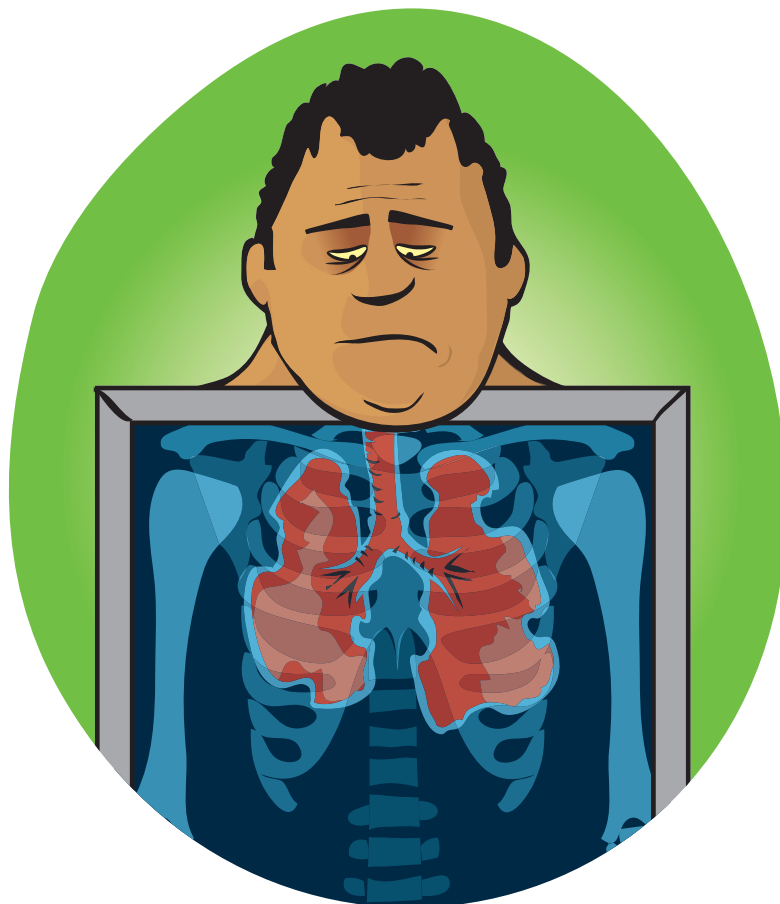
**Par la toux**

## Par l'éternuement



## Par la parole (postillons)

# LES EXAMENS A EFFECTUER



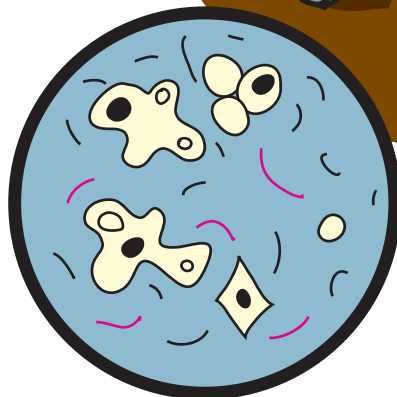
**La radio du thorax**

## La recherche du microbe



**La tuberculose  
est due à  
un microbe :**

**le bacille de  
Koch ou BK**



# LES SIGNES DE LA MALADIE



**Toux et  
crachats de sang**



**Sueurs nocturnes**



**Perte de poids**




**Fièvre et douleurs**



**Fatigue**

# LE TRAITEMENT

## A REMPLIR PAR LE MEDECIN

Dénomination Internationale		Mr ou Mme : .....
ISONIAZIDE		
ISONIAZIDE		
RIFAMPICINE		
PYRAZINAMIDE		
ETHAMBUTOL		
ETHAMBUTOL		
ISONIAZIDE RIFAMPICINE PYRAZINAMIDE		
ISONIAZIDE RIFAMPICINE		

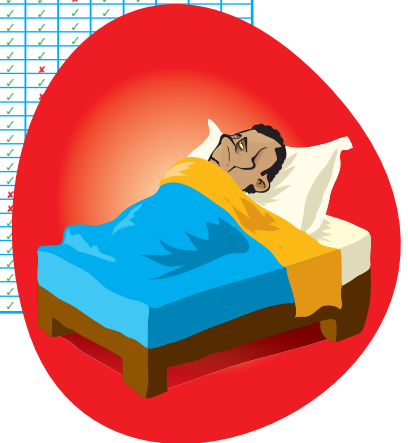
### Bien suivi

	JAN	FEV	MARS	AVR	MAI	JUN	JUIL	AOÛT	SEPT	OCT	NOV	DEC
1				✓	✓	✓	✓	✓	✓			
2				✓	✓	✓	✓	✓	✓			
3				✓	✓	✓	✓	✓	✓			
4				✓	✓	✓	✓	✓	✓			
5				✓	✓	✓	✓	✓	✓			
6				✓	✓	✓	✓	✓	✓			
7				✓	✓	✓	✓	✓	✓			
8				✓	✓	✓	✓	✓	✓			
9				✓	✓	✓	✓	✓	✓			
10				✓	✓	✓	✓	✓	✓			
11				✓	✓	✓	✓	✓	✓			
12				✓	✓	✓	✓	✓	✓			
13				✓	✓	✓	✓	✓	✓			
14				✓	✓	✓	✓	✓	✓			
15				✓	✓	✓	✓	✓	✓			
16				✓	✓	✓	✓	✓	✓			
17				✓	✓	✓	✓	✓	✓			
18				✓	✓	✓	✓	✓	✓			
19				✓	✓	✓	✓	✓	✓			
20				✓	✓	✓	✓	✓	✓			
21				✓	✓	✓	✓	✓	✓			
22				✓	✓	✓	✓	✓	✓			
23				✓	✓	✓	✓	✓	✓			
24				✓	✓	✓	✓	✓	✓			
25				✓	✓	✓	✓	✓	✓			
26				✓	✓	✓	✓	✓	✓			
27				✓	✓	✓	✓	✓	✓			
28				✓	✓	✓	✓	✓	✓			
29				✓	✓	✓	✓	✓	✓			
30				✓	✓	✓	✓	✓	✓			
31				✓	✓	✓	✓	✓	✓			



### Mal suivi

	JAN	FEV	MARS	AVR	MAI	JUN	JUIL	AOÛT	SEPT	OCT	NOV	DEC
1				✓	✓	✓	✓	✓	✓			
2				✓	✓	✓	✓	✓	✓			
3				✓	✓	✗	✓	✗	✓			
4				✓	✓	✗	✓	✓	✓			
5				✓	✓	✓	✓	✓	✓			
6				✓	✗	✓	✓	✓	✓			
7				✓	✗	✓	✓	✗	✓			
8				✓	✓	✓	✓	✗	✓			
9				✓	✓	✓	✓	✓	✓			
10				✓	✓	✓	✓	✓	✓			
11				✓	✓	✓	✓	✓	✓			
12				✓	✓	✓	✓	✓	✓			
13				✗	✓	✓	✓	✓	✓			
14				✗	✓	✗	✓	✓	✓			
15				✓	✓	✓	✓	✓	✓			
16				✓	✓	✓	✓	✓	✓			
17				✓	✓	✓	✓	✓	✓			
18				✓	✓	✓	✓	✓	✓			
19				✓	✓	✓	✓	✓	✓			
20				✓	✓	✓	✓	✓	✓			
21				✓	✗	✓	✓	✓	✓			
22				✓	✗	✓	✓	✓	✓			
23				✓	✓	✓	✓	✓	✓			
24				✓	✓	✓	✓	✓	✓			
25				✓	✓	✓	✓	✓	✓			
26				✓	✓	✓	✓	✓	✓			
27				✓	✓	✓	✓	✓	✓			
28				✓	✓	✓	✓	✓	✓			
29				✓	✓	✓	✓	✓	✓			
30				✗	✓	✓	✓	✓	✓			
31				✓	✓	✓	✓	✓	✓			



### A REMPLIR PAR LE PATIENT

	JAN	FÉV	MARS	AVR	MAI	JUIN	JUIL	AOÛT	SEPT	OCT	NOV	DéC
1												
2												
3												
4												
5												
6												
7												
8												
9												
10												
11												
12												
13												
14												
15												
16												
17												
18												
19												
20												
21												
22												
23												
24												
25												
26												
27												
28												
29												
30												
31												

# **LES HORAIRES DU TRAITEMENT**

**1 Au réveil prendre le traitement**

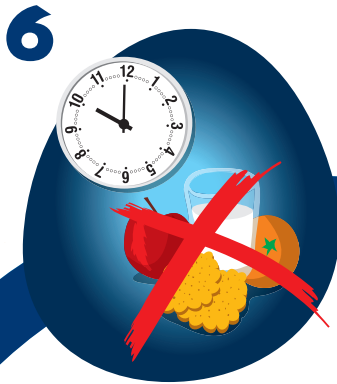
**2 Attendre 1h avant de manger**

**3 Petit déjeuner normalement**

**4 et 5 S'alimenter normalement  
jusqu'au dîner**

**6 Ne rien manger ni grignoter  
jusqu'au lendemain matin**

**5 Le dîner**



# LES EFFETS DES MEDICAMENTS



**L'urine orange**

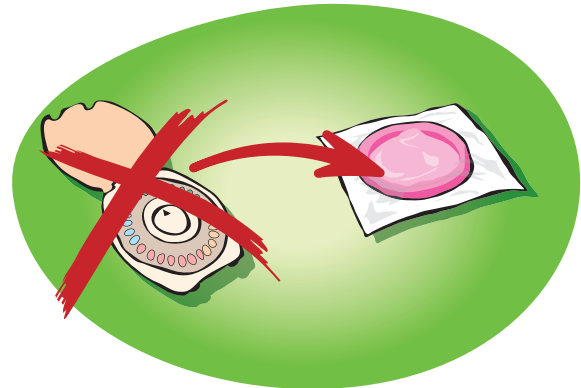
**Les larmes orange**



**La consommation d'alcool est dangereuse**



**L'effet protecteur de la pilule est annulé**



	JAN	FEV	MARS	AVR	MAI	JUIN	JUL	AOUT	SEPT	OCT	NOV	DEC
1				✓	✓	✓	✓	✓	✓	✓	✓	✓
2				✓	✓	✓	✓	✓	✓	✓	✓	✓
3				✓	✓	✓	✓	✓	✓	✓	✓	✓
4				✓	✓	✓	✓	✓	✓	✓	✓	✓
5				✓	✓	✓	✓	✓	✓	✓	✓	✓
6				✓	✓	✓	✓	✓	✓	✓	✓	✓
7				✓	✓	✓	✓	✓	✓	✓	✓	✓
8				✓	✓	✓	✓	✓	✓	✓	✓	✓
9				✓	✓	✓	✓	✓	✓	✓	✓	✓
10				✓	✓	✓	✓	✓	✓	✓	✓	✓
11				✓	✓	✓	✓	✓	✓	✓	✓	✓
12				✓	✓	✓	✓	✓	✓	✓	✓	✓
13				✓	✓	✓	✓	✓	✓	✓	✓	✓
14				✓	✓	✓	✓	✓	✓	✓	✓	✓
15				✓	✓	✓	✓	✓	✓	✓	✓	✓
16				✓	✓	✓	✓	✓	✓	✓	✓	✓
17				✓	✓	✓	✓	✓	✓	✓	✓	✓
18				✓	✓	✓	✓	✓	✓	✓	✓	✓
19				✓	✓	✓	✓	✓	✓	✓	✓	✓
20				✓	✓	✓	✓	✓	✓	✓	✓	✓
21				✓	✓	✓	✓	✓	✓	✓	✓	✓
22			✓	✓	✓	✓	✓	✓	✓	✓	✓	✓
23			✓	✓	✓	✓	✓	✓	✓	✓	✓	✓
24			✓	✓	✓	✓	✓	✓	✓	✓	✓	✓
25			✓	✓	✓	✓	✓	✓	✓	✓	✓	✓
26			✓	✓	✓	✓	✓	✓	✓	✓	✓	✓
27			✓	✓	✓	✓	✓	✓	✓	✓	✓	✓
28			✓	✓	✓	✓	✓	✓	✓	✓	✓	✓
29			✓	✓	✓	✓	✓	✓	✓	✓	✓	✓
30			✓	✓	✓	✓	✓	✓	✓	✓	✓	✓
31			✓	✓	✓	✓	✓	✓	✓	✓	✓	✓



**Nécessité d'une surveillance clinique et biologique**

# COMMENT EVITER LA CONTAGION?



**Porter un masque**

**Prendre  
son traitement**





**Couvrir  
sa bouche  
en toussant**



**Ne pas cracher**



**Aérer la chambre  
plusieurs fois par jour**

# LA TUBERCULOSE NE SE TRANSMET PAS



**Avec les vêtements**

## Avec les couverts



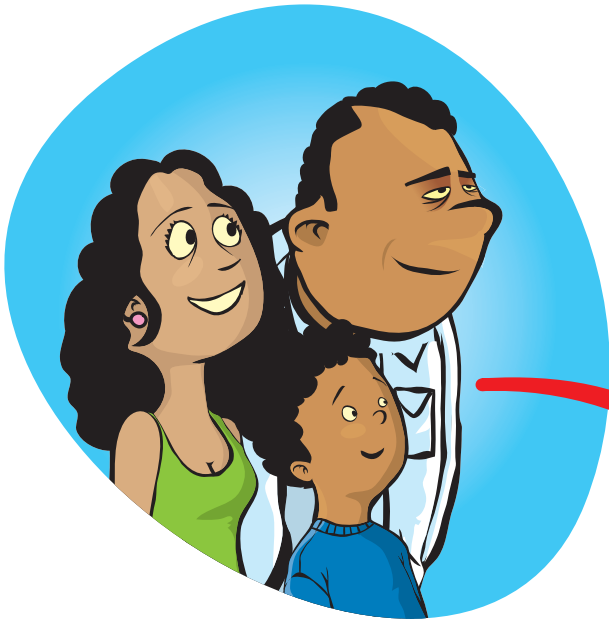
**En se serrant  
la main**



# **PROTEGER SON ENTOURAGE**

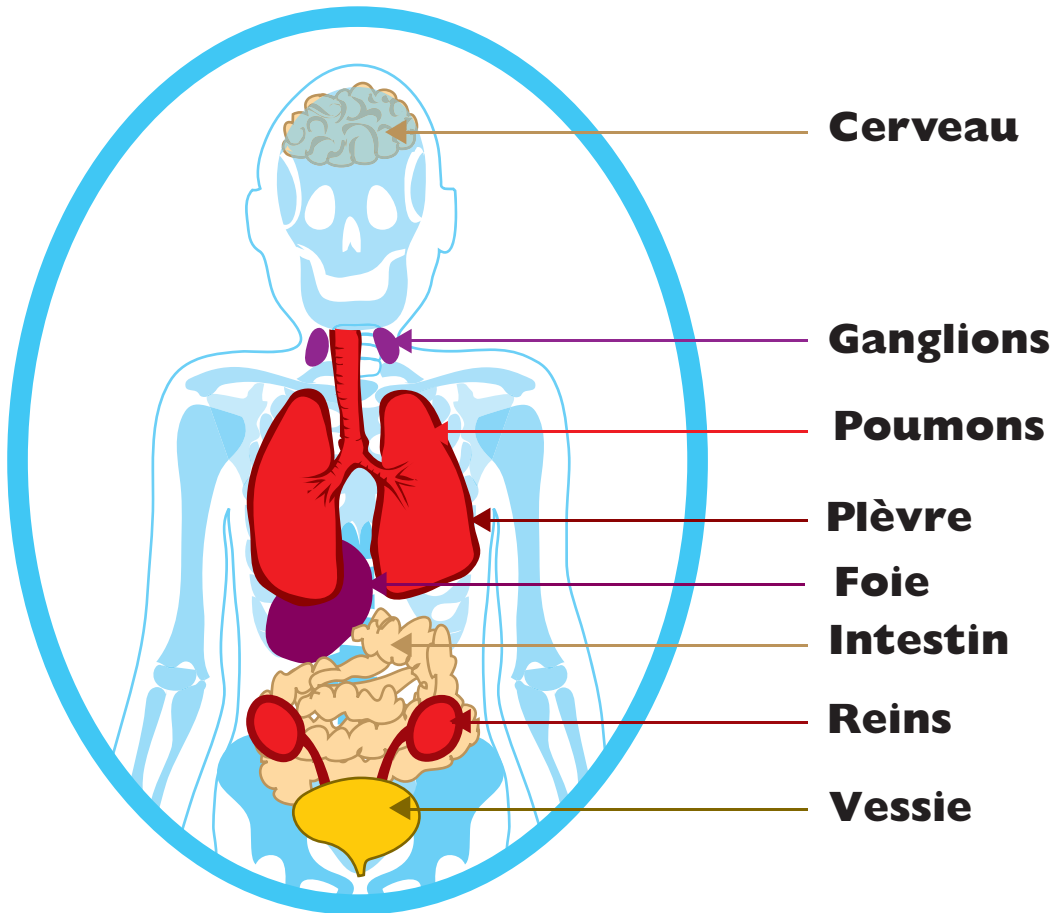
**1 En consultant avec sa famille**

**2 En consultant avec ses amis**



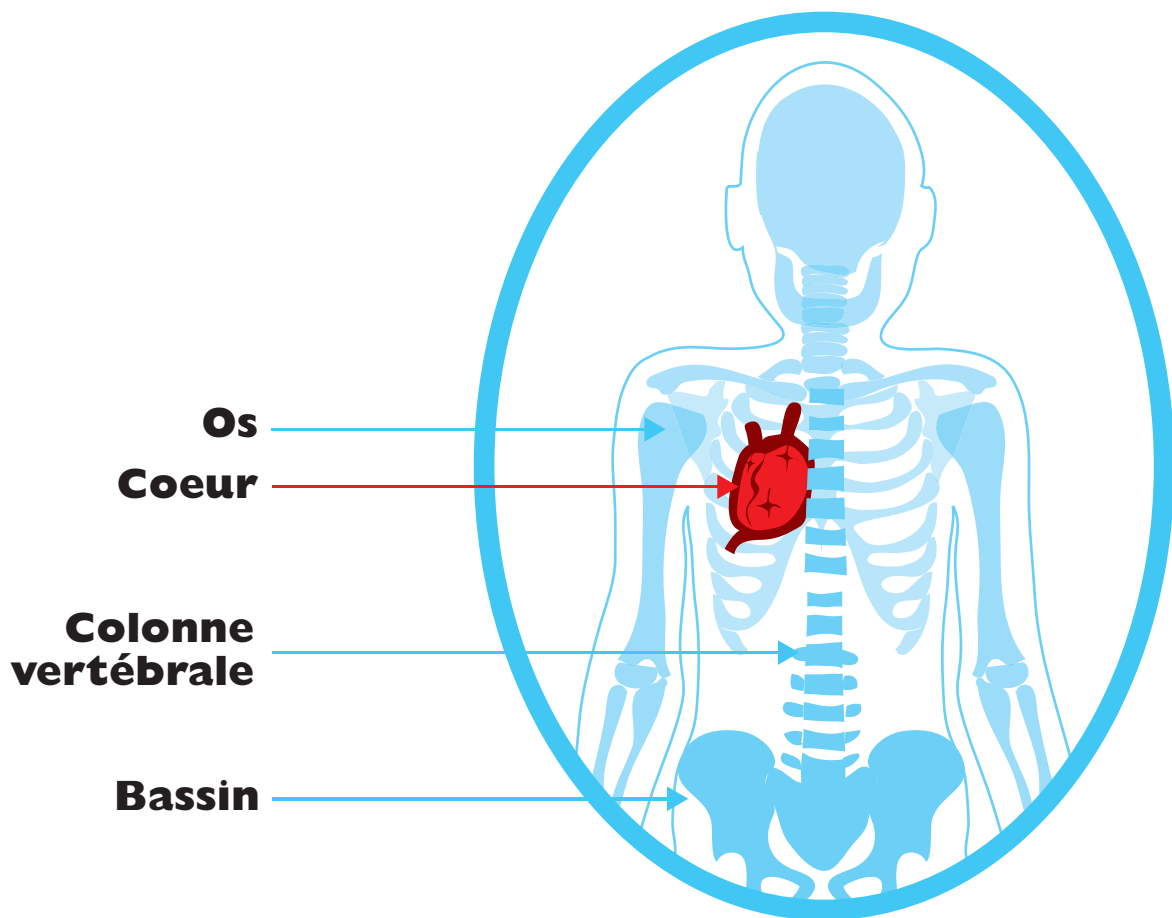
# TOUS LES ORGANES

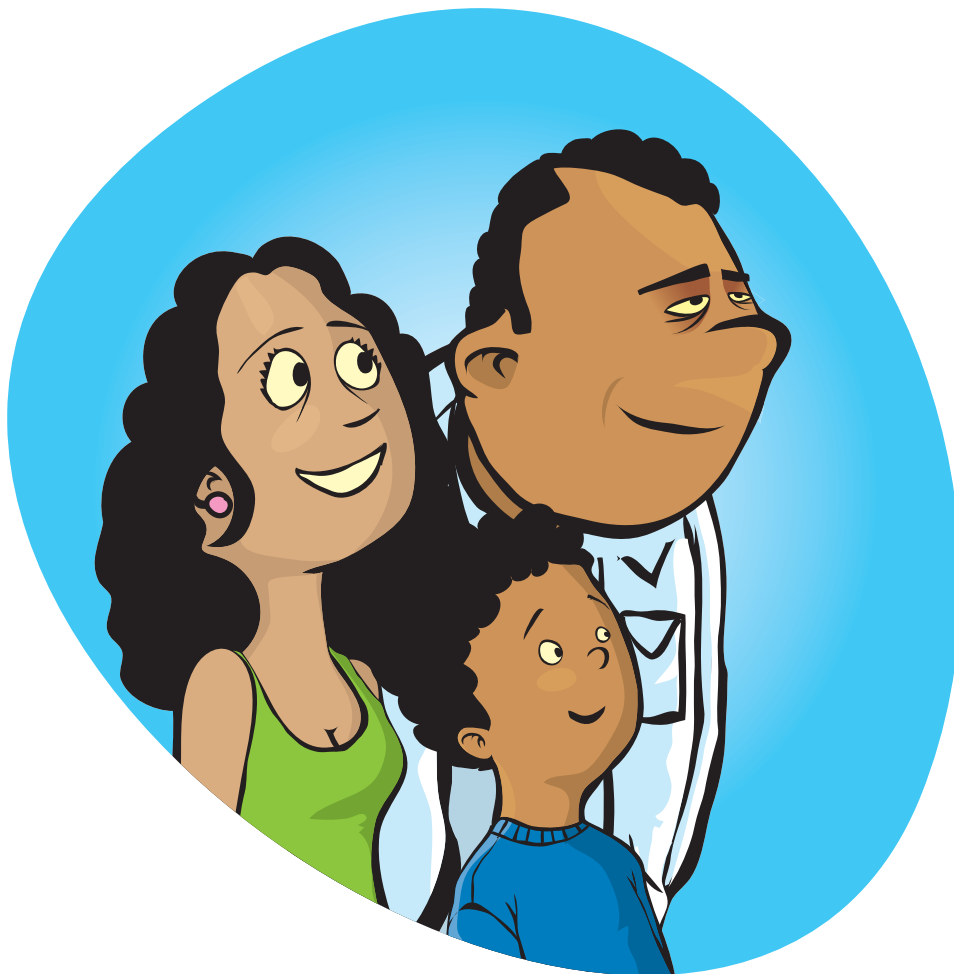
De face



# PEUVENT ETRE TOUCHES

De dos





Brochure éditée par  
**la Fondation du Souffle - 66, Bd Saint-Michel - 75006 Paris**  
Tél : 01 46 34 58 80 - [www.lesouffle.org](http://www.lesouffle.org) - e-mail : [contact@lesouffle.org](mailto:contact@lesouffle.org)

avec la participation de  
**la DRASSIF**  
**l'équipe du Sanatorium de Bligny**