

السل

مرض معدٍ ما زال منتشرًا

- o يمكن الكشف عنه
- o يمكن علاجه
- o يمكن الشفاء منه

ينتقل عبر الهواء

يمكن أن أكون معدٍ دون علمي.
نشفى منه بفضل مضاد حيوي مناسب.

إحصائيات مفتاحية

5000 حالة جديدة تقريباً يتم الإعلان عنها في فرنسا في

العام

50 إلى 60 حالة جديدة يعلن عنها في هوت سافوا

Haute-Savoie

إنه مرض نادر

إن كانت لديك أسئلة أخرى يمكنك التوجه إلى:

- ❖ طبيب الأسرة خاصتك
- ❖ طبيب عمك
- ❖ إلى مركز مكافحة السل

بيانات الاتصال بمركز مكافحة السل في

CLAT 74 SUD الجنوب

مستشفى **Annecy Genevois**

Centre Hospitalier Annecy Genevois (CHANGE)

Totem A, 2^{ème} étage الطابق الثاني

السكرتاريا: 04 50 63 64 89

فاكس: 04 50 63 64 90

clat74sud@ch-annecygenevois.fr

يفتح مركز مكافحة السل يومياً من الاثنين إلى
الجمعة إلا يوم الأربعاء بعد الظهر.

مواعيد عمل السكرتاريا:

أيام الاثنين والخميس والجمعة:

من 9 إلى 11:30 صباحاً ومن 12:30 إلى 04:00 ظهراً

أيام الثلاثاء:

من 10:30 إلى 11:30 صباحاً ومن 12:30 إلى 04:00 ظهراً

مغلقة يوم الأربعاء.

معاينة في موقعين: أنسي / سان جوليان،
مجانية وموعد



مستشفى أنسي جونفوا، عنوان:

Centre Hospitalier Annecy Genevois (CHANGE)
1 avenue de l'hôpital · 74370 Epagny Metz-Tessy

بعض الممارسات الوقائية

✓ **الكشف الشعاعي :**

يتم عرضه من طرف مركز مكافحة السل في الإقليم
الجنوبي في هوت سافوا Haute-Savoie:

- إن كنت قادماً من بلد فيه عدد كبير من المصابين
بالسل

- إن كنت على احتكاك بمريض بالسل

✓ **التلقيح بلقاح ب ث ج BCG:**

التلقيح بلقاح ب ث ج يبقى منوصوحاً به بالنسبة
للأطفال الذين أعمارهم أقل من 15 عاماً والمعرضين
لخطر كبير للإصابة بالسل.

هذا اللقاح لا يحمي 10% ولكنه يسمح بتجنب الأشكال
الخطيرة للسل عند الأطفال (التهاب السحايا السلّي، ...)

كيف يتم الكشف عنه؟

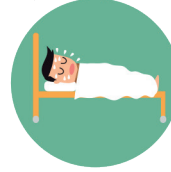
- عن طريق التصوير الشعاعي للصدر
- عن طريق البحث عن عصية كوخ في عينة: من البصاق (في أغلب الأحيان) بالنسبة لأشكال الإصابات الرؤية.



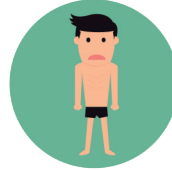
ما هي أعراض الإصابة بالسل؟



سعال



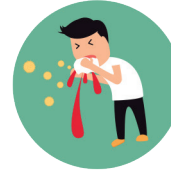
تعرق ليلي



فقدان الوزن



حمى



بصق الدم



تعب



لا أعراض

ما هو السل؟

هو مرض معد يتسبب به ميكروب: عصية كوخ (BK) يصيب هذا المرض الرئتين بشكل خاص (80% من الحالات) ولكن يمكنه كذلك إصابة أعضاء أخرى.

- العقد اللمفاوية
- العظام
- الكلى
- الأعضاء الجنسية
- الكبد
- الدماغ
- إلخ...

السل يمكن علاجه

إنه مرض يمكن علاجه بالفعل، والشفاء منه يكون تاماً بشرط اتباع العلاج بشكل صارم.

تناول عدة مضادات حيوية يتم بشكل يومي خلال 6 أشهر على الأقل.

إن إيقاف العلاج بشكل مبكر يمكن أن يعرض المريض إلى إعادة تفاقم المرض. ذلك يعني أنه سيعود ليكون معدياً مع المخاطرة بتطوير المرض لمقاومة ضد المضادات الحيوية.

كيف ينتقل الميكروب؟

عن طريق الهواء.

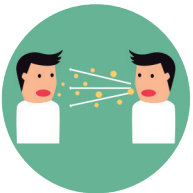
يمكن أن تنتقل عصية السل من مريض عبر السعال، البصاق، العطس، الغناء، أو حتى عند الكلام ببساطة.



سعال



عطس



كلام

يمكن أن نرى واحداً أو عدة من هذه الأعراض:

- سعال مستمر
- حمى
- تعرق ليلي
- فقدان وزن
- تعب شديد
- خروج الدم مع البصاق
- لا أعراض

المرض يبدأ تدريجياً، وتطوره بطيء، على مدار عدة أسابيع.