

توبرکلوز یا سل

یک مریضی عفونی
که هنوز شایع است

o مریضی که تشخیص داده می شود
o مریضی که درمان می شود

سرایت آن از طریق هوایی صورت می گیرد
می توان بدون دانستن آن ناقل آن بود
با آنتی بیوتیک های مناسب آن درمان میشود.

ارقام کلیدی

در فرانسه هر ساله، 5000 مورد جدید گزارش می شود
هر سال در منطقه اوت سووا Haute-Savoie بین 50 تا
60 مورد جدید گزارش می شود
یک مریضی کمیاب است.

اگر سوالات دیگری دارید
می توانید به افراد زیر مراجعه کنید:

- ❖ داکتر معالج خود
- ❖ داکتر کار
- ❖ مرکز مبارزه با توپرکلوز با سل

نشانی تماس CLAT 74 SUD

Centre Hospitalier Annecy Genevois
(CHANGE)

Totem A, 2^{ème} étage

تلیفون سکرتر: 04 50 63 64 89

فکس : 04 50 63 64 90

clat74sud@ch-annecygenevois.fr

کلات CLAT هر روز از دوشنبه الی جمعه باز است
به غیر از چهارشنبه بعد از ظهر

ساعات کار سکرتر:

دوشنبه، پنجشنبه و جمعه ها :

از 9 الی 11:30 و 12:30 الی 16

سه شنبه ها :

از 10:30 الی 11:30 و 12:30 الی 16

چهارشنبه ها تعطیل است.

ملاقات در هر دو محل Annecy / Saint-Julien
رایگان و با وقت قبلی



مرکز شفاخانه های آنسی جنوا Annecy Genevois

(CHANGE)

1 avenue de l'hôpital - 74370 Epagny Metz-Tessy

چند اقدام برای پیشگیری

✓ تشخیص رادیولوژیکی:

این سرویس از طرف مرکز مبارزه با توپرکلوز یا سل منطقه
جنوب اوت سووا Haute-Savoie پیشنهاد می شود :

- اگر شما از کشوری می آید که در آن تعداد زیادی
مریض مبتلا به سل یا توپرکلوز وجود دارد
- اگر شما با یک مریض در تماس بوده اید.

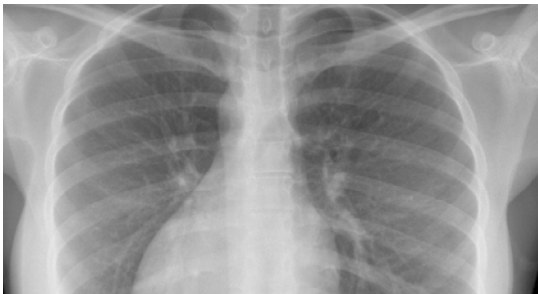
✓ BCG واکسن ب س ژ

واکسن BCG برای تمام کودکان زیر 15 سال که خطر بالای
ایتلا به سل را دارند توصیه می شود.

این واکسن 100 فیصد از ابتلا به مریضی موثر نیست
اما امکان ممانعت از انواع خطرناک توپرکلوز کودکانه
(مننژیت توپرکلوزو....) را فراهم می سازد.

توبرکلوز یا مرض سل چگونه تشخیص داده می شود؟

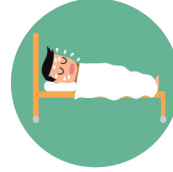
- عکس قفس صدري یا قفسه سينه
- جستجوی باکتری با نمونه برداری : برای انواع تنفسی (بیشتر اوقات) در بلغم یا لعاب دهن



علائم توپرکلوز یا مرض سل کدام است؟



سرفه



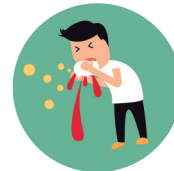
عرق شبانه



کاهش وزن



تب



بلغم آلوده به خون



خستگی



بدون علائم

ممکن است یک یا چند عدد از این علائم ظاهر شوند :

- سرفه دوام دار
- تب
- عرق های شبانه
- کاهش وزن
- خستگی زیاد
- بلغم آغشته به خون
- بدون علامت

آغار بیماری تدریجی و تحول آن بصورت کند و در طی و چند هفته صورت می گیرد.

توبرکلوز یا مرض سل چیست ؟

یک مرض عفونی است که علت آن یک میکروب است: (BK)

این مرض بخصوص به ریه ها حمله می کند (80 فیصد موارد) اما می تواند به اعضای دیگر بدن هم آسیب برساند.

- غده ها
- استخوان ها
- کلیه ها
- آلات تناسلی
- کبد
- مغز
- غیره...

میکروب چگونه منتقل می شود ؟

از طریق هوایی.

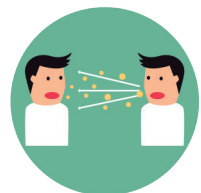
یک بیمار توپرکلوزی باکتری (BK) را با سرفه کردن، آب دهان تف کردن، عطسه کردن، آواز خواندن و یا حتی صحبت کردن انتقال می دهد .



سرفه



عطسه



صحبت

توبرکلوز یا سل قابل تداوی است

این مرضی به خوبی قابل تداوی است و به طور کامل و به شرطی که دوا به صورت جدی و کامل مصرف شود معالجه می شود .

هر روزه و حداقل به مدت 6 ماه باید آنتی بیوتیک مصرف شود.

اگر مداوا را زود قطع کنید ممکن است مرض دوباره عود کند. ممکن است دوباره مسری باشید و/یا بدن به آنتی بیوتیک دیگر جواب ندهد.