

# Algunas acciones preventivas:

## ✓ Exploración radiológica:

Puede realizarla en el Centro Contra la Tuberculosis del territorio sur de Haute-Savoie:

- Si viene de un país con alta incidencia de tuberculosis
- Si ha estado en contacto con un enfermo

## ✓ La vacunación BCG:

Se sigue recomendando la vacunación BCG en niños menores de 15 años con alto riesgo de tuberculosis.

Esta vacuna no protege al 100%, pero ayuda a evitar las formas graves de tuberculosis del niño (meningitis tuberculosa,...)

## Si tiene más preguntas, puede consultar con:

- ❖ Su médico de cabecera
- ❖ Su médico de trabajo
- ❖ El Centro contra la Tuberculosis

### Coordenadas del CLAT 74 SUD Centre Hospitalier Annecy Genevois (CHANGE)

Totem A, 2º piso

Secretaría: 04 50 63 64 89

Fax : 04 50 63 64 90

clat74sud@ch-annecygenevois.fr

**El CLAT está abierto todos los días de lunes a viernes salvo el miércoles por la tarde**

#### Horarios de la secretaría

Lunes, jueves y viernes:

de 9h a 11h30 y de 12h30 a 16h,

Los martes:

de 10h30 a 11h30 y de 12h30 a 16h.

Cerrado los miércoles.

**Consultas en ambos centros: Annecy / Saint-Julien, gratuitas y con cita previa**



**Centro Hospitalario Annecy Genevois  
(CHANGE)**

1 avenue de l'hôpital. BP 90074  
74370 Epagny Metz-Tessy



ESPAGNOL

# LA TUBERCULOSIS

Una enfermedad infecciosa que sigue siendo relevante

- o Es de fácil diagnóstico
- o Tiene tratamiento
- o Tiene cura

Se transmite por **vía aérea**.

Se puede ser **contagioso** sin saberlo.

El tratamiento es **a base de antibióticos**.

## CIFRAS CLAVE

**Aproximadamente 5000 nuevos casos al año en Francia**

**Entre 50 y 60 nuevos casos al año en Haute-Savoie**

Se trata de una enfermedad **cada vez menos común**

# ¿Qué es la tuberculosis ?

Es una enfermedad infecciosa causada por un microbio: el Bacilo de Koch (BK). Esta enfermedad afecta sobre todo a los pulmones (80% de los casos) pero también puede afectar a otros órganos:

- Los ganglios
- Los huesos
- Los riñones
- Los órganos genitales
- El hígado
- El cerebro
- etc.

# ¿Cómo se transmite el microbio?

## Por el aire.

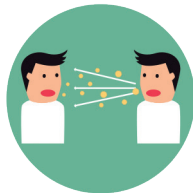
Un enfermo de tuberculosis transmite el BK al toser, escupir, estornudar, cantar o simplemente hablar.



Tos



Estornudo

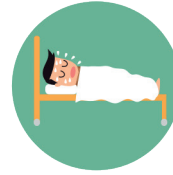


Habla

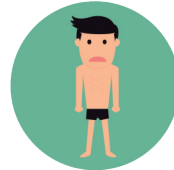
# ¿Cuáles son los síntomas de la tuberculosis?



Tos



Sudores nocturnos



Pérdida de peso



Fiebre



Escupir sangre



Fatiga



Sin síntomas

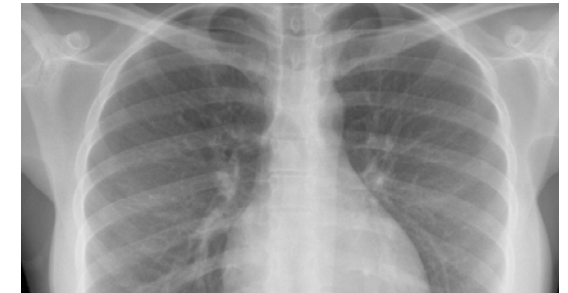
Pueden manifestarse uno o varios de estos síntomas:

- Tos persistente
- Fiebre
- Sudores nocturnos
- Pérdida de peso
- Fatiga intensa
- Escupir sangre
- Sin síntomas

El comienzo de la enfermedad es progresivo, la evolución es lenta, a lo largo de varias semanas.

# ¿Cómo se diagnostica?

- Mediante una radiografía del tórax
- Comprobando si hay presencia de BK en una muestra: un esputo (especialmente) para formas pulmonares



# La tuberculosis se cura

Es una enfermedad con un tratamiento eficaz cuya cura es total siempre que se siga estrictamente el tratamiento.

Deberán tomarse varios antibióticos diariamente durante al menos 6 meses.

Detener el tratamiento demasiado pronto, es exponerse a una recaída de la enfermedad. Se arriesga a volver a ser contagioso y /o desarrollar resistencia a los antibióticos.