

Algumas acções de prevenção:

✓ Despistagem por radiologia:

O Centro de Luta Anti-Tuberculose do território sul de Haute-Savoie sugere essa despistagem se:

- o país de onde você vier tem muitos casos de tuberculose
- esteve em contacto com um doente

✓ Vacinação BCG:

A vacina BCG é recomendada para crianças de menos de 15 anos, à alto risco de tuberculose.

Essa vacina não protege à 100% da doença, mas permite evitar as formas graves de tuberculose nas crianças (como a meningite tuberculosa)

Se você tiver mais perguntas, contacte:

- ❖ seu médico de família
- ❖ seu médico de trabalho
- ❖ o Centro de Luta Anti-Tuberculose

Coordenados do CLAT 74 SUD
Hospital "Centre Hospitalier Annecy Genevois"
Totem A, 2^{do} andar
Secretariado: 04 50 63 64 89
Fax : 04 50 63 64 90
clat74sud@ch-annecygenevois.fr

A CLAT é aberta todos os dias de segunda à sexta-feira, menos à quarta-feira à tarde

Horários do secretariado
Segundas, quintas e sextas:
das 9h às 11h30 e das 12h30 às 16h,
Terças:
das 10h30 às 11h30 e das 12h30 às 16h.
Fechado as quartas.

Consultas em dois sites: Annecy / Saint-Julien, gratuitas e sob marcação



Centre Hospitalier Annecy Genevois (CHANGE)
1 avenue de l'hôpital. BP 90074
74370 Epagny Metz-Tessy



A TUBERCULOSE

Uma doença infecciosa que ainda faz vítimas

- o Pode ser despistada
- o Pode ser tratada
- o Pode ser curada

Ela se transmite **pelo ar**.
Podemos ser **contagiosos** sem o saber.
Ela **trata-se com os antibióticos adaptados**.

ALGARISMOS

Cerca de 5000 novos casos cada ano em França
Uns 50 a 60 novos casos por ano em Haute-Savoie

Trata-se de uma **doença rara**.

O que é a tuberculose?

Essa doença infecciosa é provocada por um micróbio: o Bacilo de Koch (BK). Essa doença atinge sobretudo os pulmões (em 80% dos casos) mas pode também tocar outros órgãos:

- os gânglios
- os ossos
- os rins
- os órgãos genitais
- o fígado
- o cérebro
- etc...

Como se transmite o micróbio?

Pelos ares.

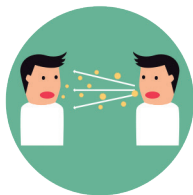
Uma pessoa contaminada tosse, cuspe, espirra, canta ou simplesmente fala, ela transmite os BK.



Tos



Estornudo

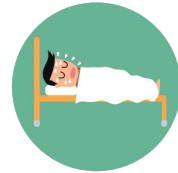


Habla

Quais são os sintomas?



Tosse



Suores noturnos



Perda de peso



Febre



Cuspes de sangue



Fala



Ausência de sintomas

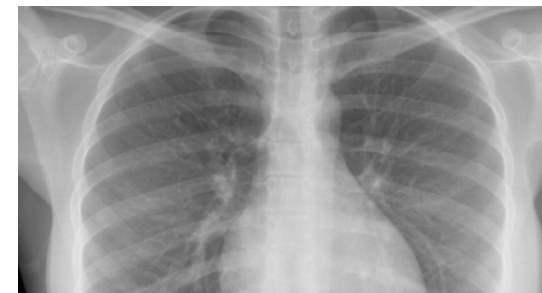
Pode existir um ou mais desses sintomas:

- Tosse persistente
- Febre
- Suores durante a noite
- Perda de peso
- Grande fadiga
- Cuspes de sangue
- Ausência de sintomas

É doença progressiva, com desenvolvimento lento de várias semanas

Como é o diagnóstico?

- Por radiografia torácica
- Por busca do BK numa amostra: um cuspo (mais frequentemente) quando os pulmões são afetados



A doença trata-se

Essa doença trata-se bem e a cura é total quando o tratamento é escrupulosamente respeitado.

O tratamento inclui vários antibióticos todos os dias por 6 meses ou mais.

Interromper o tratamento cedo demais expõe a uma recaída. Significa tornar-se contagioso de novo e/ou correr o risco de desenvolver uma resistência aos antibióticos.