



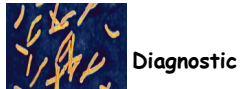
Quadrithérapie



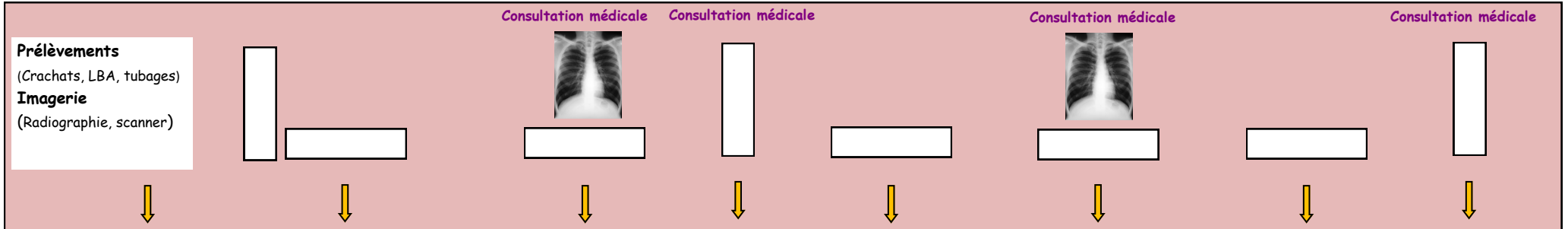
Bithérapie



Fin de traitement



Diagnostic



Bilan sanguin + Sérologies

Bilan sanguin J 15

Bilan sanguin 1 mois

Bilan sanguin 2 mois

Bilan sanguin 3 mois

Bilan sanguin 4 mois

Bilan sanguin 5 mois

Bilan sanguin 6 mois



Consultation ophtalmo



Consultation ophtalmo



Radiographie 1 an

Radiographie 18 mois

Fin du suivi 2 ans



Consultation médicale

Centre de Lutte Anti-Tuberculeuse
3, rue Sarrelouis
67000 Strasbourg
Tél : 03 68 33 87 50



Consultation médicale

!
Votre médecin peut décider à tout moment de modifier certaines modalités de votre suivi. Cela dépendra de l'évolution clinique, bactériologique et de l'imagerie.



Consultation médicale