

Education thérapeutique des patients avec bronchectasies

DR BENOIT DOUVRY

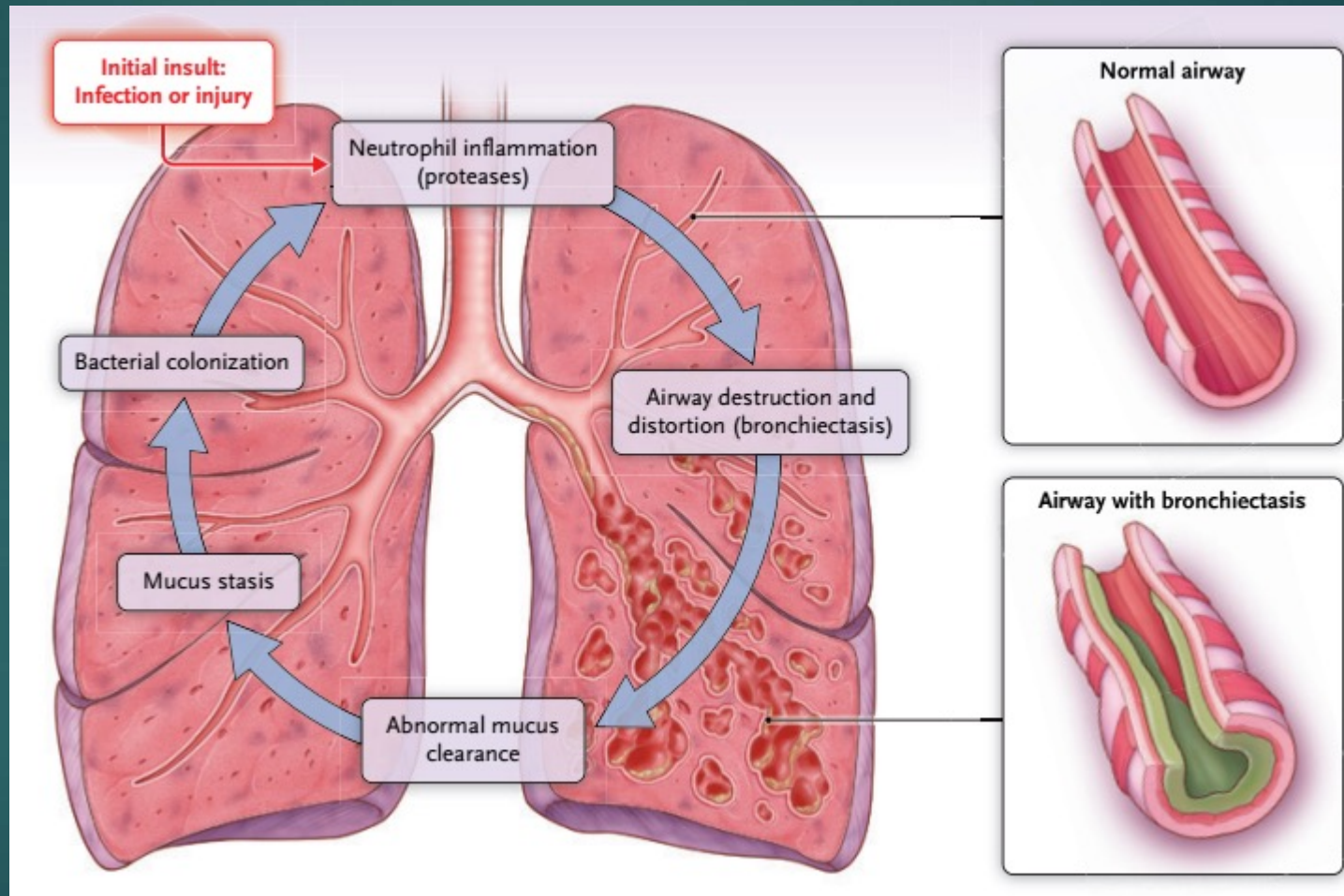
VIRGINIE COATRIEUX IDE



La dilatation des bronches

- ▶ 1 ère description en 1819 (René Laënnec)
- ▶ Prévalence en augmentation:
 - ▶ 701 pour 100 000 aux EU, + 8,7% par an
 - ▶ 566 pour 100 000 au Royaume-Unis
 - ▶ 174 pour 100 000 en Chine
- ▶ Nombreuses étiologies possible (origine, âge):
 - ▶ Génétique : Mucoviscidose, DCP, syndrome de Mounier–Kuhn, déficit en A1AT
 - ▶ Post infectieux
 - ▶ Déficit immunitaire
 - ▶ ABPA
 - ▶ Pathologies auto-immunes
 - ▶ IDIOPATHIQUES
- ▶ Prise en charge thérapeutique: aucune AMM, niveaux de preuve variables

La dilatation des bronches



La dilatation des bronches

- ▶ Prise en charge thérapeutique: EVITER / REDUIRE LES EXACERBATIONS
 - ▶ Augmentent l'inflammation locale et systémique
 - ▶ Aggravent les lésions anatomiques
 - ▶ Associées à une moins bonne qualité de vie, à un plus rapide déclin de la fonction respiratoire, à une plus forte mortalité

La dilatation des bronches

- ▶ Éducation thérapeutique au CHIC
 - ▶ Drainage bronchique
 - ▶ Activité physique
 - ▶ Reconnaître une exacerbation
 - ▶ Prise en charge thérapeutique:
 - ▶ Aérosolthérapie
 - ▶ Infections pulmonaires à MNT

Qu'est-ce que l'Education Thérapeutique du Patient?

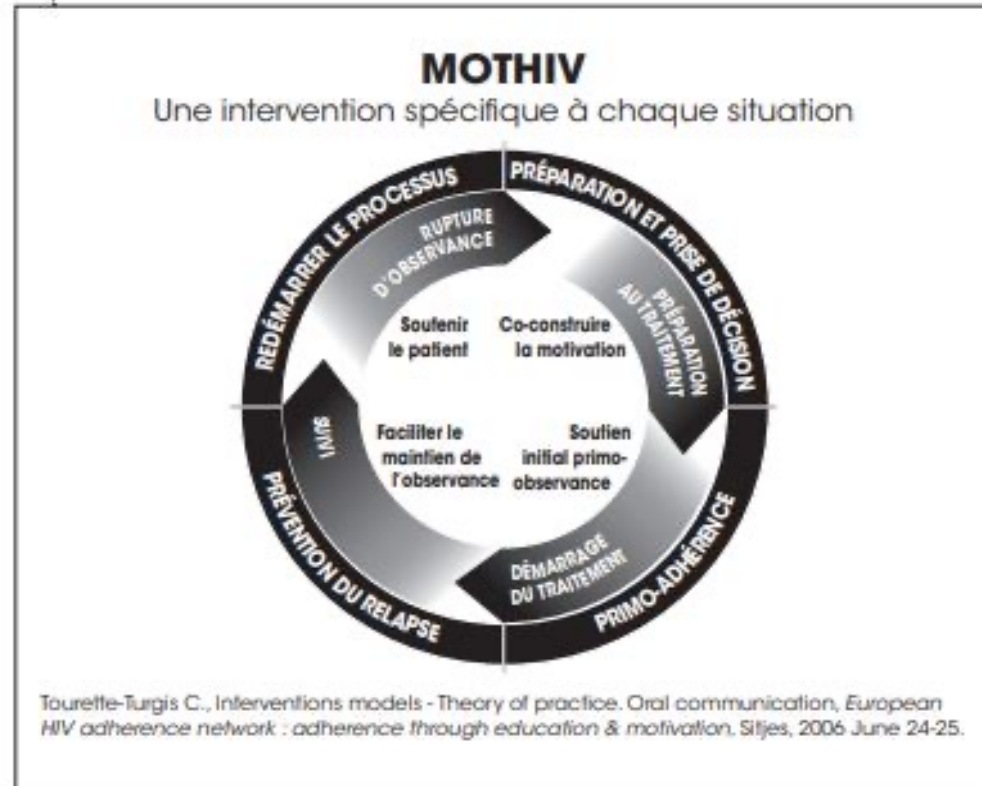
- ▶ L'ETP s'adresse à tous les patients qui ont une maladie chronique et/ou à leur entourage
- ▶ L'ETP peut-être réalisée à n'importe quel moment de la prise en charge (diagnostic, suivi, complications)
- ▶ L'ETP est adaptée aux besoins et envies du patient

Les objectifs de l'ETP en général pour le patient

- ▶ Comprendre sa maladie et les soins qui en découlent
- ▶ Acquérir des compétences d'auto-soins
- ▶ Développer des compétences d'adaptation
- ▶ Améliorer sa qualité de vie
- ▶ Devenir acteur de sa prise en charge

Le rôle de l'ETP dans l'observance thérapeutique

Une intervention spécifique à chaque situation



Les programmes déployés au CMRR du CHIC

PROGRAMME D'EDUCATION THERAPEUTIQUE (ETP) MUCOVISCIDOSE POUR LE PATIENT ET SON ENTOURAGE

A quoi ça sert?

- Comprendre ma maladie
- devenir acteur de mes soins
- Améliorer mon quotidien

Comment ça se passe?

- Evaluation des besoins de chacun lors d'un entretien individuel
- Proposition de séances d'ETP en fonction des besoins et des envies de chacun

Des séances individuelles et/ou collectives sont proposées: respiration, nutrition/digestif, génétique, fertilité, vie psychosociale, traitements

Pour y participer:

Secrétariat:
• 01.57.02.20.71

Infirmières:
• 01.57.02.31.16

PROGRAMME D'EDUCATION THERAPEUTIQUE (ETP) DYSKINÉSIE CILIAIRE PRIMITIVE POUR LES PATIENTS ET SON ENTOURAGE

A quoi ça sert ?

- Comprendre ma maladie
- Devenir acteur de ma prise en charge
- Améliorer mon quotidien

Comment ça se passe?

Les besoins sont évalués par l'équipe lors d'un entretien et des séances d'ETP sont proposées en fonction des envies et des besoins


Des séances collectives peuvent être proposées : activités physiques, savoir réagir, les poumons comment ça marche...

Des séances individuelles également : l'auto-drainage, le lavage de nez, comprendre la transmission de la maladie...

Pour y participer :
secrétariat: 01.57.02.20.71
Infirmière : 01.57.02.29.98
mail : etpcmrr@chicreteil.fr


L'ETP pour les patients avec broncheectasies

- ▶ La kiné respiratoire et l'apprentissage de l'auto-drainage (rdv dédié, atelier individuel en fonction des capacités du patient)


 HÔPITAL INTERCOMMUNAL ORLÉANS

MA SÉANCE D'AUTODRAINAGE


Avant de débiter ma séance




Je bois un peu d'eau



Je me débouche le nez avec mon matériel habituel



Je fais quelques étirements et m'installe dans une position confortable

 Je débute ma séance en inspirant par le nez avec la bouche entre-ouverte.

- J'inspire ___ fois lentement avec des pauses de 3 secondes avant l'expiration (volume courant).
- Je fais ___ inspirations courtes avec des pauses avant d'expirer en soupir lentement (volume de réserve expiratoire).
- Puis je reprends des inspirations plus amples avec des pauses et ___ expirations soupirées plus rapides (volume de réserve inspiratoire).

Je peux refaire cette séquence plusieurs fois en fonction de mon encombrement et de ma fatigue. 

- Si je ne tousse pas spontanément je fais un effort de toux 1 fois en fin de séance.

Centre des Maladies Respiratoires Rares (CMRR)  HÔPITAUX CONFLUENCE

L'ETP pour les patients avec bronchectasies

- ▶ L'Activité Physique Adaptée avec des programmes d'accompagnement pour la reprise ou la poursuite de l'APA encadré par un enseignant APA (bilan initial , séances en salle au CMRR , séances et suivi en visio grâce à la plateforme Stimulab)
- ▶ La gestion de l'exacerbation pulmonaire (reconnaissance des symptômes , actions à mettre en œuvre). Cet atelier peut-être proposé en amont ou à la suite d'un épisode d'exacerbation

Accompagnement des patients sous traitement anti-MNT

- ▶ Carnet de suivi qui fait le lien entre le médecin, le patient et l'équipe paramédicale



The cover of the notebook features the logo of Hôpital Intercommunal Crétail at the top left. Below it, a blue button contains the text 'MON CARNET DE SUIVI'. Underneath, the subtitle reads 'pour mon infection pulmonaire à MNT'. The central part of the cover is a collage of four images: a person in a field, a pair of lungs decorated with colorful flowers, hands writing in a notebook, and a person in a field at sunset. At the bottom, it identifies the 'Service de Pneumologie' at the 'Centre Hospitalier Intercommunal de Crétail'. The footer includes the website 'www.chicreteil.fr', social media icons, and the logo for 'HÔPITAUX CONFLUENCE VAL DE MARNE - ESSONNE'.

SOMMAIRE

»»»	Mes informations	p.5
»»»	Mon répertoire	p.6
»»»	Qui appeler en cas de...	p.8
»»»	Mieux comprendre ma maladie	p.9
»»»	Ma prise en charge	p.13
»»»	Mon observance	p.16
»»»	Mes rendez-vous	p.18
»»»	Notes	p.21

Les contraintes et les bénéfices de l'ETP

- ▶ Activité chronophage et peu rémunératrice (personnel dédié et formé, codage AMI)
- ▶ Activité valorisante pour les équipes (investissement des différents professionnels dans la prise en charge du patient)
- ▶ Amélioration de l'adhésion du patient à sa prise en charge

Les perspectives

- ▶ Développer le programme en abordant d'autres thématiques:
 - Nutrition
 - Tabac
 - Environnement (idéalement avec CMEI)
- ▶ Elaborer un programme complet déclaré à l'ARS
- ▶ Collaboration avec différents centres +++



Merci pour votre attention

virginie.coatrieux@chicreteil.fr

benoit.douvry@chicreteil.fr