

شك أو سؤال؟
ال CLAT * يجب

مركز مكافحة *

مرض السل

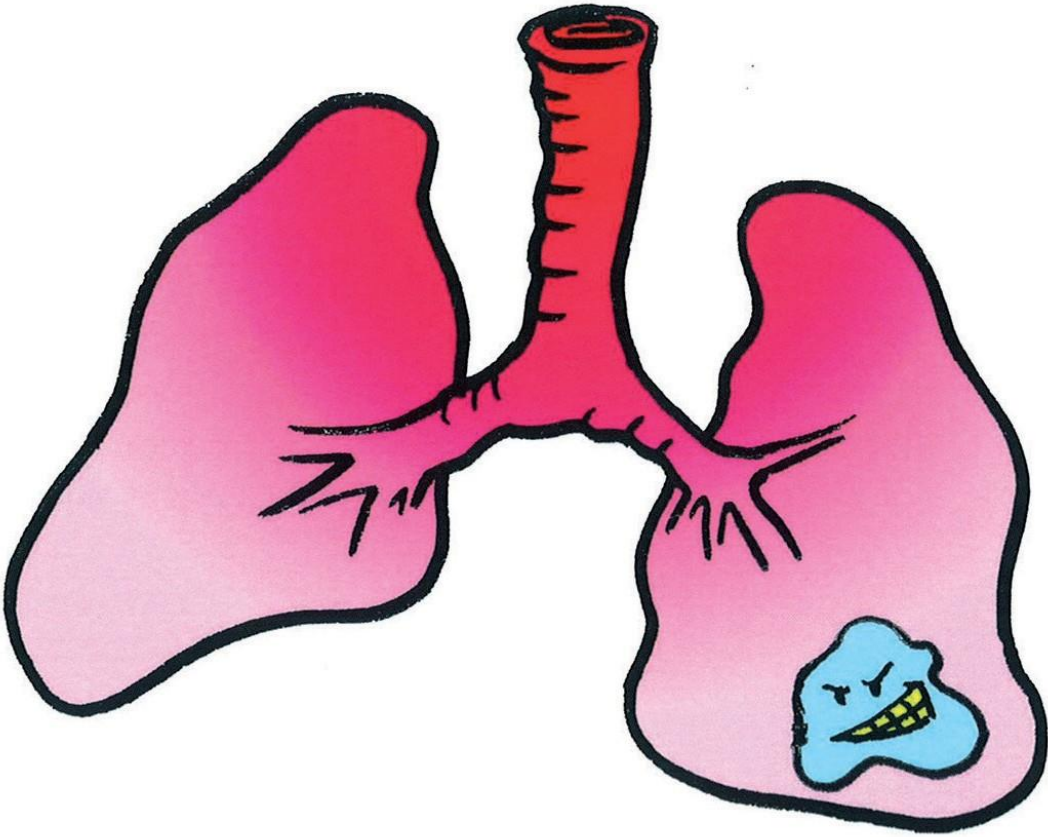
السل

معلومات لقائدة
الأشخاص المرضى



مرض السل

هو مرض معد يسببه ميكروب: عصية كوخ أو BK. يؤثر بشكل خاص على الرئتين، ولكن أيضا، في بعض الأحيان، على الأعضاء الأخرى. يتم علاج هذا المرض بالمضادات الحيوية.



الأعراض



سعال



سعال الدم



تعرق ليلي



فقدان الوزن



التعب



الحمى

ملاحظة: قد تكون مصابا بالسسل ولديك واحد فقط من هذه الأعراض أو لديك أعراض أخرى متعلقة بموقع المرض.

عصية كوخ (BK) هي بكتيريا تحارب بالمضادات الحيوية. العلاج طويل: ستة أشهر على الأقل. في البداية، سوف تتناول ثلاثة أو أربعة أدوية، ثم سيتم تخفيف العلاج بعد بضعة أشهر.

أخذ العلاج:

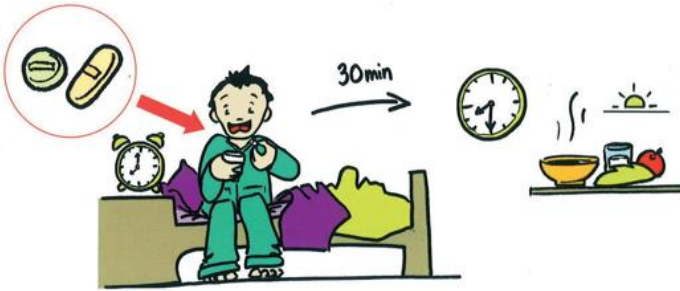
العلاج فعال إذا تم تناوله:

- كل يوم، **دون انقطاع**؛

- على معدة فارغة؛

عدم توقيف أو تقليل العلاج دون استشارة طبية وعلى الرغم من ظهور آثار جانبية.

في حال توقيف العلاج أو تناوله بشكل غير صحيح، **فقد لا يتم الشفاء** من مرض السل وخاصة العصية التي قد تصبح **مقاومة** للأدوية المعتادة التي تفقد فعاليتها. سيتطلب ذلك علاجات أخرى أطول وأكثر تعقيدا.



1. تناول الأدوية عند الاستيقاظ، على معدة فارغة
2. الانتظار 30 دقيقة قبل الأكل



3. وجبات عادية
4. شرب الكحول أمر خطير
5. عدم أكل أي شيء في الليل

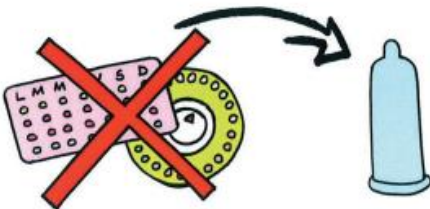
الآثار الجانبية الرئيسية للعلاج:

- اللون البرتقالي للدموع والبول.
- إبطال فعالية حبوب منع الحمل؛
- خطر اضطراب وظائف الكبد؛
- خطر الاضطرابات البصرية.
- اضطرابات الجهاز الهضمي في بداية العلاج.
- طفح جلدي نادر.

إذا اشتدت هذه التأثيرات، يرجى الاتصال بالـ CLAT.



دموع برتقالية



حبوب منع الحمل لم تعد تحمي



بول برتقالي

المتابعة الطبية:

- استشارة طبية شهرية؛
- سحب الدم؛
- استشارة طب العيون.

المتابعة الإشعاعية تمكن من مراقبة فعالية العلاج.

العودة إلى الاستشارة



القيام بسحب الدم
في المختبر
لمراقبة الكبد

المتابعة الاجتماعية:

السل هو مرض طويل الأمد (ALD). لذلك يقوم الطبيب بملء طلب تكفل بنسبة 100%، للحصول على رعاية مجانية وفحوصات وعلاج متعلق بهذا المرض.

إذا لم يكن لديك تغطية الضمان الاجتماعي، فيمكنك مقابلة عامل(ة) اجتماعي(ة) لمساعدتك على تسوية وضعك.

يوفر مركز مكافحة مرض السل (CLAT) متابعة طبية ويقدم الأدوية المضادة للسل مجاناً للأشخاص الذين لا يتمتعون بتغطية الضمان الاجتماعي.

انتقال المرض

ينتقل السل عن طريق الهواء حصرا؛ الاتصال الجسدي ومشاركة مختلف أشياء الحياة اليومية لا يشكلان خطرا.

بالتالي، يتم إدخال معظم المرضى إلى المستشفى حتى نهاية فترة العدوى. بالنسبة للأشخاص الذين لم يتم إدخالهم الى المستشفى، فيجب عليهم حماية المقربين منهم، وارتداء **قناع** (لمدة تتراوح من 3 أسابيع إلى شهر بعد بداية العلاج) وتهوية **الغرف بانتظام** ما لم يصابوا بنوع من السل خارج الرئة، "غير معدي".

قبل العلاج، تشير التقديرات إلى أن **العدوى** تمتد في المتوسط على مدى 3 أشهر قبل التشخيص.

لهذا السبب يتم إجراء **استجواب** من طرف الـ **CLAT** بموافقتك ومساعدتك. يمكن الاستجواب من تحديد الأشخاص الذين كانوا على اتصال بك وفحصهم. ترافقك ممرضة من الـ CLAT في هذا الإجراء.

يتم اختيار الأشخاص الذين سيتم فحصهم بناء على معايير:

- **مدة وقرب** الاتصال مع الشخص المريض،
- هل كانت الغرفة التي حدث فيها الاتصال **مغلقة**.

المعلومات التي يتم جمعها محمية بالسرية المهنية.

بما أن مكافحة السل هي إجراء من إجراءات الصحة العمومية، فإن الفحص في الـ **CLAT** مجاني للجميع.



السعال والعطس



الكلام (قطرات اللعاب)



تهوية الغرفة



ارتداء الكمامة

شك، سؤال،

- أي طبيب سيقوم بمتابعتي؟
 - كم من الوقت سيستمر العلاج؟ متى يجب أن أخذه؟
 - ماذا يجب علي أن أفعل في حالة ظهور آثار جانبية؟
 - نفدت الأدوية ولن أقوم بزيارة الطبيب إلا بعد أسبوع، فماذا أفعل؟
 - لقد نسيت أن أتناول علاجي يوما واحدا.
 - أين يتم إجراء فحوصات المتابعة (التصوير الشعاعي، سحب الدم...)?
 - ليس لدي تغطية الضمان الاجتماعي: هل يجب علي دفع ثمن الأدوية والفحوصات؟
 - ماذا أفعل إذا تلقيت فاتورة من المستشفى؟
 - بعد كم فترة من الوقت يمكنني الخروج من منزلي؟
 - هل سيعرف الجميع أنني مصاب بالسل؟
 - المقربون مني خائفون: هل يجب أن أبقى في الحجر الصحي؟
 - من يمكنه فحص المقربين مني؟
 - هل يجب دفع تكاليف فحص المقربين مني؟
 - ولعملي؟
- للحصول على جواب لجميع هذه الأسئلة وغيرها، اتصل بال CLAT

كيف يمكن الاتصال بال CLAT؟

في مستشفى أرنو دي فيلنوف، قسم أمراض الرئة.

فريق ال CLAT:

الدكتور ج. شاريو، أخصائي أمراض الرئة ورئيس الهيكل

الدكتور س. كوفاس

الدكتور س. دوترون

فريق التمريض؛ إودي بوسكي وإيلين بروجير وستيفاني جوستي

المنسقة: أدلين سانبا

سكرتيرة: سيلفيان بولوي

الهاتف 04 67 33 60 84

الفاكس 04 67 33 22 75

البريد الإلكتروني clat@chu-montpellier.fr

الاستشارات الطبية عن طريق موعد يومي الثلاثاء والخميس

