

**Aveți unele îndoieli sau  
întrebări? CLAT\* vă  
răspunde**

**\*Centrul de Luptă**

**Împotriva Tuberculozei**

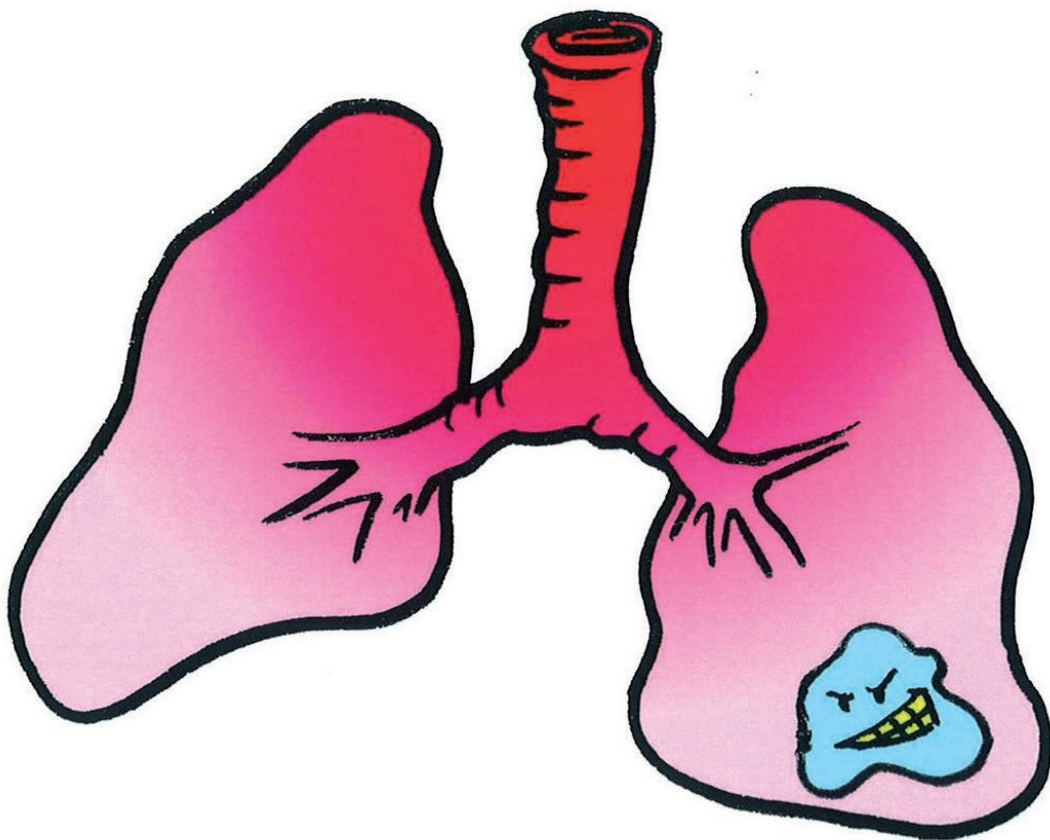
**Tuberculoza**

**Informare pentru bolnavi**

## TUBERCULOZA

Este o boală infecțioasă provocată de un microb :  
bacilul Koch sau BK.

El afectează mai ales plămâni, dar uneori și alte organe. Această boală se  
vindecă folosind antibiotice.



## SIMPTOMELE



**Tusă**



**Scuiptat cu sânge**



**Transpirații nocturne**



**Slăbire**



**Oboseală**



**Febră**

Observație : Puteți să aveți tuberculoză dar să nu manifestați decât unul din aceste simptome sau să aveți alte simptome, în funcție de organul afectat de boală.

# TRATAMENTUL

Bacilul Koch (BK) este o bacterie care se combate cu antibiotice. Tratamentul este de lungă durată : cel puțin 6 luni. La început, veți lua trei sau patru medicamente, iar după câteva luni, tratamentul va fi redus.

## Luarea tratamentului :

Tratamentul este eficient, cu condiția de a fi luat :

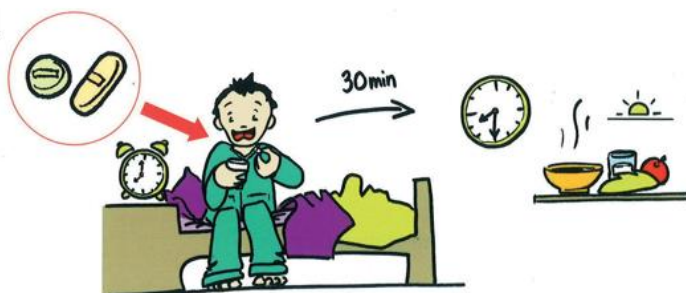
- în fiecare zi, **fără întrerupere** ;

- pe stomacul gol ;

Nu opriți și nu reduceți tratamentul fără aviz medical, chiar și dacă apar unele efecte secundare.

În caz că tratamentul este oprit sau luat în mod necorespunzător, tuberculoza **poate să nu se vindece**, iar mai ales, bacilul poate deveni **rezistent** la medicamentele administrate în mod curent, care își vor pierde eficiența.

Prin urmare, vor fi necesare alte tratamente mai îndelungate și mai complexe.



1. Medicamentele se iau dimineața, la trezire, pe stomacul gol
2. Se așteaptă 30 de minute înainte de a lua micul dejun



3. Mese normale



4. Consumul de alcool este periculos

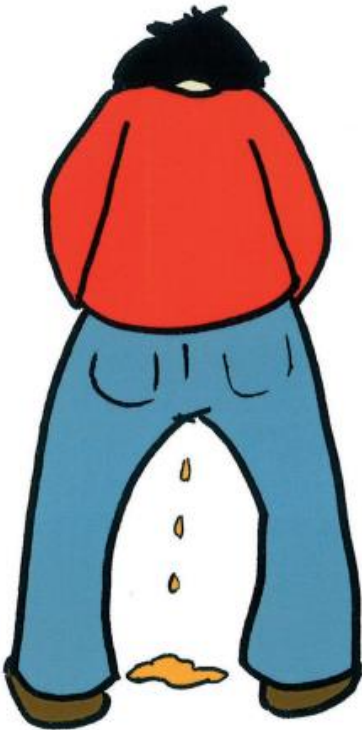


5. Nu mâncați nimic în cursul nopții

Principalele efecte secundare ale tratamentului :

- culoarea portocalie a lacrimilor și a urinei ;
- anularea eficienței contracepționalelor ;
- riscul de perturbare a bilanțului hepatic ;
- riscul de apariție a unor tulburări vizuale ;
- tulburări digestive la începutul tratamentului ;
- în cazuri rare, erupții cutanate.

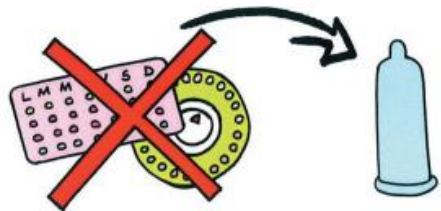
Dacă aceste efecte devin mai intense, vă rugăm să contactați CLAT.



Urină portocalie



Lacrimi portocalii



Contracepționalele nu mai protejează

# SUPRAVEGHERE MEDICALĂ ȘI SOCIALĂ

Supravegherea medicală :

- consultație medicală lunară ;
- probă de sânge ;
- consultație oftalmologică.

Supravegherea prin radiografie permite urmărirea eficienței tratamentului.



Când vă întoarceți la  
consultație

Efectuați o probă de sânge  
la laborator  
pentru a supraveghea ficatul



### Supravegherea socială :

Tuberculoza reprezintă o afecțiune de lungă durată (ALD).

Medicul completează o cerere de asumare a îngrijirilor în procent de 100%, în vederea gratuității îngrijirilor, a examenelor medicale și a tratamentului legat de această boală.

Dacă nu aveți asigurare de sănătate, veți putea discuta cu un(o) asistent(ă) social(ă), în vederea regularizării situației d-voastră.

**Centrul de luptă împotriva tuberculozei** (CLAT) asigură supravegherea medicală și eliberează în mod gratuit medicamente antituberculoase persoanelor lipsite de asigurare medicală.



## TRANSMITEREA BOLII

Tuberculoza se transmite exclusiv pe cale respiratorie ; contactul fizic și folosirea comună a diferitelor obiecte din viața de zi cu zi nu prezintă nici un pericol.

Astfel, majoritatea bolnavilor sunt internați în spital până la sfârșitul perioadei contagioase. Pentru a proteja persoanele din anturajul lor, cei care nu sunt internați trebuie să poarte o **mască** (între 3 săptămâni și o lună de la începerea tratamentului) și să **aerisească încăperile în mod regulat**, mai puțin în cazul în care sunt afectați de o formă extra-pulmonară, « ne-contagioasă ».

Se consideră că, înaintea tratamentului, **contagierea** a avut loc în ultimele 3 luni care precedă diagnosticarea bolii.

În acest scop, **CLAT** efectuează o **anchetă**, cu acordul și cu ajutorul d-voastră.

Aceasta permite să se identifice persoanele cu care ați fost în contact și să se procedeze la depistarea bolii.

O infirmieră de la **CLAT** vă sprijină în cadrul acestui demers.

Persoanele care vor fi depistate sunt selecționate după mai multe criterii :

- **durata și apropierea** contactului cu bolnavul,
- **izolarea** încăperii unde a avut loc contactul.

**Informațiile colectate sunt protejate de secretul profesional.**

Lupta împotriva tuberculozei fiind o acțiune care depinde de sănătatea publică, depistarea la **CLAT** este gratuită pentru oricine.





Tusă și strănutat



Vorbirea (salivă)



Aerisirea încăperilor



Purtarea unei măști

## AVEȚI O ÎNDOIALĂ, O ÎNTREBARE

- Care este medicul care se va ocupa de mine ?
- Care este durata tratamentului ? În ce moment trebuie să îl iau ?
- Cum trebuie să procedez în cazul apariției unor efecte secundare ?
- Medicamentele s-au terminat și nu mă întâlnesc cu medicul decât peste o săptămână, ce trebuie să fac ?
- Într-o zi am uitat să iau tratamentul.
- Unde trebuie să efectuez examenele medicale de supraveghere (radiografii, probe de sânge ...) ?
- Nu am asigurare medicală : trebuie să plătesc medicamentele și examenele medicale ?
- Ce trebuie să fac în caz că primesc o factură de la spital ?
- După cât timp pot să ies din casă ?
- Toată lumea va ști că am tuberculoză ?
- Dacă persoanele din anturajul meu se tem, trebuie să rămân în carantină ?
- Cine poate depista persoanele din anturajul meu ?
- Depistarea persoanelor din anturajul meu se plătește ?
- Dar în ceea ce privește slujba mea ?

Pentru a obține un răspuns la toate aceste întrebări și la multe alte întrebări posibile, contactați CLAT.

Centrul de Luptă Împotriva Tuberculozei este prezent pentru a vă însoți pe tot parcursul îngrijirii d-voastră.



# Cum să intru în contact cu CLAT ?



La spitalul Arnaud de Villeneuve, Departamentul de  
Pneumologie.

## Colectivul medical CLAT :

Dr. J. CHARRIOT, pneumolog și responsabil al structurii

Dr. C. COVAS

Dr. S DUTRON

Colectivul de infirmiere : Elodie BOUSQUET, Hélène BRUGIERE și Stéphanie JUSTE

Coordinatoare : Adeline SAGNAT

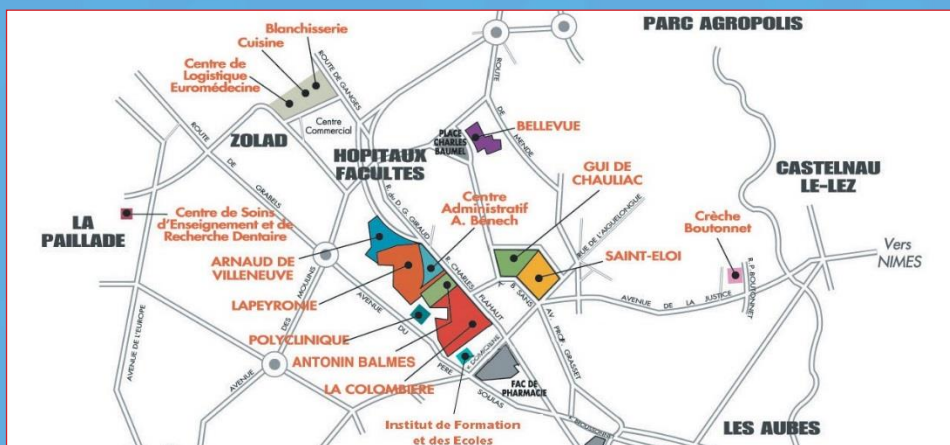
Secretară : Sylviane BOULOYUS

Telefon : 04 67 33 60 84

Fax : 04 67 33 22 75

Email : [clat@chu-montpellier.fr](mailto:clat@chu-montpellier.fr)

## Consultații medicale cu programare marți și joi



Document realizat de V. ANDRIEU, I. BARTHES și L. CAUMETTE  
(desene de F. LAUTRAM) – Actualizare: ianuarie 2017.

Concepție : Serviciul Comunicații, CHU din Montpellier, (01/21), G. FAUGIER