

Сомнение, вопрос?
CLAT* дает ответ

*** Центр борьбы**

с туберкулезом

Туберкулез

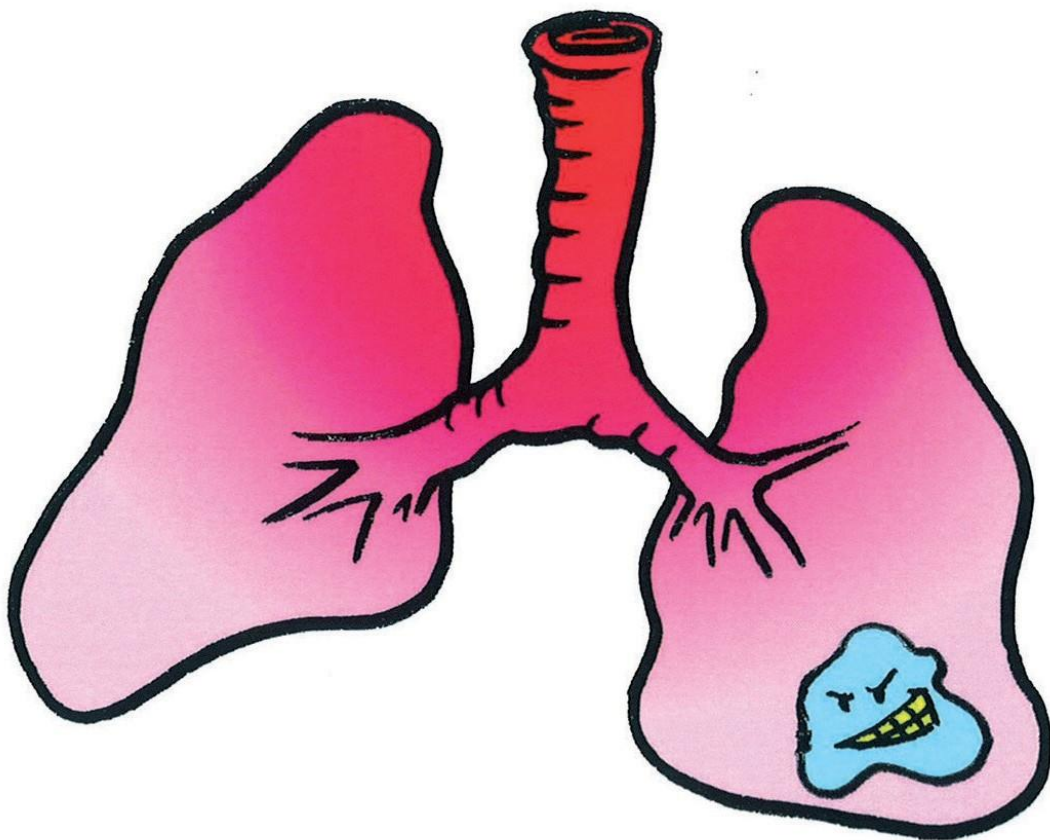
**Информация
для больных**

БОЛЕЗНЬ ТУБЕРКУЛЕЗ

Это инфекционная болезнь, вызываемая бактерией — бациллой Коха (БК).

Она поражает преимущественно легкие, но иногда и другие органы.

Эта болезнь лечится антибиотиками.



СИМПТОМЫ



Кашель



Кровохарканье



Потливость по ночам



Потеря веса



Слабость



Повышение температуры

У вас может быть туберкулез и только один из перечисленных выше симптомов или другие симптомы, в зависимости от локализации болезни.

Бацилла Коха (БК) — это бактерия, для борьбы с которой используют антибиотики. Лечение длительное, минимум полгода. В начале лечения вы будете принимать три или четыре препарата, а через несколько месяцев оно будет облегчено.

Прием лекарств:

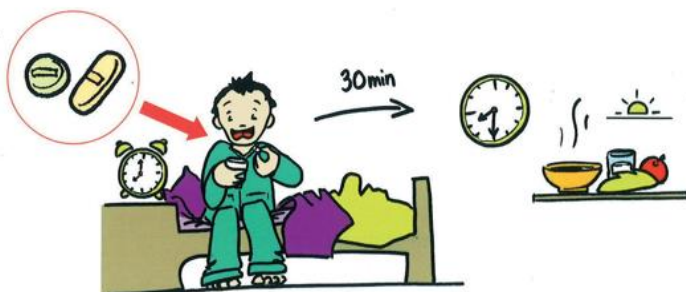
Лечение эффективно при условии приема лекарственных препаратов:

- ежедневно, **без перерыва**;
- натошак.

Не прекращать лечение и не сокращать его без медицинского заключения, несмотря на появление побочных эффектов.

В случае прекращения лечения или неправильного приема лекарств **излечение может не наступить**, а главное — бацилла может приобрести **устойчивость** к обычно используемым лекарствам, эффективность которых снижается.

Тогда потребуется другое лечение, более длительное и сложное.



1. Принимать лекарства в момент пробуждения натошак.
2. Подождать 30 минут до приема пищи.



3. Питаться нормально



4. Употреблять спиртное опасно

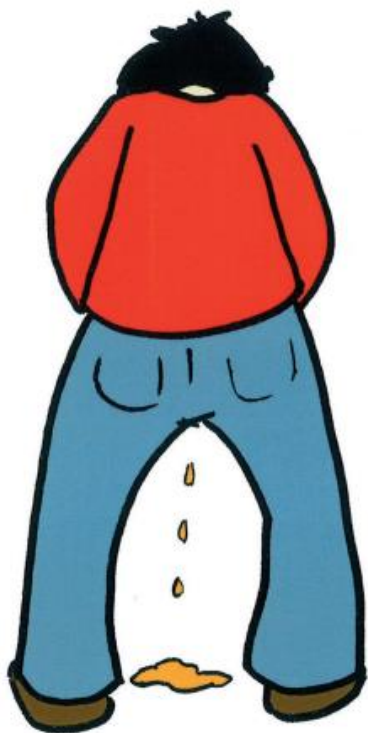


5. Ничего не есть по ночам

Основные побочные эффекты лечения:

- окрашивание слез и мочи в оранжевый цвет;
- обнуление эффекта противозачаточных таблеток;
- риск ухудшения показателей печеночных проб;
- риск нарушений зрения;
- расстройства пищеварения в начале лечения;
- редкие кожные высыпания.

Если эти эффекты усиливаются, свяжитесь с CLAT.



Оранжевая моча



Оранжевые слезы



Противозачаточные таблетки перестают действовать

МЕДИКО-СОЦИАЛЬНЫЙ МОНИТОРИНГ

Медицинский мониторинг:

- ежемесячные консультации врача;
- анализы крови;
- консультация офтальмолога.

Рентгенологическое наблюдение позволяет контролировать эффективность лечения.



Приходить на повторные приемы к врачу

Сдать кровь на анализ в лаборатории для контроля состояния печени



Социальный мониторинг:

Туберкулез — это длительное заболевание — *affection longue durée* — (ALD). В связи с этим, врач оформляет заявку на 100%-ное покрытие расходов для получения бесплатного медицинского обслуживания, обследований и лечения, связанных с этой болезнью.

Если вы не застрахованы в системе социального страхования, вы можете обратиться к социальному работнику за помощью для урегулирования этого вопроса.

Центр борьбы с туберкулезом — *Centre de Lutte Anti-Tuberculeuse* — (CLAT) обеспечивает медицинский мониторинг и бесплатно выдает противотуберкулезные лекарства не имеющим социальной страховки больным.

ПЕРЕДАЧА ИНФЕКЦИИ

Туберкулез передается исключительно воздушно-капельным путем; физический контакт и совместное пользование бытовыми предметами опасности не представляют.

Так, большинство больных госпитализируют до окончания периода заразности. Те, кто госпитализирован не был, для защиты окружающих должны носить **маску** (от трех недель до одного месяца после начала лечения) и **регулярно проветривать помещения**, кроме случаев внелегочной «незаразной» формы туберкулеза.

Считается, что до начала лечения **период заразности** длится в среднем три месяца, предшествующие постановке диагноза.

По этой причине **CLAT** проводит **расследование** с вашего согласия и с вашей помощью.

Оно позволяет выявить лиц, находившихся в контакте с вами, и обследовать их на предмет инфицирования. В этом мероприятии вас сопровождает медицинская сестра **CLAT**.

Отбор лиц, подлежащих обследованию, производится по следующим критериям:

- **длительность** и **близость** контакта с больным,
- **замкнутость** помещения, где контакт имел место.

Полученная информация защищена профессиональной тайной.

Принимая во внимание, что борьба с туберкулезом ведется в рамках общественного здравоохранения, обследование для выявления инфицирования в **CLAT** бесплатно для всех.



Кашель и чихание



Разговор (брызги слюны)



Проветривание помещений



Ношение маски

СОМНЕНИЕ, ВОПРОС

- Какой врач будет моим лечащим врачом?
- Сколько времени продлится лечение? В какой момент я должен принимать лекарства?
- Что мне делать в случае побочных эффектов?
- У меня кончились лекарства и раньше, чем через неделю, на прием к врачу я не попаду: что мне делать?
- Один день я забыл принять лекарства.
- Где проходить контрольные обследования (рентгенологию, анализ крови и т.д.)?
- У меня нет социальной страховки: должен ли я платить за лекарства и обследования?
- Если я получил счет-фактуру из больницы, что я должен делать?
- По истечении какого времени мне можно выходить из дома?
- Будут ли все знать, что у меня туберкулез?
- Мои близкие беспокоятся: должен ли я оставаться на карантине?
- Кто может обследовать моих близких для выявления инфицирования?
- Такое обследование близких платное?
- А что касается моей работы?

Для получения ответа на все эти и многие другие вопросы свяжитесь с CLAT.

Центр борьбы с туберкулезом сопровождает вас в течение всего срока вашего лечения.

Как связаться с CLAT?



CLAT находится в больнице им. Арно де Вильнёва, отделение пульмонологии.

Персонал CLAT:

Д-р Ж. ШАРРИО [Dr J. CHARRIOT], пульмонолог и руководитель CLAT

Д-р К. КОВА [Dr C. COVAS]

Д-р С. ДЮТРОН [Dr S. DUTRON]

Медсестры: Элоди БУКЕ [Elodie BOUSQUET], Элен БРЮГЬЕР [Hélène BRUGIERE] и Стефани ЖЮСТЕ [Stéphanie JUSTET]

Координатор: Аделин САНЬА [Adeline SAGNAT]

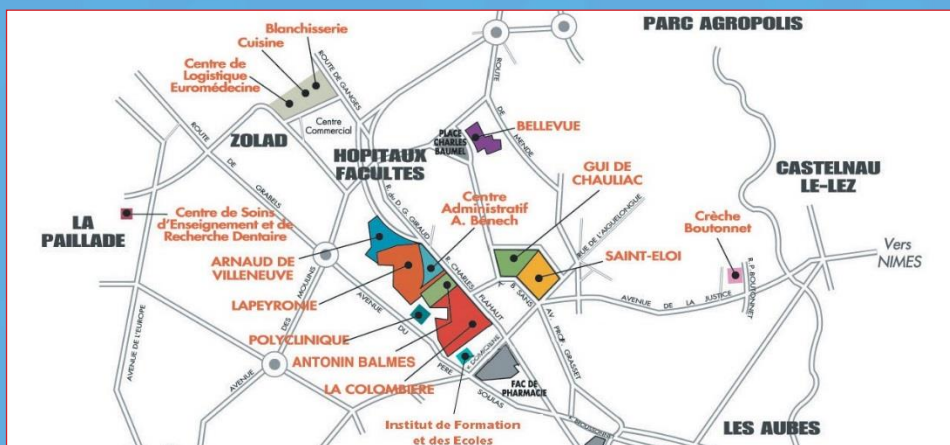
Секретарь: Сильвиан БУЛУИ [Sylviane BOULOUYS]

Телефон: 04 67 33 60 84

Факс: 04 67 33 22 75

Адрес электронной почты: clat@chu-montpellier.fr

Медицинские консультации по предварительной записи по вторникам и четвергам.



Документ подготовили В. АНДРИЁ, И. БАРТЕС и Л. КОМЕТТ (рисунки Ф. ЛОТРАМ) – Обновление: январь 2017 г.

Концепция: Отдел по связям с общественностью Университетского госпитального центра Монпелье, (01/21), Ж. ФОЖЬЕ

