



**Hôpital Necker  
Enfants malades  
AP-HP**



FILIERE SANTÉ  
MALADIES RARES  
**TeteCou**  
MALFORMATIONS RARES TÊTE COU DENTS



UTET  
Necker  
UNITÉ TRANSVERSALE D'ÉDUCATION THÉRAPEUTIQUE



ASV  
Santé  
Assistance & Service Ventilatoire

#### Livret développé par :

Sonia KHIRANI, ASV Santé, Gennevilliers & Unité VNI et sommeil, AP-HP Hôpital Necker-Enfants malades, Paris.

Marine DOSSO, UTET & Unité VNI et sommeil, AP-HP Hôpital Necker-Enfants malades, Paris.

#### Réalisation :

Yaka Productions.

#### Remerciements :

Filière TeteCou (financement) ; Yaka Productions ; Equipe VNI et sommeil de l'enfant, Hôpital Necker-Enfants malades ; Martin Bailleul, Asten Santé ; Myriam Benbassat Hoze, Philips Respironics ; Mickael Berlusconi, ADEP Assistance ; Vivian Ducrot, ASV Santé.

#### Accès à la vidéo :



Avec sous-titres en français



© AP-HP, Hôpital Necker-Enfants malades

Février 2023

# Ta Aairsense 10



**Ta Aairsense 10 en vidéo**

**Livret d'accompagnement à la mise  
en place de la ventilation**

## ENTRETIEN

Les 2 choses à faire le matin sont :

- retirer le réservoir de l'humidificateur et **vider l'eau** complètement. Laisser sécher jusqu'à la prochaine utilisation. Nettoyer si besoin avec une éponge. Si une couche de calcaire commence à se former, laisser tremper le réservoir dans de l'eau chaude avec du vinaigre blanc, puis rincer abondamment ;

- **nettoyer le masque** avec de l'eau et du savon doux, et bien le sécher ou le laisser sécher.



Il faut aussi surveiller que si des **marques/rougeurs** sont présentes sur le visage de votre enfant, qu'elles disparaissent bien au cours de la journée.



Pour tout problème technique concernant l'appareil ou le masque, contacter le prestataire au numéro disponible sur l'appareil.

Pour toute autre question ou problème, contacter l'équipe soignante.

## VEILLE / ETEINDRE LE VENTILATEUR



Lorsque l'appareil n'est pas utilisé, s'il se met en **veille**, **tourner la molette** pour sortir de la veille.

Si vous souhaitez **éteindre l'appareil** : appuyer longuement sur le bouton « **Marche/Arrêt** ».

Une fois l'appareil éteint, vous pouvez le laisser branché sur secteur, ou le débrancher.

**Pour le rallumer**, s'il est déjà branché sur secteur, appuyer une fois sur le bouton « **Marche/Arrêt** ».



Sortez l'appareil, le câble d'alimentation, et l'humidificateur de la sacoche.



Positionner l'appareil sur une surface stable à **hauteur du lit ou légèrement en dessous**, à l'abri de vos jeunes enfants ou animaux de compagnie.

## BRANCHER / ALLUMER / PREPARER LE VENTILATEUR



Connecter l'embout jaune du câble d'alimentation au dos de l'appareil et brancher la prise sur le secteur :

L'appareil s'allume **automatiquement**.

Cet appareil **ne fonctionne pas** s'il n'est pas branché au secteur.

## Rampe de montée en pression :



En restant dans l'onglet « **Mes options** », vous pouvez changer la durée de la rampe, *qui correspond au temps de montée de la pression à la pression prescrite* :

Cliquer sur la molette pour accéder au menu.

Tourner la molette pour descendre jusqu'à « **Dur. Rampe** », puis cliquer sur la molette.

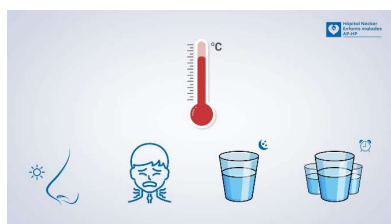
Puis tourner la molette pour raccourcir ou rallonger la durée de la rampe, en accord avec la **prescription médicale**.

Cliquer sur la molette pour valider la durée.



Revenir à l'écran principal en appuyant sur « **Maison** »

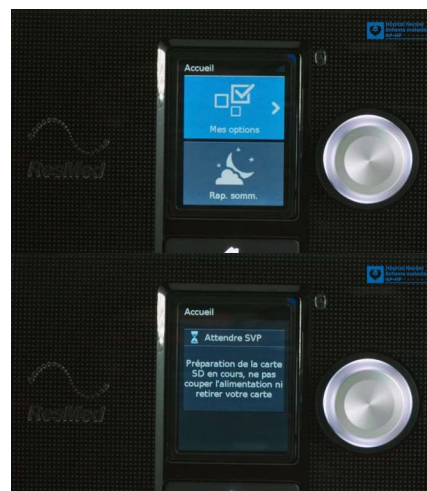
Pour rappel, il faut **augmenter la température** si votre enfant décrit ou si vous constatez une sécheresse nasale ou buccale, si votre enfant boit beaucoup plus le matin au réveil ou s'il se lève pour boire la nuit.



Il faut **baisser la température** si vous constatez la présence de condensation d'eau dans le circuit.  
**Suspendre le circuit** pour le faire sécher.



Contactez l'équipe soignante en cas de problème lié à l'humidification.



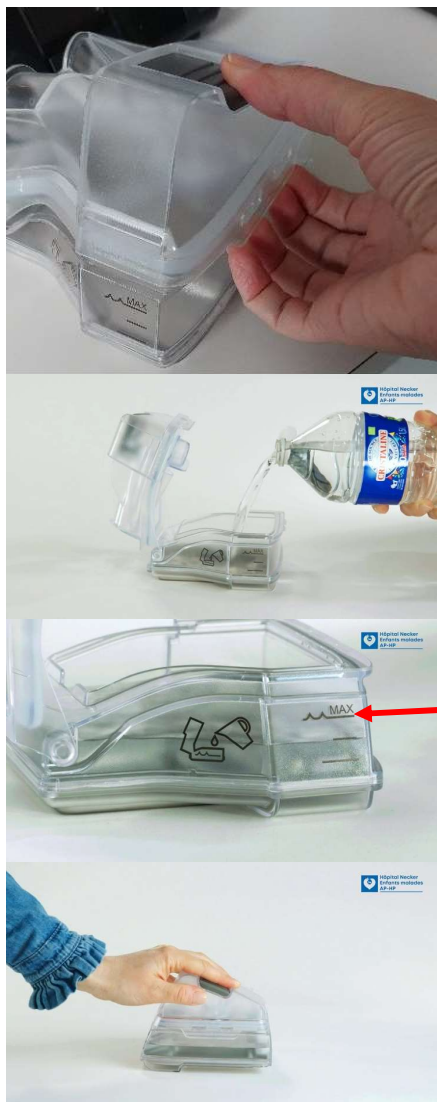
Patiencez jusqu'à voir apparaître l'écran d'accueil.

Un message, vous indiquant que l'appareil prépare la **carte SD**, s'affiche et disparaît rapidement.



*La carte SD est une petite carte mémoire qui se trouve sur la gauche de votre appareil et permet de stocker les données relatives à la ventilation de votre enfant.  
**Ne pas la retirer.***

## INSTALLER L'HUMIDIFICATEUR



Au moment du coucher de votre enfant (sieste ou nuit), prendre l'humidificateur.

Saisir l'encoche sur le côté et soulever vers le haut pour ouvrir le couvercle.

Remplir l'humidificateur avec de l'eau de source (type Cristalline, Mont Roucou, etc.).

Ne pas dépasser le niveau maximal.

Refermer le couvercle en appuyant jusqu'à entendre le « clac ».

## OPTIONS

Pour régler la température de l'humidificateur :



En cliquant sur l'onglet « Mes options » à l'aide de la molette grise, vous pouvez accéder à un menu déroulant.

Tourner la molette pour descendre jusqu'à « Niv. d'Humidité », puis cliquer sur la molette.

Puis réduire ou augmenter le niveau de température en tournant la molette.

Cliquer sur la molette pour valider.



Appuyer sur « **Maison** » pour revenir à l'écran d'accueil.



**Pour insérer l'humidificateur, enlever le cache de protection** sur la droite de l'appareil en appuyant sur l'encoche et en la faisant glisser vers l'extérieur.

Puis faire glisser délicatement l'humidificateur jusqu'à ce qu'il soit complètement inséré.

**Ne plus déplacer l'appareil** avec le réservoir rempli d'eau.

Si vous devez déplacer l'appareil, **retirer** d'abord délicatement le **réservoir**, en vous aidant de l'**encoche grise**.

Pensez à **vider le réservoir** si vous devez **transporter** l'appareil.



Si le **réservoir** de l'humidificateur **est cassé**, vous pouvez continuer à **utiliser le ventilateur sans l'humidificateur**.

Pour ce faire, retirer le réservoir.

Remettre le cache de protection.

Prévenez le prestataire qui vous fournira un autre réservoir.

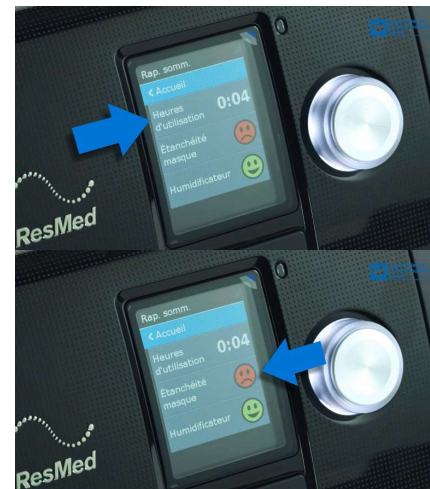


Dans la nuit si besoin, le lendemain matin ou en fin de sieste, **arrêter la ventilation** en appuyant brièvement sur le bouton « **Marche/Arrêt** ».

La ventilation s'arrête instantanément.

Enlever le masque une fois la ventilation arrêtée.

*L'appareil continue à souffler un filet d'air pendant quelques minutes, mais la ventilation est bien arrêtée.*



Un écran apparaît vous indiquant :

la durée d'utilisation,

l'étanchéité du masque pour vous aider à réajuster le masque si besoin afin de **limiter les fuites** (l'émoticône sera rouge en cas de fuites importantes),

et le bon fonctionnement de l'humidificateur (l'émoticône sera vert dans ce cas).

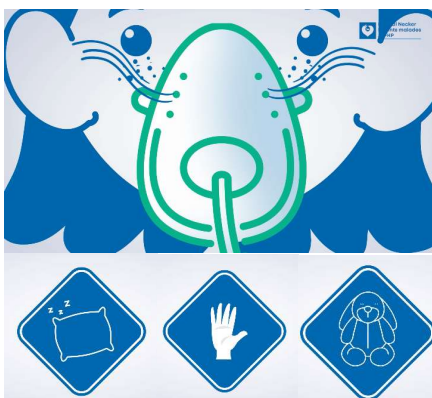




Si vous avez besoin de contrôler le bon fonctionnement de la ventilation, **tourner la molette** pour réactiver la luminosité et voir l'écran d'accueil.



**Ne surtout pas appuyer sur le bouton « Marche/Arrêt »** sinon la ventilation s'arrêtera.



Le masque dispose de petits orifices qui permettent à l'air de sortir, ce sont les **fuites intentionnelles**.

Pendant la nuit, vérifier que votre enfant ne dort pas avec la tête dans son oreiller ou que sa main, ou son doudou **n'obstruent pas** les orifices du masque.

## PREPARER LE MATERIEL DEMARRER / ARRETER LA VENTILATION



Brancher le circuit de ventilation au dos de l'appareil.



Utilisez le **raccord coudé** s'il vous a été fourni.



Si votre enfant a besoin d'**oxygène** (O<sub>2</sub>) sur sa ventilation, vérifiez bien que le **raccord vert** est en place en sortie de l'appareil.



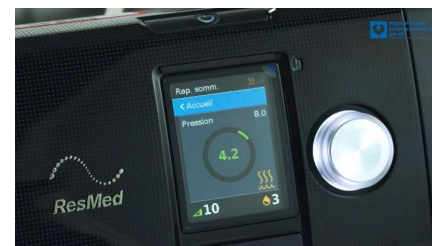
Raccordez l'appareil à la source d'O<sub>2</sub> à l'aide de la **tubulure** à O<sub>2</sub>.

Placer le **masque** sur le visage de votre enfant et l'**ajuster** si besoin.

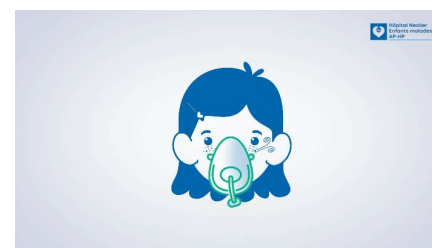
Connecter le circuit au masque.

**Démarrer la ventilation** en appuyant 1 seule fois sur le bouton « **Marche/Arrêt** ».

La ventilation démarre instantanément.



L'écran vous indique les réglages déterminés pour votre enfant par l'équipe soignante.



Contrôler qu'il n'y a pas de fuites au niveau des yeux de votre enfant.

Réajuster le masque si nécessaire pour **limiter les fuites**.



Au cours de l'utilisation, la lumière de l'écran de l'appareil,



et le bouton « **Marche/Arrêt** » s'éteignent mais la **ventilation fonctionne toujours**.