



**Hôpital Necker  
Enfants malades  
AP-HP**



FILIÈRE SANTÉ  
MALADIES RARES  
**TeteCou**  
MALFORMATIONS RARES TÊTE COU DENTS



UTET  
Necker  
UNITÉ TRANSVERSALE D'ÉDUCATION THÉRAPEUTIQUE



ASV  
Santé  
Assistance & Service Ventilatoire

#### Livret développé par :

Sonia KHIRANI, ASV Santé, Gennevilliers & Unité VNI et sommeil, AP-HP Hôpital Necker-Enfants malades, Paris.

Marine DOSSO, UTET & Unité VNI et sommeil, AP-HP Hôpital Necker-Enfants malades, Paris.

#### Réalisation :

Yaka Productions.

#### Remerciements :

Filière TeteCou (financement) ; Yaka Productions ; Equipe VNI et sommeil de l'enfant, Hôpital Necker-Enfants malades ; Martin Bailleul, Asten Santé ; Myriam Benbassat Hoze, Philips Respironics ; Mickael Berlusconi, ADEP Assistance ; Vivian Ducrot, ASV Santé.

#### Accès à la vidéo :



Avec sous-titres en français



# Ta BiPAP A40 pro



**Ta BiPAP A40 pro en vidéo**

**Livret d'accompagnement à la mise  
en place de la ventilation**

## ENTRETIEN

Les 2 choses à faire le matin sont :

- retirer le réservoir de l'humidificateur et **vider l'eau** complètement. Laisser sécher jusqu'à la prochaine utilisation. Nettoyer si besoin avec une éponge. Si une couche de calcaire commence à se former, laisser tremper le réservoir dans de l'eau chaude avec du vinaigre blanc, puis rincer abondamment ;

- **nettoyer le masque** avec de l'eau et du savon doux, et bien le sécher ou le laisser sécher.



Il faut aussi surveiller que si des **marques/rougeurs** sont présentes sur le visage de votre enfant, qu'elles disparaissent bien au cours de la journée.



Pour tout problème technique concernant l'appareil ou le masque, contacter le prestataire au numéro disponible sur l'appareil.

Pour toute autre question ou problème, contacter l'équipe soignante.

## VEILLE / ETEINDRE LE VENTILATEUR



Si l'appareil se met en **veille** lorsqu'il n'est pas utilisé :

Appuyer une fois sur le bouton « **Marche/Arrêt** » pour la sortie de veille.



Si vous souhaitez **éteindre l'appareil**, appuyer sur le bouton « **Marche/Arrêt** ».



Puis sur le bouton de droite en correspondance au mot « **Mettre hors tension** ».



Lorsque l'appareil est éteint, vous pouvez le laisser branché sur secteur ou le débrancher.



Sortez l'appareil, le câble d'alimentation, et l'humidificateur de la sacoche.



Positionner l'appareil sur une surface stable à **hauteur du lit** ou **légèrement en dessous**, à l'abri de vos jeunes enfants ou animaux de compagnie.

## BRANCHER/ALLUMER/PREPARER LE VENTILATEUR



Connecter le câble d'alimentation au dos de l'appareil, et brancher la prise sur le secteur.



Pour **allumer l'appareil**, appuyer sur le bouton « **Marche/Arrêt** ».



L'écran d'accueil apparait.



Vous pouvez **inhiber l'alarme** en appuyant une fois sur le bouton « **Arrêt alarme** », mais celle-ci sonnera de nouveau au bout de quelques minutes si le problème n'est pas résolu.

Vous pouvez **effacer les messages d'alarme** en appuyant sur le bouton « **Réinit.** ».

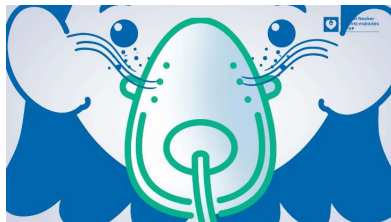
## En cas d'alarme du ventilateur :

Prendre connaissance du message d'alarme.

Agir en conséquence si possible : par exemple « **Déconnexion circuit** », contrôler que le masque et le circuit soient bien positionnés ;

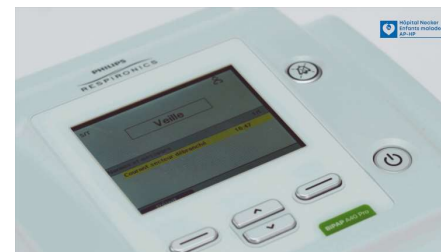


« **Fuite circuit faible** », vérifier que votre enfant ne dort pas avec la tête dans son oreiller ou que sa main, ou son doudou n'obstruent pas les fuites intentionnelles du masque, c'est-à-dire les petits orifices du masque qui permettent à l'air de sortir.



L'appareil ne s'allumera que s'il est **branché sur secteur** ou s'il a une **batterie amovible** fournie par le prestataire.

La ventilation pourra fonctionner pendant **environ 5 heures** avec la batterie amovible.



Si vous utilisez l'appareil avec la batterie amovible sans la prise secteur, un **message d'alarme** s'affichera pour vous signaler qu'il **fonctionne sur batterie**.



Inhiber l'alarme :

En appuyant sur le bouton « **Arrêt alarme** »



Puis en appuyant sur le bouton « **Réinit.** ».

## INSTALLER L'HUMIDIFICATEUR

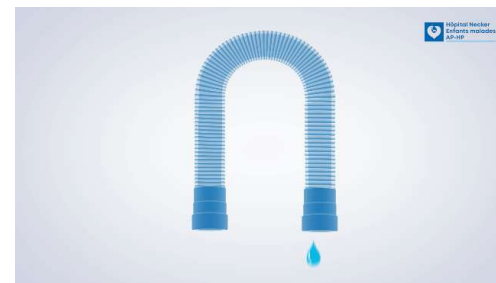


Retirer le **cache** de protection à l'aide de l'encoche.

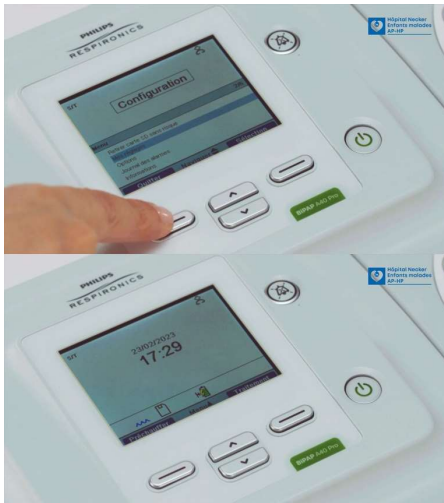


Il faut **baisser la température** si vous constatez la présence de condensation d'eau dans le circuit.

**Suspendre le circuit** pour le faire sécher.



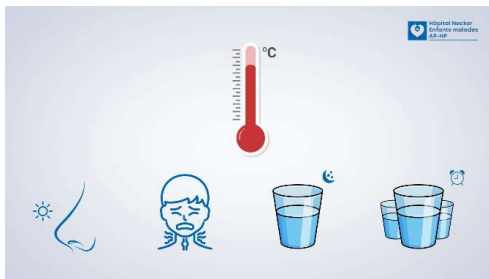
Contactez l'équipe soignante en cas de problème lié à l'humidification.



Puis de nouveau pour « Quitter ».

Vous revenez à la fenêtre principale.

Pour rappel, il faut **augmenter la température** si votre enfant décrit ou si vous constatez une sécheresse nasale ou buccale, si votre enfant boit beaucoup plus le matin au réveil ou s'il se lève pour boire la nuit.



Connecter l'**humidificateur** en le clipsant sur le côté.



Pour accéder au réservoir, ouvrir le capot **en le soulevant**.



Retirer le **réservoir** de l'humidificateur délicatement vers l'extérieur.



Au moment du coucher de votre enfant (sieste ou nuit) :



Ouvrez le réservoir en appuyant sur la **languette**, située à l'intérieur du couvercle.

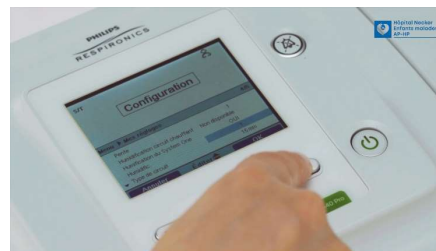


Remplissez-le avec de l'**eau de source** (type Cristalline, Mont Roucou, etc.).

Ne pas dépasser le niveau **maximal**.



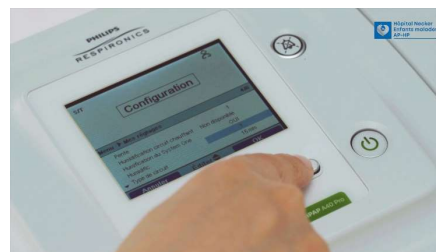
Refermer correctement le couvercle jusqu'à entendre le « clac ».



Cliquer de nouveau sur le **bouton de droite** pour modifier le niveau,



Et appuyer sur les **flèches du bas** ou du **haut** pour diminuer ou augmenter la température.



Valider en appuyant sur le **bouton de droite**.



Sortir du menu en appuyant 1 fois sur le bouton de gauche : « **Terminer** ».



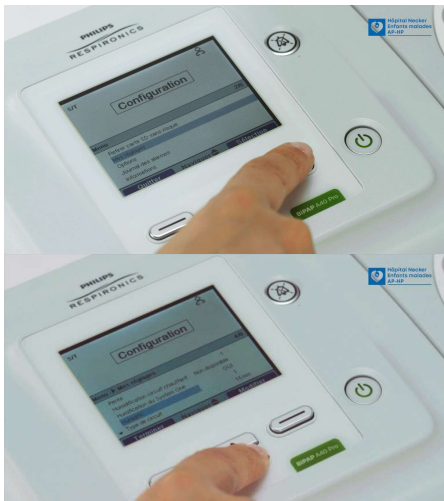
## OPTIONS

Pour régler la température de l'humidificateur :



Appuyer sur la **flèche du haut** pour accéder au « **Menu** »,

Puis descendre et sélectionner « **Mes réglages** ».



Cliquer sur le **bouton de droite**,

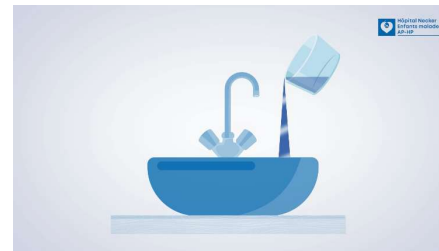
Puis descendre jusqu'à l'option « **Humidific.** ».



Replacer délicatement le réservoir dans son emplacement et bien refermer le capot en entendant le « clac ».

L'humidificateur ne fonctionnera que si l'appareil est branché sur secteur.

**Ne plus déplacer l'appareil avec le réservoir rempli d'eau.** Si vous devez déplacer l'appareil, retirez d'abord le réservoir.



Si vous devez **transporter** l'appareil, pensez à **vider** l'humidificateur.



Si le **réservoir** ou l'**humidificateur** lui-même est **cassé**, vous pouvez continuer à utiliser le **ventilateur sans l'humidificateur**.



Pour ce faire, **déclipsez** tout l'humidificateur en **tirant sur l'encoche** sous l'appareil.



Repositionner le **cache**.  
Prévenez le prestataire qui vous fournira un autre réservoir ou humidificateur.

De la même manière, si vous devez utiliser la ventilation au cours d'un **déplacement**, retirer l'humidificateur.



Puis sur le bouton en-dessous du mot « **Ok** ».

La ventilation s'arrêtera.

Enlever le masque du visage de votre enfant.



Au cours de l'utilisation, la lumière de l'écran s'éteint au bout de quelques minutes mais la **ventilation fonctionne** toujours.

Si vous avez besoin de contrôler le bon fonctionnement de la ventilation, **appuyer sur le bouton de droite**.

L'écran se rallume aussitôt.

Dans la nuit si besoin, le lendemain matin ou en fin de sieste, **arrêter la ventilation** en appuyant une fois sur la touche « **Marche/Arrêt** »

## INSTALLER L'OXYGENE



Si votre enfant a besoin d'**oxygène** (O<sub>2</sub>) sur sa ventilation :

Vérifiez bien que le **raccord** est en place à l'arrière de l'appareil.

S'il n'est pas présent, **insérez-le** en appuyant fortement.

Raccordez l'appareil à la source d'O<sub>2</sub> à l'aide de la **tubulure à O<sub>2</sub>**.

Pour le retirer, appuyer sur la **languette métallique**.

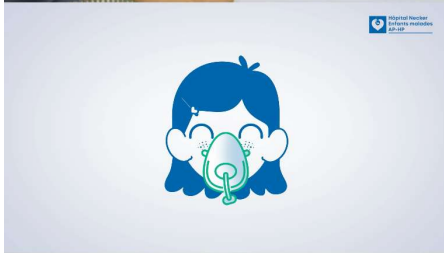
## PREPARER LE MATERIEL DEMARRER / ARRETER LA VENTILATION



**Brancher le circuit** de ventilation au niveau du coude situé sur l'humidificateur.



Si vous avez retiré l'humidificateur, brancher le circuit **directement sur l'appareil**.



Placer le **masque** sur le visage de votre enfant et **l'ajuster** si besoin.



Connecter le circuit au masque.



**Démarrer la ventilation** en appuyant une fois sur le bouton en-dessous du mot « **Traitement** ».



La ventilation démarre **au bout de quelques secondes**.



Réajuster le masque au mieux pour **limiter les fuites**, contrôler qu'il n'y a pas de fuites au niveau des yeux de votre enfant.



Vérifier que le niveau d'**humidification** est bien réglé au niveau souhaité en contrôlant en bas à gauche de l'écran.