



**Hôpital Necker
Enfants malades
AP-HP**



FILIÈRE SANTÉ
MALADIES RARES
TeteCou
MALFORMATIONS RARES TÊTE COU DENTS



UTET
Necker
UNITÉ TRANSVERSALE D'ÉDUCATION THÉRAPEUTIQUE



ASV Santé
Assistance & Service Ventilatoire

Livret développé par :

Sonia KHIRANI, ASV Santé, Gennevilliers & Unité VNI et sommeil, AP-HP Hôpital Necker-Enfants malades, Paris.

Marine DOSSO, UTET & Unité VNI et sommeil, AP-HP Hôpital Necker-Enfants malades, Paris.

Réalisation :

Yaka Productions.

Remerciements :

Filière TeteCou (financement) ; Yaka Productions ; Equipe VNI et sommeil de l'enfant, Hôpital Necker-Enfants malades ; Martin Bailleul, Asten Santé ; Myriam Benbassat Hoze, Philips Respironics ; Mickael Berlusconi, ADEP Assistance ; Vivian Ducrot, ASV Santé.

Accès à la vidéo :



Avec sous-titres en français



Ta Trilogy Evo



Ta TRILOGY Evo en vidéo

**Livret d'accompagnement à la mise
en place de la ventilation**

ENTRETIEN

Les 2 choses à faire le matin sont :

- retirer le réservoir de l'humidificateur et **vider l'eau** complètement. Laisser sécher jusqu'à la prochaine utilisation. Nettoyer si besoin avec une éponge. Si une couche de calcaire commence à se former, laisser tremper le réservoir dans de l'eau chaude avec du vinaigre blanc, puis rincer abondamment ;

- **nettoyer le masque** avec de l'eau et du savon doux, et bien le sécher ou le laisser sécher.



Il faut aussi surveiller que si des **marques/rougeurs** sont présentes sur le visage de votre enfant, qu'elles disparaissent bien au cours de la journée.

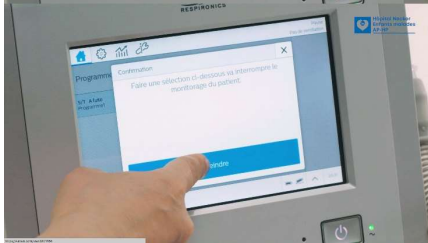
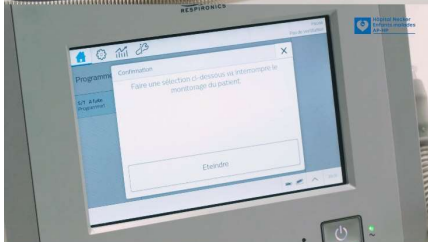


Pour tout problème technique concernant l'appareil ou le masque, contacter le prestataire au numéro disponible sur l'appareil.

Pour toute autre question ou problème, contacter l'équipe soignante.



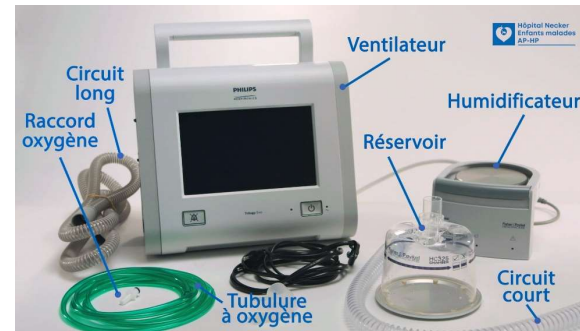
Si vous souhaitez **éteindre l'appareil**, appuyer sur le bouton « Marche/Arrêt ».



Puis sur l'écran en correspondance au mot « **Eteindre** ».



Lorsque l'appareil est éteint, vous pouvez le laisser branché sur secteur ou le débrancher.



Sortez l'appareil, le câble d'alimentation, et l'humidificateur de la sacoche.



Positionner l'appareil sur une surface stable à **hauteur du lit** ou **légèrement en dessous**, à l'abri de vos jeunes enfants ou animaux de compagnie.

BRANCHER/ALLUMER/PREPARER LE VENTILATEUR



Connecter le câble d'alimentation au dos de l'appareil et brancher la prise sur le secteur.



Pour **allumer l'appareil**, appuyer sur le bouton « Marche/Arrêt ».

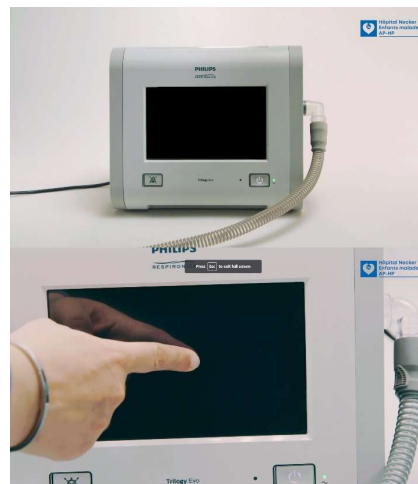


Le démarrage de l'appareil s'accompagne d'un signal sonore.

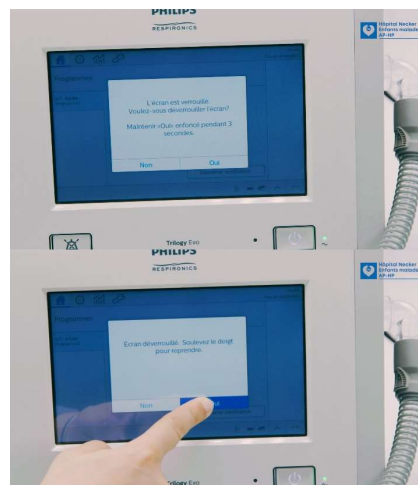


Si l'appareil n'est pas correctement branché, à l'arrière ou au niveau du secteur, ou si vous l'utilisez sans la prise secteur, un **message d'alarme** s'affichera pour vous signaler que le **ventilateur fonctionne sur batterie interne**.

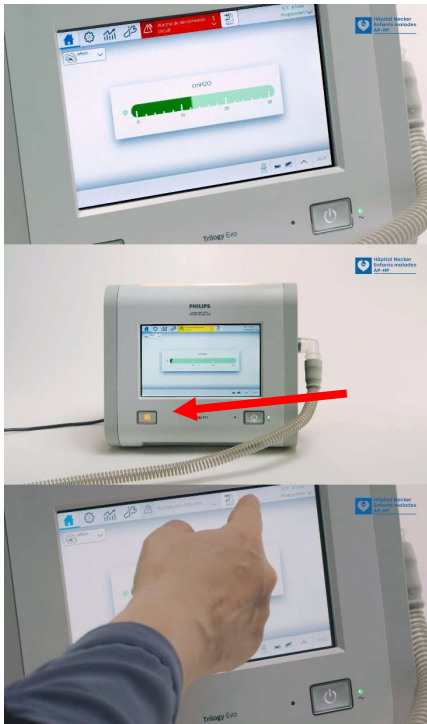
VEILLE / ETEINDRE LE VENTILATEUR



Si l'appareil se met en **veille**, lorsqu'il n'est pas utilisé : **appuyer une fois sur l'écran** pour la sortie de veille.



Si le message « **Ecran est verrouillé** » apparaît, appuyer sur la touche « **Oui** » **pendant 3 secondes** pour le **déverrouiller**.



Vous pouvez **inhiber l'alarme** en appuyant une fois sur le bouton « **Arrêt alarme** », mais celle-ci sonnera de nouveau au bout de quelques minutes si le problème n'est pas résolu.

Vous pouvez **effacer les messages d'alarme** en appuyant sur le bouton « **Réinit.** ».



Rebrancher correctement la prise à l'arrière de l'appareil ou sur secteur si possible, sinon appuyer sur « **Réinit.** ».

Le ventilateur pourra fonctionner **environ 7 heures** sur sa batterie interne.

INSTALLER L'HUMIDIFICATEUR



Brancher l'humidificateur sur secteur.

Au moment du coucher de votre enfant (sieste ou nuit), **remplissez le réservoir** avec de l'eau de source (type Cristalline, Mont Roucou, etc.).

Ne pas dépasser le niveau **maximal**.

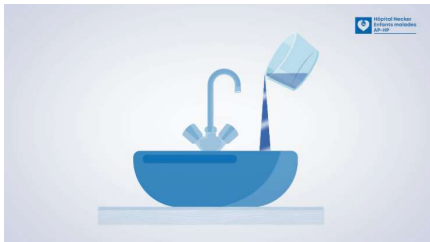


Placer délicatement le réservoir dans son emplacement en **appuyant sur le rebord avant** et en le faisant glisser jusqu'à entendre le « clac ».

L'humidificateur doit être placé à **côté ou en-dessous** de l'appareil sur une surface stable.



Ne plus déplacer l'appareil avec le réservoir rempli d'eau. Si vous devez déplacer l'appareil, **retirez d'abord le réservoir.**



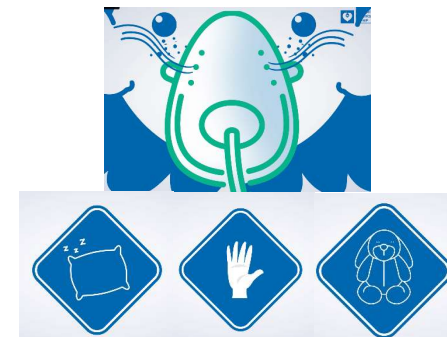
Si vous devez **transporter** l'appareil et l'humidificateur, **videz l'eau** du réservoir.

En cas d'alarme du ventilateur :

Prendre connaissance du message d'alarme.

Agir en conséquence si possible : par exemple « **Pression inspiratoire faible** », « **Alarme de déconnexion circuit** », contrôler le masque et le circuit ;

« **Réinhalation détectée** » ou « **Obstruction** », vérifier que votre enfant ne dort pas avec la tête dans son oreiller ou que sa main, ou son doudou n'obstruent pas les **fuites intentionnelles du masque**, c'est-à-dire les petits orifices du masque qui permettent à l'air de sortir.



Il faut **baisser la température** si vous constatez la présence de condensation d'eau dans le circuit.

Suspendre le circuit pour le faire sécher.



Contactez l'équipe soignante en cas de problème lié à l'humidification.



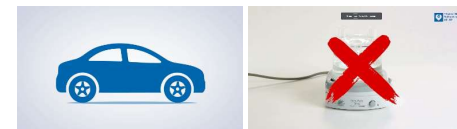
Pour **retirer le réservoir**, appuyer sur la partie avant.

Et faites glisser en même temps le réservoir de l'humidificateur délicatement vers l'extérieur.



Si le réservoir de l'humidificateur est **cassé** ou si l'humidificateur **ne fonctionne pas**, vous pouvez continuer à utiliser le ventilateur sans l'humidificateur.

Prévenez le prestataire qui vous fournira un autre réservoir ou humidificateur.



De la même manière, si vous devez utiliser la ventilation au cours d'un **déplacement**, ne vous servez pas de l'humidificateur.

INSTALLER L'OXYGENE



Si votre enfant a besoin d'**oxygène** (O₂) sur sa ventilation, vérifiez bien que le **raccord** est en place sur le côté de l'appareil.



S'il n'est pas présent, **insérez-le** en appuyant fortement.



Raccordez l'appareil à la source d'O₂ à l'aide de la **tubulure à O₂**.



Pour le retirer, appuyer sur la **languette métallique**.

OPTIONS

Pour régler la température de l'humidificateur :

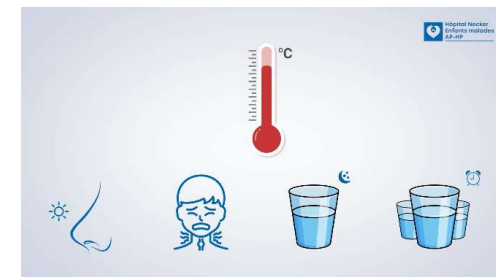


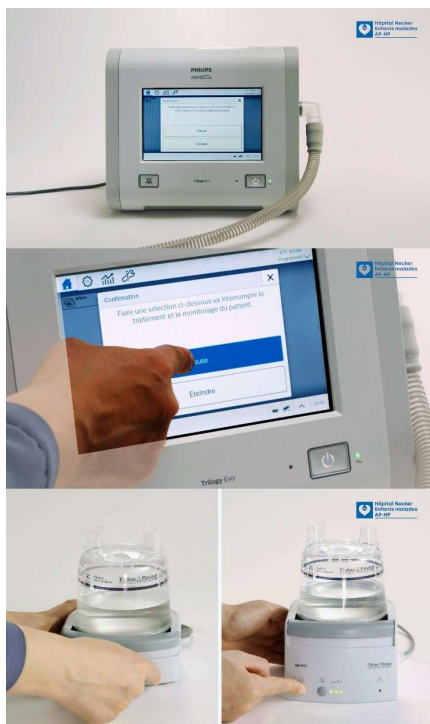
En fonction de l'humidificateur que vous avez à la maison :

soit il faut **tourner la petite molette** pour mettre le **côté fin** en correspondance avec le niveau souhaité,

soit il faut **appuyer sur le bouton** « **Température** » jusqu'à atteindre le niveau souhaité.

Pour rappel, il faut **augmenter la température** si votre enfant décrit ou si vous constatez une sécheresse nasale ou buccale, si votre enfant boit beaucoup plus le matin au réveil ou s'il se lève pour boire la nuit.





Puis sur l'écran appuyez sur « **Pause** ».

La ventilation s'arrêtera.

Enlever le masque du visage de votre enfant.

Eteindre l'humidificateur.

PREPARER LE MATERIEL DEMARRER / ARRETER LA VENTILATION

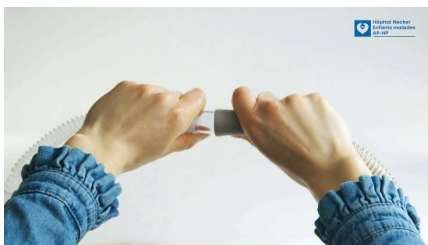


Brancher le circuit court à la sortie de l'appareil, en plaçant le **raccord coudé vers le bas** s'il vous a été fourni.

Puis l'autre extrémité sur un des côtés du réservoir.

Brancher le circuit long sur l'autre côté du réservoir.

Placer le **masque** sur le visage de votre enfant et l'**ajuster** si besoin.



Connecter le masque au circuit long.



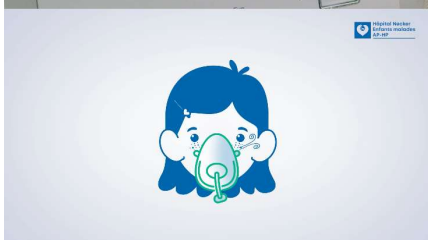
Si l'humidificateur est **défectueux**, ne pas l'utiliser et brancher directement le circuit long de l'appareil au masque.



Démarrer la ventilation en appuyant sur l'écran sur « **Démarrer ventilation** ».



La ventilation démarre aussitôt.



Réajuster le masque au mieux pour **limiter les fuites**, contrôler qu'il n'y a pas de fuites au niveau des yeux de votre enfant.



Allumer l'humidificateur.

Vérifier qu'il est bien au **niveau** déterminé avec l'équipe soignante.



Au cours de l'utilisation, la lumière de l'écran s'éteint au bout de quelques minutes mais la ventilation fonctionne toujours.



Si vous avez besoin de contrôler le bon fonctionnement de la ventilation, **appuyer sur l'écran tactile** pour sortir de la veille.



Dans la nuit si besoin, le lendemain matin ou en fin de sieste, **arrêter la ventilation** en appuyant sur la touche « **Marche/Arrêt** ».

